

Amiko SHD-8900 Alien

Un receptor de Linux con un inicio dual además de una grabación simultánea y unas sorpresas más...

• *Los receptores de Linux son los más comunes estos días, y si se miran las características y opciones que ellos ofrecen no es en absoluto duro ver el por qué. Este desarrollo nos agrada por completo en TELE-satélite, cuando nosotros vemos el gran potencial con Linux que sólo está esperando el ser explotado por compañías innovadoras. Karmacom de Hungría es una compañía de esas y con su propia marca Amiko, ellos están en el buen camino de despertar el gigante durmiente que es Linux. El último buque insignia de la compañía es el receptor SHD-8900 que tiene un obsequio muy especial en reserva: **idos sistemas operativos en una sola caja!***



Pero vea de lejos el Linux en esta fase y mire al propio receptor primero. Directamente del paquete nosotros notamos lo pequeño que este receptor realmente es. Mide 22x16x4 centímetros su lugar en incluso el más pequeño (o la mayoría apañados en este caso), armario de equipos del salón de descanso o mueble de la TV.

Y crea una impresión bastante elegante con su frente sin botones y el visor de segmentos de 4 dígitos el frontal con un ligero color ardiente en rojo. Dos LEDs indican el modo de operación actual.

Por supuesto, lo primero que se encuentra el ojo, es una pequeña ala flexible

que esconde un total de siete botones para controlar al receptor siempre que el telemando esté fuera de alcance, así como un lector de tarjetas Conax. Sin embargo nuestro receptor de prueba sólo tenía los cortes en el lugar para las ranuras de CI que vienen con el lector de la tarjeta incorporado.

El panel de la parte de atrás del SHD-8900 viene provisto con todas las opciones de conexión que es probable que se requieran en toda su vida. Aparte de la entrada del conector de la antena de DVB-S/S2 con su salida a través, hay un conector HDMI para la salida de la señal digital, un conector para la salida de audio digital, tres conectores RCA

TELE-satellite World

[www.TELE-satellite.com/...](http://www.TELE-satellite.com/)

Download this report in other languages from the Internet:

Arabic	العربية	www.TELE-satellite.com/TELE-satellite-1105/ara/amiko.pdf
Indonesian	Indonesia	www.TELE-satellite.com/TELE-satellite-1105/bid/amiko.pdf
German	Deutsch	www.TELE-satellite.com/TELE-satellite-1105/deu/amiko.pdf
English	English	www.TELE-satellite.com/TELE-satellite-1105/eng/amiko.pdf
Spanish	Español	www.TELE-satellite.com/TELE-satellite-1105/esp/amiko.pdf
French	Français	www.TELE-satellite.com/TELE-satellite-1105/fra/amiko.pdf
Hebrew	עברית	www.TELE-satellite.com/TELE-satellite-1105/heb/amiko.pdf
Chinese	中文	www.TELE-satellite.com/TELE-satellite-1105/man/amiko.pdf
Polish	Polski	www.TELE-satellite.com/TELE-satellite-1105/pol/amiko.pdf
Portuguese	Português	www.TELE-satellite.com/TELE-satellite-1105/por/amiko.pdf
Russian	Русский	www.TELE-satellite.com/TELE-satellite-1105/rus/amiko.pdf
Turkish	Türkçe	www.TELE-satellite.com/TELE-satellite-1105/tur/amiko.pdf

Available online starting from 1 April 2011

para el audio estéreo y el video compuesto, un euro conector, un interfaz USB 2.0 para la comunicación de los medios de almacenamiento externo, un enchufe Ethernet así como un interruptor de potencia mecánico y una conexión de RS-232.

Nosotros hemos probado una selección de telemandos, y el tipo del Amiko es el mejor con diferencia. En primer lugar, esto es gracias a su forma ergonómica y su lógico diseño. Además de eso las teclas de función muy prácticas que pueden usarse para acceder a las numerosas características

multimedia del receptor como YouTube, Shoutcast radio de Internet o Picasa, por nombrara simplemente algunos.

La calidad de la imagen del SHD-8900 encontrará las demandas más exigentes y el manual incluso (actualmente disponible en húngaro e inglés) que se envía con el receptor es de calidad igualmente alta.

Considerado el hecho que el Amiko SHD-8900 Alien viene con dos sistemas operativos completamente diferentes, nosotros decidimos extendernos en este informe de prueba también en dos secciones distintas. Nosotros empezaremos con una mirada en profundidad al software predefinido por el nombre de Spark, antes de ver todos los rasgos del Enigma 2, en relación con el último Amiko que se ofrece en la sección dos.

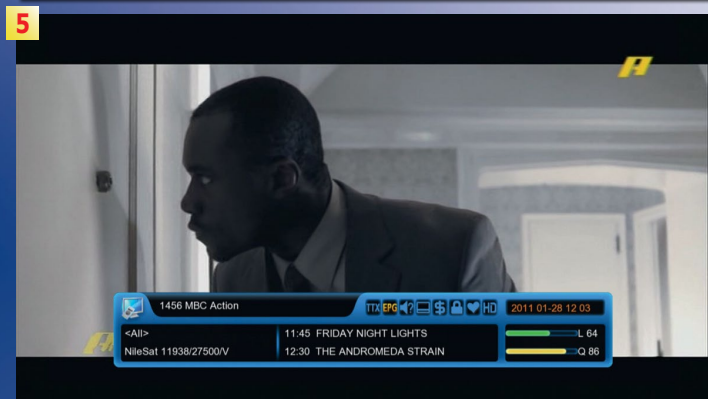
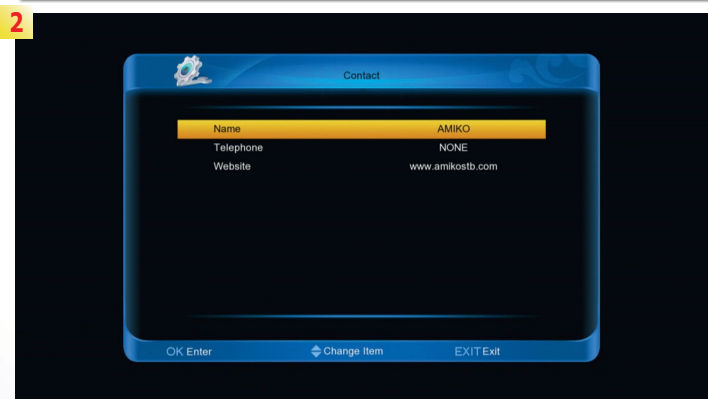
Spark

En caso de que el nombre de Spark le suene a algunos de nuestros lectores hay una razón para eso: Amiko escogió deliberadamente la tecnología de un software bien probado por que la plataforma de software Spark de Fulan fue seleccionada junto a Enigma 2 (leerá más sobre



Amiko SHD-8900 Alien

El innovador receptor de arranque dual con dos sistemas operativos diferentes



Spark en otra parte en esta edición de TELE-satélite).

Amiko ha hecho un gran trabajo integrando la plataforma de Spark en su receptor, y durante nuestras pruebas de hardware y el software se comportó perfectamente. Con su soporte de todos los protocolos de DiSEqC (1.0, 1.1, 1.2 y 1.3) así como las soluciones SCR de unicable, el SHD-8900 debe estar contento con casi cualquier sistema de antena existente.

La salida de video es flexible y le permite a los usuarios seleccionar todas las resoluciones de la norma HDMI (576p, 720p, 1080i, 1080p), si fuera menester, este ajuste puede cambiarse rápidamente con un botón especializado en el telemando, sin tener que ir a través de menús.

Nosotros esperábamos una sorpresa muy agradable hasta donde llegaría el sintonizador: Examinó la banda completa del HOTBIRD a 13° Este en sólo tres minutos y medio, descubriendo 1446 canales de TV y 394 canales de radio que son realmente un obsequio.

Los lectores regulares saben que ninguno de nuestros informes de prueba está completo sin verificar las capacidades SCPC de un sintonizador, y el SHD-8900 no es ninguna excepción a esa regla. Ahora nosotros usamos el transpondedor 12.620 MHz (V) en el EUTEL-SAT W7 a 36° Este con una proporción de símbolo de tan solo 2894 Ks/s. Nosotros nos agradamos en anunciar que esta caja de Amiko sintonizó y procesó las señales sin incluso hacer ninguna pixelación.

Una de las grandes alegrías de mirar la TV del satélite es saltar a través de los centenares de canales de todas las zonas de la tie-

rra, y está aquí que esa alegría puede convertirse en una burla fácilmente en el uso cotidiano. No hay ningún riesgo con el SHD-8900 que entra en la categoría de la burla, sin embargo, pues sólo toma ligeramente más de un segundo en cambiar de un canal a otro. No hay que decir que la caja de Amiko viene con un sistema completo de EPG que se muestra cualquier evento actual y próximo de varios canales en seguida, o la información más detallada para un solo canal.

Podría parecer vano que las siglas de PVR en la designación del modelo SHD-8900 Alien no estén presentes, pero esto no significa que esta característica no esté incorporada. Al contrario, todo lo que se necesita hacer es conectar en el USB un medio de almacenamiento para ganar la grabación en completo y las funcionalidades de cambio de tiempo. Mientras se graba un evento, es posible mirar una grabación existente u otro canal en el mismo transpondedor. Con nuestra muestra de prueba, vimos que no es posible realizar varias grabaciones al mismo tiempo, sin embargo esto está a punto de cambiar: una nueva actualización del software que estará disponible cuando esta edición de TELE-satélite aparezca, permitirá grabaciones múltiples de canales en el mismo transpondedor.

Si es de aquellos que piensa "no hay nada en este momentos en la TV", entonces se puede simplemente llamar al reproductor multimedia integrado que soporta una amplia gama de formatos de archivo como AVI, MKV, MPG, TS, WMA, WMV, M2TS, FLV, DAT, ASF y MP3. Nosotros reproducimos algunas sucesiones de video y encontramos que todas ellas se reprodujeron enteramente. Nosotros decimos que

1. La muy práctica lista de canales con un diseño excelente
2. Fresco: Se pueden dejar los datos del usuario para el fabricante
3. Revisando la lista de canales
4. La vista de la EPG de cada canal
5. La barra del información aparece cada vez que se selecciona un nuevo canal

6

Language Setting

English	Turkish	French
Deutsch	Polish	Česky
Ελληνικά	Русский	Slovakian
Spanish	Finland	Danish
Italiano	Sweden	Ukraine
Portuguese	Arabic	Persian

Page: 1/6 Next

11

File list

Group <Record> /storage/c/pvr/

- Alarabiya_1
- mbc1_1
- mbc4_1
- MBC_Action_1
- n24_1

File System	FAT32
Available	297.785 GB
Used	238.25 MB
Used%	0%

Name: Alarabiya_1
Type: trp
Size: 2.206 MB

Group Sort Delete Select Find

Switch frame Change Item EXITExit

7

12

Satellite

- 01 Eutelsat(36.0E)
- 02 Astra 2D(28.2E)
- 03 Astra 3A/B(23.5E)
- 04 Astra 19.2E(19.2E)
- 05 Eutelsat W2(16.0E)
- 06 Hof Bird(13.0E)
- 07 Eutelsat W1(10.0E)
- 08 Eurobird(9.0E)
- 09 Eutelsat W3A(7.0E)
- 10 Sirius 2/3(5.0E)

LNb: Uni.(9750/10600)
12V: ON
22KHz: Auto
DISEqC: OFF
Motor: OFF

L 72 Q 100

Scan Edit TP Auto DISEqC

Change Item EXITExit

8

File list

Group <Music> /storage/c/

- 1-01 This Land is Your Land.n
- 1-02 The Star Spangled Bann...
- 1-03 America.mp3
- 1-04 This is My Country.mp3
- 1-05 Amazing Grace.mp3
- 1-06 America the Beautiful.mp
- pvr

File System	FAT32
Available	86.972 MB
Used	35.039 MB
Used%	29%

Name: 1-05 Amazing Grace.m...
Type: mp3
Size: 3.081 MB

Group Sort Delete Select Find

Switch frame Change Item EXITExit

13

Transponder

Number	Freq.	H/V	Sym.	FEC	CH. Num
57	12600	V	1824	5/6	0
58	12617	V	1331	3/4	0
59	12620	V	2894	3/4	0
60	12630	H	2238	5/6	0

Eutelsat(36.0E) Uni.(9750/10600)
12V: ON 22KHz: Auto DISEqC: OFF Motor: OFF

L 61 Q 100

Scan Add Edit Delete Find

Change Item EXITExit

9

Networking

- Youtube
- Shoutcast
- Picasa
- RSS

OKEnter Change Item EXITBack

14

SHOUTcast

Genre:30s 1/2

- 001 Radio Swing Worldwide - a SHOUTcast.com member station
30s 40s Swing Big Band 96kbps
- 002 Abacus.fm Vintage - a SHOUTcast.com member station
20s 30s 40s Big Band 96kbps
- 003 The 1940s Uk Radio Station for 20s, 30s, 40s, 50s Jazz, Swing, Jive, Big Band - a SHOUT
Swing Jive Jazz 20s 30s 128kbps
- 004 Abacus.fm Vintage Jazz - a SHOUTcast.com member station
Jazz 20s 30s 40s Swing Big Ban 96kbps
- 005 Radio Collector's MPB :: A sua fonte de classicos :: Brasil - a SHOUTcast.com member sta
MPB old time 30s 40s 50s 64kbps

Genre Favorites Add to Favorites

OK Play

10

Picasa

Featured 1/149

Featured User Album

OK Play

15

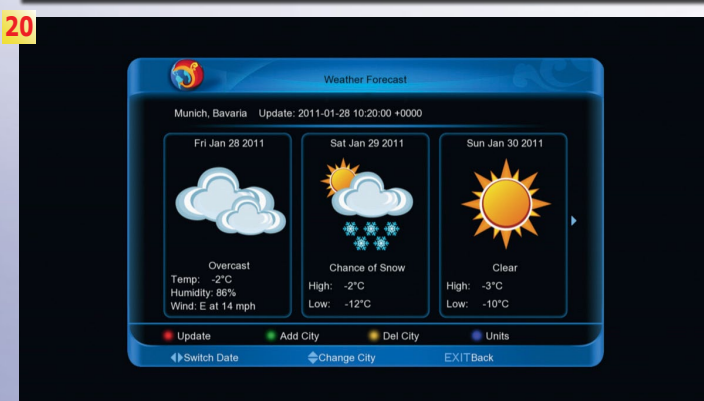
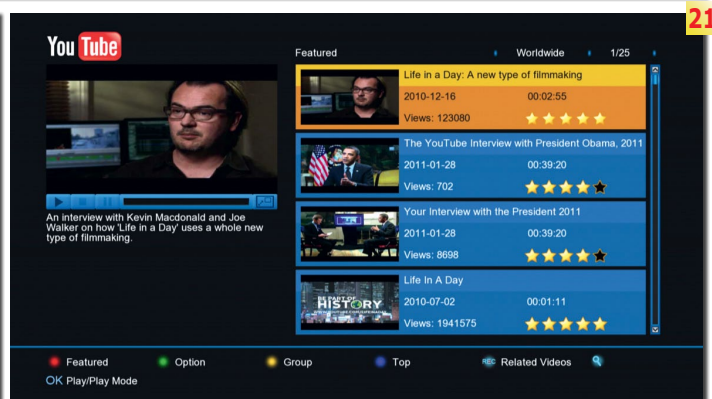
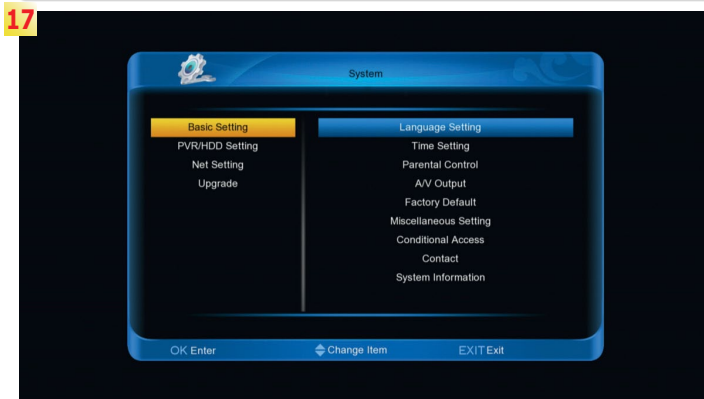
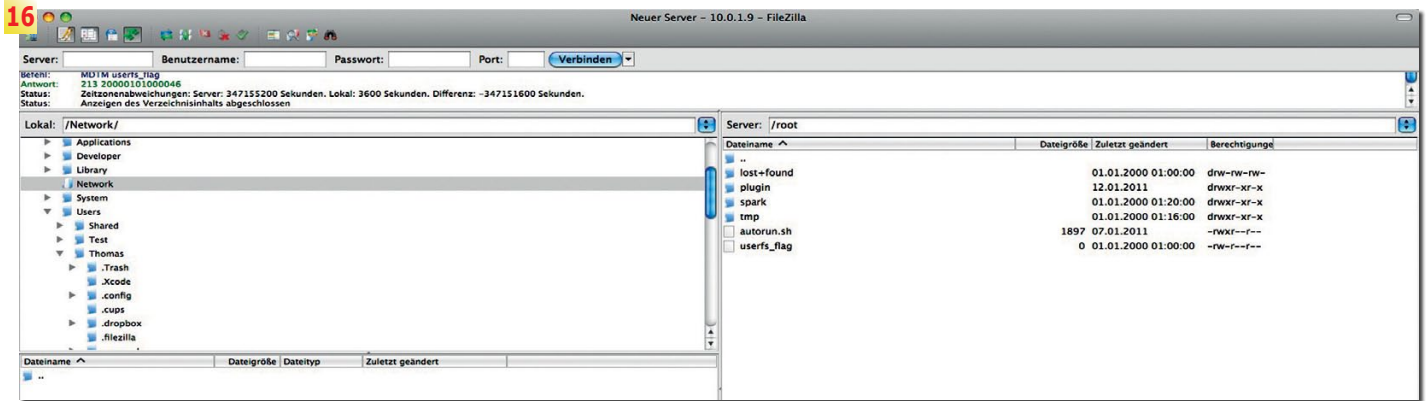
Welcome to the STB online service system

Message

- Upgrade Software
- Weather Forecast
- FAQ
- User Manual
- E-book
- Config

SPARK Online

OKEnter Switch Item EXITExit



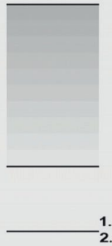
- Paso 1 del ayudante de la instalación: la selección del idioma
- El menú principal
- Reproducción MP3
- Acceda a YouTube, Shoutcast, Picasa y alimentos RSS con el nuevo receptor de satélite de Amiko
- La presentación de fotografías vía Picasa
- La lista contenidos grabados
- Pueden revisarse las entradas del satélite con una amplia gama de opciones
- La recepción completa de SCPC durante nuestra prueba
- El acceso a radio Shoutcast de Internet
- Usando la plataforma Spark, Amiko ofrece a sus clientes innumerables adiciones como un servicio de las noticias, Q&A, así como la puesta al día de las listas de canales y del software
- Gracias al FTP los complementos se pueden transferir desde un PC al receptor
- Los ajustes del sistema
- Pueden revisarse fácil y convenientemente las entradas de Transponder
- Seleccionando el formato video requerido
- Los informes de tiempo actuales están disponibles para su descarga
- El acceso a los videos de YouTube



1

Contrast

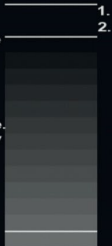
Now, use the contrast setting to turn up the brightness of the background as much as possible, but make sure that you can still see the difference between the two brightest levels of shades. If you have done that, press OK.



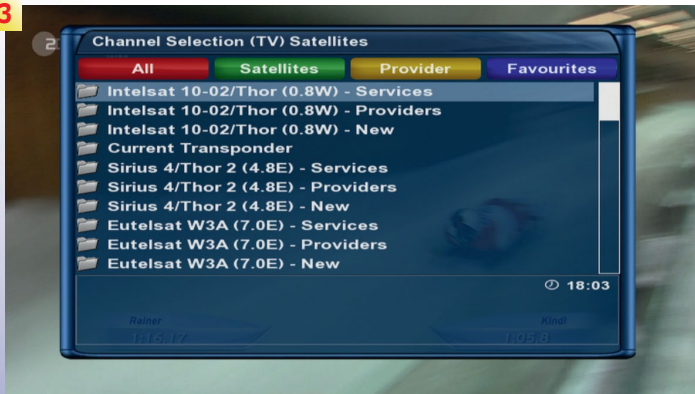
2

Brightness

If your TV has a brightness or contrast enhancement, disable it. If there is something called "dynamic", set it to standard. Adjust the backlight level to a value suiting your taste. Turn down contrast on your TV as much as possible. Then turn the brightness setting as low as possible, but make sure that the two lowermost shades of gray stay distinguishable. Do not care about the bright shades now. They will be set up in the next step. If you are happy with the result, press OK.



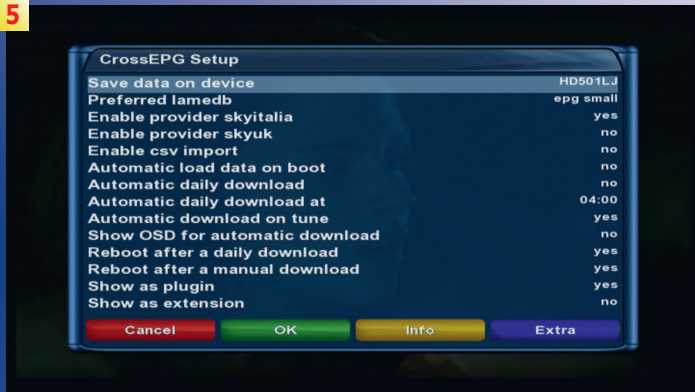
3



4



5



este sistema de PVR realmente merece ese nombre.

Un rango entero de complementos está disponible agregar nuevas características y funciones al software, y gracias al FTP el directorio de archivos del SHD-8900 puede accederse directamente vía Internet, el menú de OSD o un PC para completar la instalación de los complementos.

Por traer la plataforma de software Spark, el Amiko se beneficia al mismo tiempo de un paquete multimedia completo y la plataforma está especializada en que los dos puedan usarse con el receptor, pues la decisión es suya. Las características multimedia incluyen reproducción de videos de YouTube, la radio de Internet vía Shoutcast, la presentación de fotografías vía Picasa así como subscribirse a los diferentes alimentos de RSS. Gracias a la plataforma de software de Spark, Amiko puede proporcionar a sus clientes unos valiosos archivos como manuales, documentos de Q&A, listas de canales y la puesta al día del software en el tiempo real por el acceso en línea. Nosotros amamos particularmente las propias noticias de Amiko que alertan a los clientes de Amiko de las actualizaciones de software disponibles, listas de canales modernas o cualquier otra información que valga la pena. Esto quita mucho trabajo e investigación de los hombros de los clientes de Amiko.

Enigma 2

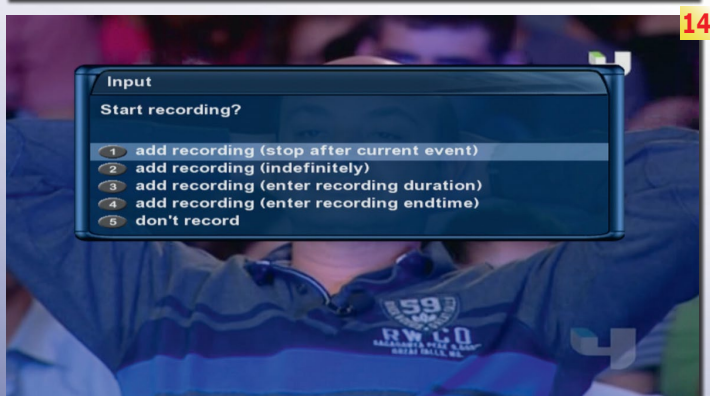
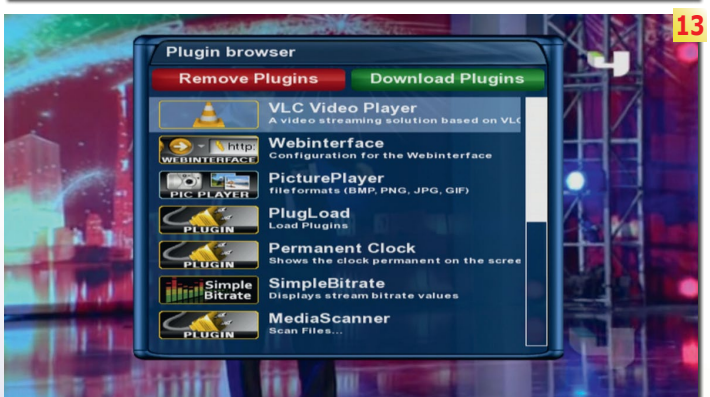
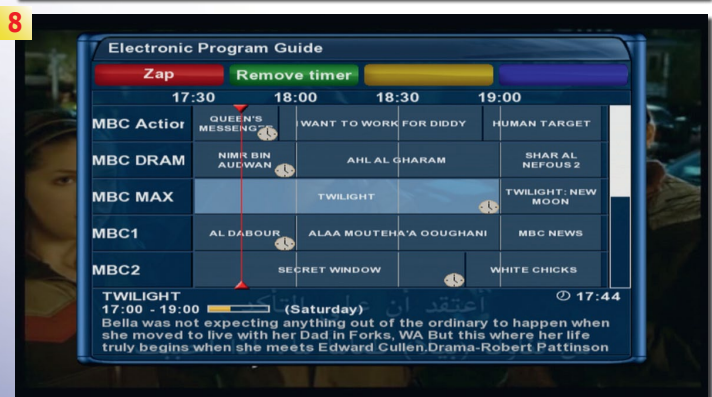
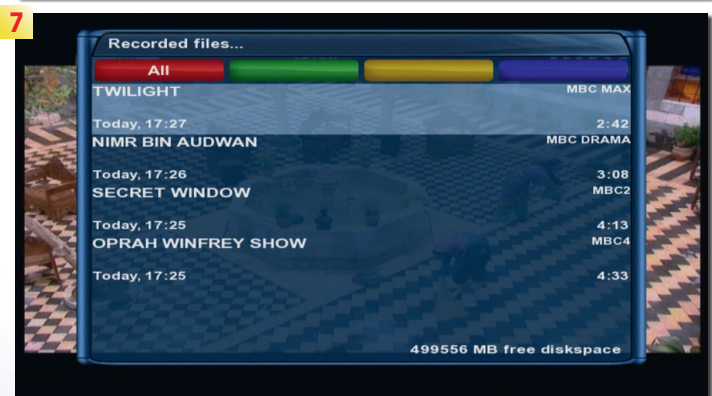
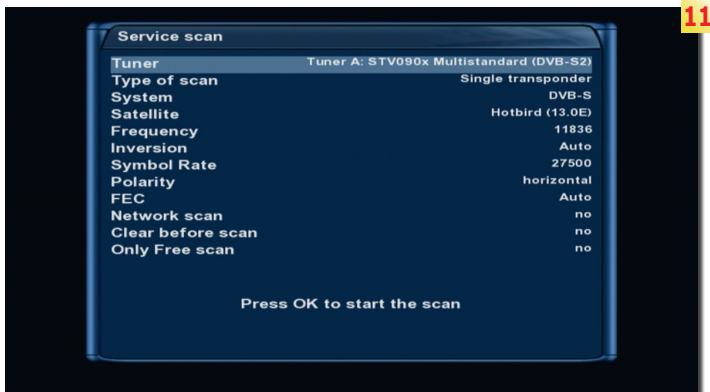
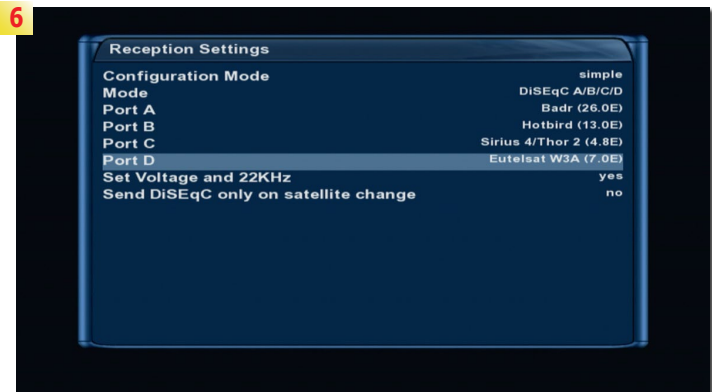
Ningún sistema operativo es perfecto, y aun cuando un sistema parezca ofrecer el paraíso a Joe Average, el Jane Average podría desear buscar unas características completamente diferentes. ¿Así por qué no le damos un arranque dual a un receptor del satélite basado en Linux,

una característica que ya ha estado disponible para PCs durante algún tiempo? Amiko simplemente lo ha hecho con su SHD-8900 y dota al receptor con un cargador dual capaz de poner en marcha cualquier Spark o Enigma 2. Si se quiere hacer uso de estas dos opciones lo que se necesita hacer es pulsar el botón OK mientras se encendía la caja. Esto le permite seleccionar el sistema operativo preferido en el receptor. Una vez se ha seleccionado Spark o Enigma 2 el receptor conserva el arranque en ese sistema operativo hasta que sea escogida una nueva opción.

Después de encender el receptor por primera vez aparece un ayudante de la instalación y le guía completamente a través del proceso de la instalación. Al principio se necesita seleccionar su idioma de OSD preferido, con las opciones que están en inglés, alemán, árabe, catalán, húngaro, checo, danés, holandés, griego, portugués, estonio, francés, lituano, islandés, italiano, noruego, polaco, rumano, ruso, español, sueco, turco y ucraniano. El siguiente paso es ajustar la salida de video del SHD-8900 a la TV existente. Al lado de las resoluciones de HDMI normales de 576p, 720p, 1080i con 50/60 Hz el receptor también puede crear una salida 1080p, una característica que incluso es rara entre los más nuevos receptores de satélite. Luego, el receptor de Amiko crea dos modelos de prueba para ajustar el brillo y los ajustes de contraste de la imagen de la TV de forma que pueda seleccionar una calidad video óptima. En nuestra opinión ésta es una característica particularmente útil e innovadora y va a mostrar que los diseñadores han puesto mucho pensamiento en este sistema.

Antes de que nosotros estemos listos para operar el

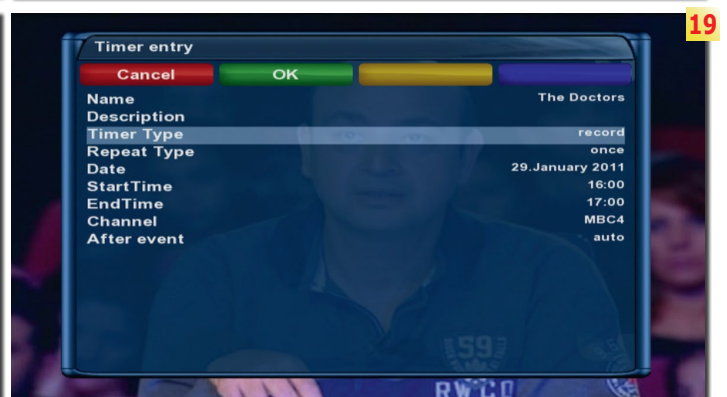
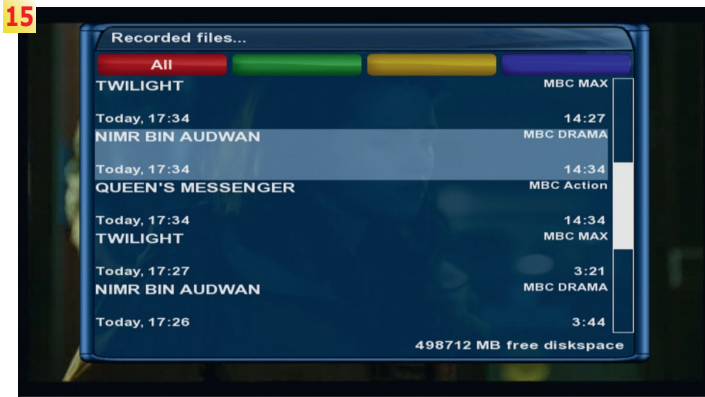
1. Revisando los ajustes del contraste en la TV usando un modelo de prueba
2. Ajustando el brillo de la TV usando un modelo de la prueba
3. Lista de canales categorizada por los satélites
4. Búsqueda de canales automática en HOTBIRD a 13° Este
5. Usando Enigma 2 como el software que opera el Amiko SHD-8900 se puede descargar la guía EPG para cualquier número de canales pre seleccionados



receptor se necesita un poco de información sobre el ajuste de la recepción individual en el lugar. Se soportan todos los protocolos de DiSEqC (1.0, 1.1, 1.2 y 1.3) por lo que la caja de Amiko será una opción correcta para un solo LNB o una antena multi-alimentada, así como para un plato multi-enfoque o un motor de DiSEqC.

imperativo para usar todo el potencial de Enigma 2, y esto es por qué la configuración de la conexión a una red de computadoras se incluye en el mago de la instalación. A menos que la red en casa sea de un tipo verdaderamente complejo o exótico nosotros recomendamos activar el DHCP del receptor para que descubra y tome todos los parámetros de la red (IP asignada, puer-

El acceso a la red es un



6. Ajustes de DiSEqC

7. En nuestra prueba nosotros pudimos grabar al mismo tiempo hasta cuatro flujos sin ningún problema

8. Gráficos multi EPG

9. La barra de información aparece cada vez que se seleccione un nuevo canal

10. El menú principal de Enigma 2 con el SHD-8900 Alien

11. Búsqueda de canales manual

12. Los ajustes de red

13. La lista de complementos instalados

14. Poniendo el tiempo de grabación

15. La lista de eventos grabados

16. Pueden revisarse fácilmente las entradas del satélite pre-guardadas

17. La selección del idioma

18. Están disponibles dos modos de reserva diferentes

19. Creando una entrada del temporizador

ta de entrada, servidor de DNS) automáticamente.

Ahora que los fundamentos están acabados que nosotros no podemos esperar a explorar todas las características de Enigma 2. Hay todavía un trabajo más por completar, la lista de canales del receptor todavía está vacía y rogando ser llenada de todo lo que el cielo tiene que ofrecer. Tiene pre-guardados los datos de los transpondedores de posiciones de las principales posiciones de satélite europeas para que nosotros podamos empezar examinando estos pájaros en seguida.

Están disponibles para la búsqueda de canales los modos manual y automático. Nosotros probamos una búsqueda automática en el HOTBIRD a 13° Este que desgraciadamente tomó

nueve largos minutos largos y encontró 2056 canales de TV y radio. Parece como que la interacción entre el hardware y el software tiene algún rincón para considerar la mejora en esto. Después de todo, la plataforma de Spark logró la misma tarea en cinco minutos y medio más rápido que puede sentirse como una eternidad. Además, el software de Spark del nuevo receptor de Amiko también hizo un buen trabajo con las señales de SCPC. Con Enigma 2 el receptor tuvo serias dificultades en sintonizar el transpondedor 12.620 (V) del EUTELSAT W7 a 36° Este, mientras que el mismo receptor con un software diferente (Spark) no tuvo dificultades con esas proporciones del símbolo tan bajas. Todos esto muestra que hay alguna afinación todavía que exige propulsar

que el acople Amiko/Enigma más allá en el receptor.

Una vez esta llena la lista de canales, puede revisarse al volumen de su corazón con Enigma 2 sin incluso tener que atravesar un menú especializado. Nosotros no podemos pensar en cualquier otro sistema operativo con la misma facilidad de uso. Todo lo que se necesita hacer es pulsar el botón de MENÚ mientras se despliega la lista de canales y el software le ofrecerá todas las características de la corrección que están disponibles. Si quiere mover un canal a su lista de favoritos (qué, a propósito, puede organizarse usando los marcadores). Un toque de un botón y se hace. En la lista global

se puede escoger todos los canales, todos los satélites, todos los proveedores o favoritos.

El pequeño teclado en el telemando siempre puede usarse para entrar el texto de la misma manera nosotros usamos nuestro teléfono móvil para los mensajes de texto, una característica que es imponente para renombrar un canal o grabaciones, por ejemplo. Varias personas en nuestras oficinas de la editorial lo probaron y todos ellos se sentían que ésta era una manera mucho más cómoda de entrar el texto que usando un teclado virtual en la pantalla y los botones de flecha en el remoto para seleccionar las letras. Nosotros no

debemos dejar de mencionar que todas las entradas de lista de canales pueden aumentarse con los datos de EPG actuales para que se agregue la información de evento actual para llenar los datos de la lista. De esta manera se puede ver lo que están dando en un canal en particular incluso antes de saltar a ese canal. Aquellos de ustedes que defienden que el Amiko SHD-8900 sólo tiene un solo sintonizador y por consiguiente puede proporcionar sólo datos de EPG del canal seleccionado, o de canales en el mismo transponder, es correcto. Sin embargo, Enigma 2 puede ponerse para encontrar automáticamente en un momento dado (durante la noche, por ejemplo) y descargarse los datos de EPG de los canales previamente seleccionados para ser guardados localmente. Éste es cuando quiera un rasgo verdaderamente inteligente que hace que los datos de

EPG estén disponibles para los canales de transpondedores diferentes.

En general, el EPG del Amiko SHD-8900 Alien en combinación con el software Enigma 2 es un buen ejemplo de cómo hacer las cosas bien. Ofrece tres modos de la presentación: (1) gráficos multi EPG para cinco canales en un momento, puede seleccionar el ramillete requerido y conseguir la información de EPG para cinco canales por la página de la pantalla, todos presentados muy bien; (2) normal multi EPG para 15 canales por página de la pantalla sin la presentación gráfica y (3) solo EPG con la información completa, por ejemplo una descripción completa de los actores en una película (con tal de que el canal nos de esa información).

En nuestra opinión la barra de información del Enigma 2 es digna de una ala-

banza especial. Cada vez que se selecciona un nuevo canal se inserta en el fondo de la pantalla durante algunos segundos y muestra los eventos actual y próximo, así como los iconos para la información del canal adicional (la encriptación, el EPG, los subtítulos, los canales de audio, etc.).

Todas las características del PVR trabajaron fácilmente bajo Enigma 2, pero francamente, nosotros no esperamos nada menos. El cambio de tiempo está disponible cuando quiera para la interrupción de un programa vivo. Cuando nosotros probamos unas cuántas grabaciones, el Amiko SHD-8900 Alien puede ocuparse simultáneamente bajo Enigma 2 (o si más de uno es en absoluto posible) nosotros estábamos perdidos por las palabras: Una grabación es el requisito mínimo, dos grabaciones simultáneas sería algo extraordinaria inte-

ligente, tres serían grande, pero los Amiko manejan cuatro, todas se guardan incluso pulcramente en nuestro disco duro externo. La cosa impresionante es que que el número de grabaciones simultáneas sólo está limitado por la velocidad de datos del disco duro que en nuestro caso no permitió más de cuatro flujos SD al mismo tiempo. Hasta donde el contenido del HD está interesado, nuestro sistema sólo manejó un canal en cada momento. Como mencionamos antes, el SHD-8900 es un receptor de un solo sintonizador y que todas las grabaciones de contenidos simultáneamente que deben transmitirse desde el mismo transponder. Todavía, nosotros nunca hemos tenido un receptor PVR de un solo sintonizador que era capaz de manejar al mismo tiempo de hasta cuatro grabaciones de SD. Ni siquiera el software Spark no permite más de uno, aunque el hardware



es al parecer más capaz de mucho más.

Donde hay luz también hay sombra, en este caso en la reproducción de los contenidos grabado faltan algunas características importantes. Para decir la verdad, todas las entradas se presentan de una manera muy agradable y pueden revisarse para cambiar la fuente de caracteres o como un conjunto clasificado según tamaño o para agregar la información adicional, pero esto se reduce cuando miramos un caramelo y no podemos cogerlo, pues es posible rebobinar hacia adelante o hacia atrás. Enigma 2 incluso va ahora acerca de la inserción de un mensaje que este característica no está todavía disponible. Como una alternativa, se puede usar las teclas de número en el remoto para saltar a un índice de tiempo seleccionado dentro de una grabación.

Las características multimedia de Enigma 2 no

son nada cortas y de hecho tienen una nota mucho más luminosa. No sólo está disponible un reproductor multimedia que procesará virtualmente todos los contenidos de audio, de video y de los formatos de archivos de imagen, sino que tiene incluso integrado un reproductor de DVD. De esta manera no sólo se puede mirar la TV de satélite y puede escuchar la radio del satélite con el SHD-8900, sino que también puede reproducir una película de DVD, con tal de que su contenido antes se haya extraído y se haya guardado en un disco duro externo o un memoria USB.

Un suministro casi interminable de complementos es la parte y paquete de Enigma 2, los cuales pueden transmitirse desde Internet libres de cargo. Con éstos las extensiones del software que se pueden agregar, aumentan todas las clases de características de su receptor del satélite, mientras que la reproducción del vi-

deo convencional al tiempo actual informa de toda manera a los emuladores. Todo lo que se necesita es su receptor y acceso a la Internet. Las actualizaciones del software están cargadas y se llevan a cabo de la misma manera, por lo que ya no se necesitará un módem de cable y un PC para instalar una nueva versión del sistema operativo en su receptor.

Nos gustó particularmente la opción para personalizar el OSD del receptor totalmente bajo Enigma 2 para reflejar su gusto personal. Pueden descargarse desde internet diferentes temas de aspecto (esquemas pre-definidos) y entonces pueden activarse en el receptor. Así si no se está completamente contento con el aspecto pre-definido de su OSD lo que se debe hacer es hojear las alternativas disponibles e intercambiar la piel existente con una nueva. Nosotros creemos que la gran variedad le proporcionará uno a su gusto.

La integración de la red comprensiva del receptor buque insignia de Amiko está redondeada con una característica muy especial de la plataforma Enigma 2: Un navegador Web totalmente operativo para el acceso remoto del receptor desde cualquier parte con una conexión de Internet. Para acceder al Amiko SHD-8900 de su casa todos lo que se necesita hacer es saber su dirección de IP pública y colocarla en el campo de dirección de cualquier navegador de Internet y - no importa donde se esté - entonces puede acceder las funciones más importantes como el cambio de canal, o crear una entrada del temporizador para una grabación, enviar un mensaje al receptor, y así sucesivamente. Si se necesita acceder a una característica del receptor que no esté colocada en la interfaz Web siempre puede llamar al telemando virtual y puede usarlo como si realmente estuviera delante del receptor en casa haciendo



La Opinión del Experto

+

Con dos sistemas operativos diferentes el usuario puede decidir cuál es mejor para él. El telemando excelente con el acceso rápido a las características especiales. Ambas plataformas de software parecen estar bien diseñadas y maduras, nosotros no experimentamos ninguna congelación o error del software. Los contenidos de alta definición 1080p se procesan nativamente y se muestran como 1080p.



Thomas Haring
TELE-satellite
Test Center
Austria

Ninguno

clic en el botón requerido en la pantalla. Lo que se puede hacer más o menos desde cualquier parte, esto es, se puede acceder a su receptor fácilmente mientras se encuentra de vacaciones, cambiar algunos ajustes si lo requiere, y volverlo a poner en el modo de reserva, itodos con unos clicks del ratón!

Hablando del estado de espera: No importa qué sistema operativo esté activo (Spark o Enigma 2), el Amiko SHD-8900 siempre

ofrece un estado de espera normal o el estado de espera profundo. Mirando los diagramas de energía en este informe podemos ver notablemente obvia la inmensa diferencia en el consumo de potencia entre los dos modos.

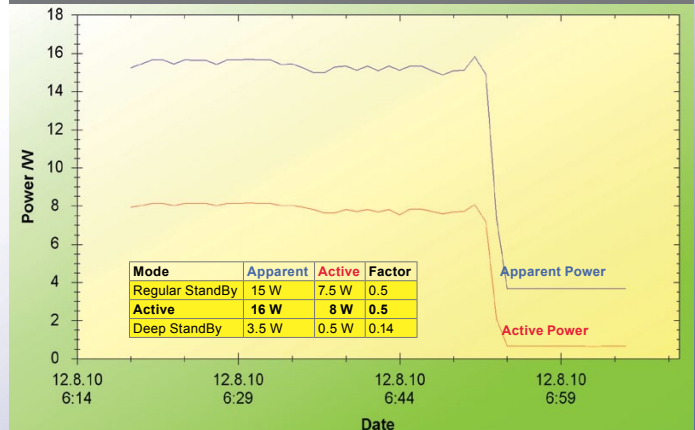
El Amiko SHD-8900 está muy bien construido como receptor PVR para HDTV con un hardware de calidad superior. Enviándose con dos sistemas operativos diferentes, el usuario puede decidir qué plataforma le coincide más con sus gustos y ofrece las características que ellos realmente quieren y necesitan. Nosotros probamos ambas plataformas y podemos recomendar las dos, pues ninguna de ellos tiene fallos obvios. Ellos parecen y se sienten completamente diferentes, pero las dos son amistosas al usuario y trabajarán muy bien para la toda la familia. Con su salida de video de 1080p vía HDMI este receptor será incluso una buena opción para las transmisiones HDTV futuras.

TECHNICAL

DATA

Manufacturer	Karmacom Kft., Ganz Ábrahám street 5, Nagytárca 2142, Hungary
Tel.	+36-1 431 8932
Fax	+36-1 431 8933
E-Mail	info@karmacom.tv
Model	SHD-8900 Alien
Function	Digital HDTV DVB-S2 receiver with various multimedia & Internet features including dual boot
Channel Memory	unlimited
Symbol rate	2-45 Ms/sec.
SCPC Compatible	yes
DiSEqC	1.0 / 1.1 / 1.2 / 1.3
USALS	yes
HDMI Output	yes
Scart Connector	yes
Audio/Video Outputs	3x RCA
Component Video Output	no
S-Video Output	no
UHF Modulator	no
0/12 Volt Connector	no
Digital Audio Output	yes
EPG	yes
C/Ku-Band compatible	yes
PVR-Function	yes
USB 2.0 Connector	yes
Ethernet	yes
E-SATA	no
Silicon Tuner	yes

ENERGY DIAGRAM



Primeros 15 minutos: Un uso activo con grabaciones, reproducciones y cambio de canales

Segundos 15 minutos: El modo de reserva

Terceros 15 minutos: El modo de reserva profundo con el consumo muy bajo de potencia

