

Satcatcher Digipro T Max

Η επιστροφή της διασκέδασης στην ευθυγράμμιση μιας επίγειας κεραίας!

Στο παρελθόν το TELE-satellite έχει δημοσιεύσει αρκετές εκθέσεις δοκιμών για μετρητές εγκατάστασης DVB-S της εταιρείας Satcatcher, και αυτή τη φορά θα εξετάσουμε ένα πρότυπο για DVB-T που καλύπτει μια λειτουργία λήψης που είναι εξίσου ενδιαφέρουσα. Η επίγεια ψηφιακή τηλεόραση έχει αποκτήσει τεράστια δυναμική τα τελευταία χρόνια και σήμερα σχεδόν όλες τις γωνιές του κόσμου καλύπτονται με κάποιο είδος επίγειου ψηφιακού σήματος. Επιπλέον, η αναλογική επίγεια μετάδοση έχει σταματήσει σε πολλές χώρες, ενώ άλλες βρίσκονται στα πρόθυρα αντικατάστασής της από ψηφιακά σήματα. Αυτή η μετάβαση από την αναλογική στην ψηφιακή μετάδοση επιτρέπει την μετάδοση πέντε έως επτά καναλιών SDTV ή δύο έως τριών καναλιών HDTV σε ψηφιακή εκπομπή χρησιμοποιώντας το εύρος ζώνης που χρειαζόταν η μετάδοση ενός αναλογικού καναλιού. Καθώς αυξάνεται διαρκώς ο αριθμός των καναλιών που μεταδίδονται επίγεια σε όλο τον κόσμο, η μετάβαση από την αναλογική στην ψηφιακή μετάδοση είναι θέμα χρόνου.



Στην αναλογική εποχή ήταν αρκετά εύκολη η ευθυγράμμιση της επίγειας κεραίας: απλά παίρνετε μια μικρή τηλεόραση, συνδέεται την κεραία και αρχίζετε να μετακινείται την κεραία έως ότου εμφανιστεί στην οθόνη μια εικόνα με ή χωρίς θόρυβο.

Στην ψηφιακή εποχή το νέο σύνθημα φαίνεται να είναι «αν δεν πονέσεις, δεν θα κερδίσεις». Οι περισσότερες μικρές τηλεοράσεις δεν διαθέτουν ενσωματωμένο δέκτη DVB-T, και έτσι θα πρέπει να μεταφέρετε επίσης και ένα δέκτη μέχρι την κεραία. Επιπλέον, ένα βασικό χαρακτηριστικό της ψηφιακής μετάδοσης είναι η διόρθωση των σφαλμάτων, πράγμα που σημαίνει ότι ακόμη και η οριακή ισχύς του σήματος μπορεί να παρουσιά-

σει ένα τέλειο αποτέλεσμα στην οθόνη σας, για όσο διάστημα οι συνθήκες λήψης είναι κατάλληλες. Σε κακές καιρικές συνθήκες, όμως, θα έχετε μια κενή οθόνη ή μια κολλημένη εικόνα - και η ψηφιακή επανάσταση μπορεί εύκολα να μετατραπεί σε μια οικογενειακή συνάντηση στο σαλόνι του σπιτιού.

Η Satcatcher έρχεται να σας σώσει με τον νέο Digipro T Max, ένα μετρητή σήματος που έχει σχεδιαστεί ειδικά για την αγορά της DVB-T. Εάν ζείτε σε περιο-

TELE-satellite World www.TELE-satellite.com/...

Download this report in other languages from the Internet:

Arabic	العربية	www.TELE-satellite.com/TELE-satellite-1007/ara/satcatcher.pdf
Indonesian	Indonesia	www.TELE-satellite.com/TELE-satellite-1007/bid/satcatcher.pdf
Bulgarian	Български	www.TELE-satellite.com/TELE-satellite-1007/bul/satcatcher.pdf
Czech	Česky	www.TELE-satellite.com/TELE-satellite-1007/ces/satcatcher.pdf
German	Deutsch	www.TELE-satellite.com/TELE-satellite-1007/deu/satcatcher.pdf
English	English	www.TELE-satellite.com/TELE-satellite-1007/eng/satcatcher.pdf
Spanish	Español	www.TELE-satellite.com/TELE-satellite-1007/esp/satcatcher.pdf
Farsi	فارسی	www.TELE-satellite.com/TELE-satellite-1007/far/satcatcher.pdf
French	Français	www.TELE-satellite.com/TELE-satellite-1007/fra/satcatcher.pdf
Hebrew	עברית	www.TELE-satellite.com/TELE-satellite-1007/heb/satcatcher.pdf
Greek	Ελληνικά	www.TELE-satellite.com/TELE-satellite-1007/hel/satcatcher.pdf
Croatian	Hrvatski	www.TELE-satellite.com/TELE-satellite-1007/hrv/satcatcher.pdf
Italian	Italiano	www.TELE-satellite.com/TELE-satellite-1007/ita/satcatcher.pdf
Hungarian	Magyar	www.TELE-satellite.com/TELE-satellite-1007/mag/satcatcher.pdf
Mandarin	中文	www.TELE-satellite.com/TELE-satellite-1007/man/satcatcher.pdf
Dutch	Nederlands	www.TELE-satellite.com/TELE-satellite-1007/ned/satcatcher.pdf
Polish	Polski	www.TELE-satellite.com/TELE-satellite-1007/pol/satcatcher.pdf
Portuguese	Português	www.TELE-satellite.com/TELE-satellite-1007/pol/satcatcher.pdf
Romanian	Românesc	www.TELE-satellite.com/TELE-satellite-1007/rom/satcatcher.pdf
Russian	Русский	www.TELE-satellite.com/TELE-satellite-1007/rus/satcatcher.pdf
Swedish	Svenska	www.TELE-satellite.com/TELE-satellite-1007/sve/satcatcher.pdf
Turkish	Türkçe	www.TELE-satellite.com/TELE-satellite-1007/tur/satcatcher.pdf

Available online starting from 28 May 2010

χές με διαφορετική τεχνολογία ψηφιακής επίγειας μετάδοσης, όπως ASTC, ISDB-T ή DMB-TH, η Satcatcher έχει το κατάλληλο μοντέλο να σας προσφέρει, ή εργάζεται αυτή τη στιγμή σε αυτό.

Όταν ανοίξαμε τη συσκευασία είδαμε: την κορυφαία συσκευασία αλουμινίου που έχουμε συνηθίσει από την Satcatcher. Αυτό κάνει τον όμορφο αυτό μετρητή ασφαλή στην αποθήκευση και την μεταφορά, και επίσης το γεγονός ότι είναι σέξι είναι ένα ωραίο έξτρα επίσης.

Ο Digipro T Max ζυγίζει 1,6 κιλά και τα έχει διαστάσεις 25x12x6 εκ., που τον καθιστά εύκολο στο χειρισμό και στην μεταφορά. Μας άρεσε πολύ το γεγονός ότι η Satcatcher βρήκε έναν έξυπνο τρόπο για τη διανομή του βάρους στο εσωτερικό του μετρητή, έτσι ώστε να μπορείτε να τον κρατάτε πάντα σταθερά και να μην υπάρχει πιθανότητα να σας πέσει κατά λάθος.

Μια προστατευτική τσάντα κρατά μακριά την υγρασία, την σκόνη και την βρωμιά από τη συσκευή, ενώ ταυτόχρονα επιτρέπει την πρόσβαση σε όλες τις υποδοχές και την οθόνη, η οποία προστατεύεται από μια διαφανή μεμβράνη.

Μιλώντας για την οθόνη - με την υψηλή ευκρίνεια τεχνολογία TFT και διαγώνιο 3,5-ιντσών ευανάγνωστη ακόμα και σε άμεσο ηλιακό φως. Για ακραίες καταστάσεις ο κατασκευαστής έχει συμπεριλάβει ένα σκιάδιο που μπορεί υπάρχει στην τσάντα, και μπορεί να χρησιμοποιηθεί αν χρειαστεί. Με αυτό τον τρόπο, το εκτυφλωτικό φως

του ήλιου δεν θα ενοχλήσει να κάνετε τη δουλειά σας.

Συνολικά 26 κουμπιά είναι διαθέσιμα για τη λειτουργία του Digipro T Max, τα οποία βρίσκονται στο πάνω μέρος της συσκευασίας του μετρητή. Εκτός από τον κλασικό διακόπτη on / off και ένα κουμπί πλοήγησης σε σχήμα σταυρού, η Satcatcher έχει προσθέσει επίσης πέντε κουμπιά με ειδική λειτουργίες, καθώς και τέσσερα κουμπιά με λειτουργίες που ορίζονται από το χρήστη. Κάνοντας πλήρη χρήση αυτών των τεσσάρων κουμπιών γίνεται παιχνιδάκι η συνεργασία με το πιο πρόσφατο μοντέλο της Satcatcher.

Στην κάτω πλευρά υπάρχει μια θύρα USB για τη σύνδεση του μετρητή με έναν υπολογιστή καθώς και η υποδοχή για την εξωτερική μονάδα φόρτισης, που χρησιμοποιείται για την παροχή ενέργειας στην ενσωματωμένη μπαταρία. Ενώ είμαστε σε αυτό: η εσωτερική μπαταρία διαρκεί για πέντε έως έξι ώρες συνεχούς λειτουργίας και δεν χρειάζεται περισσότερο από τέσσερις ώρες για να επαναφορτιστεί πλήρως. «Εξαιρετικό» είναι η λέξη που μας έρχεται στο μυαλό!

Χάρη στη γενναιοδωρη προσφορά των αξεσουάρ που διαθέτει ο μετρητής, μπορείτε να επαναφορτίσετε την μπαταρία από το ηλεκτρικό δίκτυο ή χρησιμοποιώντας τον φορτιστή αυτοκινήτου, ενώ βρίσκεστε στο δρόμο. Οι επαγγελματίες εγκαταστάτες θα εκτιμήσουν ιδιαίτερα αυτή τη δεύτερη επιλογή, που τους επιτρέπει να διατηρούν το μετρητή διαρκώς φορτισμένο, καθώς μπορούν να τον φορτίζουν στο αυτοκίνητο, ταξιδεύο-

ντας από τον ένα πελάτη στον άλλο.

Η συσκευασία αλουμινίου περιλαμβάνει επίσης ένα λουράκι μεταφοράς για τον Digipro T Max όπως μια τσάντα ώμου, ένα καλώδιο USB για την σύνδεση με έναν υπολογιστή, καθώς και ένα μίνι CD-ROM με όλο το απαιτούμενο λογισμικό.

Το εγχειρίδιο χρήσης είναι διαθέσιμο ως PDF στο CD-ROM και είναι αρκετά περιεκτικό και εύκολο στην πλοήγηση. Θα σας παρέχει απαντήσεις σχεδόν σε οποιαδήποτε ερώτηση μπορεί να έχετε σε σχέση με τη χρήση του Digipro T Max.

Ο νέος μετρητής της Satcatcher για DVB-T μπορεί να υπερηφανεύεται για την εξαιρετική ποιότητα κατασκευής, ενώ δημιουργεί μια άνετη και καθησυχαστική πρώτη εντύπωση, παρόλο που το περίβλημα της συσκευής είναι κατασκευασμένη από πλαστικό και όχι από μέταλλο.

Θα πρέπει να σημειώσουμε ότι οι συνάδελφοι που ασχολήθηκαν με την δοκιμή εξέφρασαν ομόφωνα την γνώμη ότι η απόφαση του κατασκευαστή να χρησιμοποιήσει πλαστικό αντί για μέταλλο ήταν απόλυτα σωστή. Κάθε προσπάθεια του κατασκευαστή να μειώσει το συνολικό βάρος ενός φορητού μετρητή αξίζει να υπογραμμιστεί αν μη τι άλλο από επαγγελματίες οι οποίοι πρέπει να τον κουβαλάνε σχεδόν όλη την ημέρα.

Καθημερινή χρήση

Αμέσως μετά την ενεργοποίηση του μετρητή σήματος εμφα-

νίζεται το κύριο μενού, το οποίο διαιρείται σε οκτώ τμήματα. Η προεπιλεγμένη γλώσσα του OSD είναι τα αγγλικά. Ωστόσο, η Satcatcher θα παρέχει σε συγκεκριμένες περιφέρειες προσαρμοσμένες εκδόσεις του Digipro T Max με τοπικούς διανομείς.

Δυστυχώς, δεν είναι δυνατή η αλλαγή της γλώσσας OSD από ειδικό μενού. Το μόνο που μπορείτε να επεξεργαστείτε το μενού METER SETUP είναι το επίπεδο κατωφλίου του μετρητή για την έναρξη επεξεργασίας ενός σήματος, καθώς και την επιθυμητή μονάδα για τη μέτρηση του σήματος (dBm, dBμV ή dBmV).

Μπορείτε επίσης να ορίσετε έναν ορισμένο χρονικό διάστημα αδράνειας μετά από το οποίο ο μετρητής θα απενεργοποιείται αυτόματα. Έτσι, αποφεύγεται την σπατάλη της μπαταρίας και σας απαλλάσσει από το σκέφτεστε αυτό το πράγμα, ιδιαίτερα σήμερα που ξεχνάμε ευκολότερα.

Η Satcatcher έχει ενσωματώσει ένα σημαντικό χαρακτηριστικό που αποτελείται από προ-αποθηκευμένες λίστες συχνοτήτων, κάτι που ο κατασκευαστής το αποκαλεί πλάνο καναλιών. Ο Digipro T Max μπορεί να αποθηκεύσει έως και 15 πλάνο καναλιών, σε ένα σύνολο από 500 ατομικές εγγραφές συχνοτήτων.

Όλοι οι μετρητές διαθέτουν μια πλήρη λίστα συχνοτήτων για τις περιοχές συχνοτήτων UHF/VHF, καθώς και έναν ειδικό κατάλογο για τη Μεγάλη Βρετανία. Αυτό καταργεί την κουραστική εργασία της επιλογής ενός καναλιού χρησιμοποιώντας την οθόνη του φάσματος ή την χειρωνακτική εισαγωγή της συχνότητας. Ένα απλό πάτημα του κουμπιού στη λίστα συχνοτήτων είναι το μόνο που χρειάζεται για να επιλέξετε ένα κανάλι για σάρωση.

Επίσης, η Satcatcher επιτρέπει στους χρήστες να εκχωρήσουν ονόματα σε μεμονωμένες συχνότητες, έτσι ώστε οι εγγραφές που χρησιμοποιούνται συχνά να βρίσκονται πολύ γρήγορα.

Ο Digipro T Max είναι πολύ αυστηρός όσον αφορά τη διάκριση μεταξύ αναλογικών και ψηφιακών σημάτων, και για αυτό το λόγο η προ-αποθηκευμένη λίστα συχνοτήτων περιλαμβάνει δύο εισόδους (αναλογική και ψηφιακή) για κάθε κανάλι. Αν



κάποιο κανάλι έχει επιλεγεί με το χέρι, ο μετρητής ζητά από το χρήστη να επιλέξει αν το κανάλι είναι αναλογικό ή ψηφιακό.

Ένα ξεχωριστό στοιχείο στο μενού επιτρέπει στο χρήστη να επεξεργαστεί τις λίστες συχνότητων απευθείας από τον μετρητή. Μια πιο βολική επιλογή μπορεί να είναι η εγκατάσταση του λογισμικού που παρέχεται σε CD-ROM για να μπορείτε να κάνετε όλη την επεξεργασία με ένα εύχρηστο εργαλείο των Windows.

Ένας νέος κατάλογος συχνότητων μπορεί εύκολα να φορτωθεί και να ενεργοποιηθεί από ένα ειδικό μενού του Digipro T Max. Κατά τη διάρκεια αυτής της διαδικασίας ο τρέχον ενεργός κατάλογος συχνότητων ακυρώνεται και αντικαθίσταται από νέο. Αυτό δίνει την δυνατότητα στους επαγγελματίες εγκαταστάτες να δημιουργήσουν διαφορετικές λίστες για τις διάφορες περιφέρειες, με κάθε κατάλογο να περιλαμβάνει μόνο τις συχνότητες που είναι σε χρήση, σε κάθε συγκεκριμένη περιοχή.

Εκτός από το γεγονός ότι κάνουν τον μετρητή πολύ πιο εύκολο στη χρήση, αυτό επιταχύνει επίσης τις διαδικασίες εργασίας και επομένως, βοηθά στην εξοικονόμηση χρημάτων.

Εμείς επιλέξαμε να ευθυγραμμίσουμε μια κεραία UHF για λήψη DVB-T, κατά την δοκιμή μας. Δεν χρειάστηκε πολύ για την προτοιμασία όλου του απαραίτητου εξοπλισμού και έπειτα ξεκινήσαμε με τη σύνδεση του Digipro T Max σύμφωνα με την κεραία, με την χρήση ενός ομοαξονικού καλωδίου.

Η οθόνη φάσματος εμφανίστηκε αμέσως καθώς επίσης και οι τρεις ενεργές συχνότητες DVB-T που ήταν διαθέσιμες στην τοποθεσία δοκιμής μας στη Βιέννη. Ο μετρητής μάλιστα εμφάνισε και μερικές πολύ αδύναμες συχνότητες που προορίζονται για διαφορετικές περιοχές. Οι κορυφές των σημάτων των εν λόγω εκτός ζώνης συχνότητων ήταν σαφώς προσδιορισμένες πάνω στο φάσμα.

Το κουμπί πλοήγησης χρησιμοποιείται για να τοποθετήσετε το δρομέα σε οποιαδήποτε επιθυμητή συχνότητα, κατά την απεικόνιση του φάσματος και είναι δυνατό να διευρυνθούν ορισμένοι τομείς, χάρη σε μια σειρά προκαθορισμένου εύρους

ζωνών (πλήρης, 500, 200, 100, 50, 32, 16, 8 MHz). Αφού πατήσετε το κουμπί λειτουργίας «TEST», ο μετρητής ελέγχει την τρέχουσα επιλεγμένη συχνότητα και έπειτα από ένα σύντομο χρονικό διάστημα ενημερώνει το χρήστη εάν το σήμα που θέλετε να χρησιμοποιήσετε είναι διαθέσιμο ή όχι και - το σημαντικότερο - τι είδος σήμα είναι.

Εάν γνωρίζετε τη συχνότητα που ψάχνετε μπορείτε, φυσικά, να την εισάγετε επίσης με το χέρι - κάτι που είναι δυνατό σε όλα τα μενού του Satcatcher Digipro T Max. Αυτό, επίσης, εξοικονομεί πολύτιμο χρόνο στους επαγγελματίες εγκαταστάτες.

Αν δεν χρειάζεστε την απεικόνιση του φάσματος σε πραγματικό χρόνο, αλλά προτιμάτε πληροφορίες σε βάθος, θα πρέπει να χρησιμοποιήσετε την λειτουργία του δέκτη για αυτόματη αναζήτηση καναλιών. Καλύπτει όλες τις εγγραφές του καταλόγου συχνότητων και χρησιμοποιεί μπάρες με χρωματικό κώδικα για να παρουσιάσει τα αποτελέσματα.

Η κίτρινη γραμμή αντιστοιχεί σε ένα αναλογικό σήμα, για παράδειγμα, ενώ το κίτρινο / μπλε αντιστοιχεί σε αναλογικό ραδιόφωνο, το λευκό σε ψηφιακή τηλεόραση, το μαύρο σε DAB και το πράσινο σε FM ραδιόφωνο. Στιγμιαία μπορείτε να έχετε μια γενική εικόνα για το τι είναι διαθέσιμο στην παρούσα θέση.

Παρόμοια με τη λειτουργία του φάσματος, και εδώ το κουμπί πλοήγησης μπορεί να χρησιμοποιηθεί για την εναλλαγή μεταξύ συχνότητων και μόλις επιλεγεί

η επιθυμητή εισαγωγή, το μόνο που χρειάζεται είναι ένα ακόμη πάτημα ενός κουμπιού, για μια πιο βαθύτερη προσέγγιση του σήματος. Μόλις ενεργοποιηθεί μια συχνότητα από τον προκαθορισμένο κατάλογο, που έχει προκύψει μετά τη σάρωση, επιλέγοντας από την οθόνη του φάσματος ή εισάγοντας με το χέρι, το επόμενο βήμα συνήθως είναι η δοκιμή του σήματος. Ο Digipro T Max διαθέτει ένα ειδικό πλήκτρο λειτουργίας για αυτό το βήμα και εμφανίζει αμέσως την ισχύ του σήματος σε dBm, dBmV ή dBmV για τις συχνότητες ήχου και βίντεο των αναλογικών σημάτων και για τη φέρουσα συχνότητα των ψηφιακών σημάτων.

Όταν λαμβάνεται ένα ψηφιακό σήμα, εμφανίζονται επίσης οι τιμές MER (Modulation Error Ratio), C / N (Carrier to Noise Ratio), CBER (Channel Bit Error Rate) και VBER (Viterbi Error Rate), έτσι ώστε να μπορείτε να έχετε μια ρεαλιστική εικόνα της ποιότητας του σήματος και της εφαρμοζόμενης διόρθωσης σφαλμάτων.

Ο μετρητής αντιδρά γρήγορα στις αλλαγές του σήματος και έτσι παρέχει πολύ αξιόπιστη ανατροφοδότηση κατά την ευθυγράμμιση μιας κεραίας.

Αν όλα αυτά εξακολουθούν να μην είναι αρκετό για μερικούς, η Satcatcher προσφέρει και ένα κερασάκι στην τούρτα, έχοντας εξοπλίσει τον Digipro T Max με μια δυνατότητα κλειδώματος σε μια συχνότητα DVB-T και την προβολή των καναλιών στην οθόνη. Με αυτό τον τρόπο μπορείτε να χρησιμοποιήσετε εύκολα τα δεδομένα NIT για να βρείτε σε

ποια συχνότητα βρίσκεστε, αλλά μπορείτε επίσης και να παρακολουθήσετε το κανάλι απευθείας στην οθόνη του μετρητή σήματος.

Το μόνο μικρό μειονέκτημα είναι ότι αυτό το όμορφο έξτρα χαρακτηριστικό δεν λειτουργεί με σήματα αναλογικής τηλεόρασης.

Ωστόσο, αυτό είναι πολύ εύκολο να γίνει με την επιλογή που ονομάζεται διάγραμμα θέσης COFDM (Coded Orthogonal Frequency Division Multiplexing) για την ανάλυση ενός σήματος σε βάθος. Αυτό είναι ένα χαρακτηριστικό που στοχεύει σαφώς σε επαγγελματίες εγκαταστάτες, οι οποίοι θα το εκτιμήσουν ιδιαίτερα.

Δεν χρειάζεται να πω ότι ο Satcatcher Digipro T Max είναι συμβατός με όλες τις διαμορφώσεις DVB-T, που σημαίνει ότι συνεργάζεται με QPSK, 16 QAM και 64 QAM. Όσο πιο κοντά εμφανίζονται οι τελείες στο διάγραμμα θέσης, τόσο καλύτερο είναι το σήμα.

Για όσους διαθέτουν έναν ενεργό ενισχυτή σήματος, ο μετρητής μπορεί να ρυθμιστεί με τα πλήκτρα + / - για την παραγωγή ρεύματος 5V ή 12V στην έξοδο της κεραίας για να τροφοδοτήσει τον ενισχυτή. Τα μοντέλα της Satcatcher για ορισμένες χώρες, όπως η Γαλλία, η Ισπανία ή η Πορτογαλία, έχουν ρυθμιστεί για έξοδο στα 5V και στα 24V για ενισχυτές που χρησιμοποιούνται σε αυτές τις περιοχές.

Και δεδομένου ότι ο νέος μετρητής σήματος της



1 Analog ANOLOG

CH: 21 **65.1** dBuV P
VID: 471.25MHz
AUD: 476.75MHz **48.0**
dB 17.1

2 Scan

StartMeasure CH29...
MIN: 30 Video: 471.25MHz 64.8dBuV
CH 21 Audio: 476.75MHz 47.8dBuV

3 Meter Setup:

1. Set pass level: 25.00dB C/N
2. Set fail level: 23.00dB C/N
3. Auto Shutdown: 5min
4. Unit of measure: dBuV

4 Meter Setup:

MAX: 80 SCALE: 10dB/div **dBuV**
MIN: 20 FREQ: 474.00MHz 25.3dBuV
CH: BW: 500.0MHz

5 Main menu

6 TV

7 OFDM

CH: 24
Freq: 498.00MHz
Mode: QAM16
Power: 48.2 dBuV
CBER: 5.1E-02
VBER: 9.5E-03
MER: 14.6 dB

8 Digital DIGI

CH: 24 **48.0** dBuV P
TYPE: QAM16
FREQ: 498.00MHz
MER: 12.6 CN: >28.5
CBER: 3.5E-2
VBER: 7.0E-3

9 Select Channel: UHF / VHF

CH	FREQ	NAME	TYPE
21	471.25	ANOLOG	Analog
21	474.00	DIGI	Digital
22	479.25	ANOLOG	Analog
22	482.00	DIGI	Digital
23	487.25	ANOLOG	Analog
23	490.00	DIGI	Digital
24	495.25	ANOLOG	Analog

10 Edit

CH: 21
TYPE: Analog
VIDEO: 471.25M
AUDIO: 476.75M
ADJ: 0dB
NAME: ANOLOG

1. Μέτρηση αναλογικού σήματος
2. Αναζήτηση σήματος σε όλο το φάσμα της περιοχής συχνοτήτων UHF
3. Απεικόνιση φάσματος
4. Διάφορες βασικές ρυθμίσεις για μέτρηση σήματος
5. Το κεντρικό μενού αποτελείται από οκτώ κομμάτια
6. Τα κανάλια DVB-T μπορούν να εμφανιστούν στο μόνιτορ
7. Διάγραμμα COFDM για ανάλυση σήματος
8. Πληροφορίες σήματος για μια συχνότητα με ψηφιακό περιεχόμενο
9. Το σύνολο των περιοχών UHF και VHF (αναλογικών καθώς επίσης και ψηφιακών) περιλαμβάνονται στους προαποθηκευμένους καταλόγους συχνοτήτων
10. Οι κατάλογοι συχνοτήτων μπορεί να επεξεργαστεί είτε άμεσα από το μετρητή ή πιο εύκολα μέσω ενός υπολογιστή

Satcatcher είναι επίσης συμβατός και με FM και DAB, οι κεραιές σε αυτές τις περιοχές συχνοτήτων μπορούν να ευθυγραμμιστούν ευκολότερα. Ενώ σε κατάσταση FM ο μετρητής δείχνει το επίπεδο σήματος αμέσως, εάν απαιτείται και ηχητικό σήμα μπορεί να ρυθμιστεί και να επιλεγεί με το πάτημα ενός κουμπιού. Το ίδιο ισχύει και για σήματα DAB. Δοκιμάσαμε και δύο τρόπους λειτουργίας και διαπιστώσαμε ότι η ευθυγράμμιση κεραιών UHF/VHF και FM ήταν πάρα πολύ εύκολη.

Προς το τέλος της δοκιμής μας, προσπαθήσαμε να ωθήσουμε τον Digipro T Max στα όριά του, προσπαθώντας να ευθυγραμμίσουμε μια κεραία UHF με τρόπο που να επιτρέπει τη λήψη πολύ αδύναμων σημάτων. Χάρη στις αλλαγές του επιπέδου σήματος που εμφανίζονται σε πραγματικό χρόνο, αυτό επιτεύχθηκε άμεσα.

Με τον τρόπο αυτό ήμασταν σε θέση να λαμβάνουμε σήματα DVB-T που δεν προορίζονταν για την περιοχή μας, αν και η διό-

ρθωση λαθών έπρεπε να δουλεύει υπερωριακά καθώς επίσης και το σήμα διακοπτόταν διαρκώς.

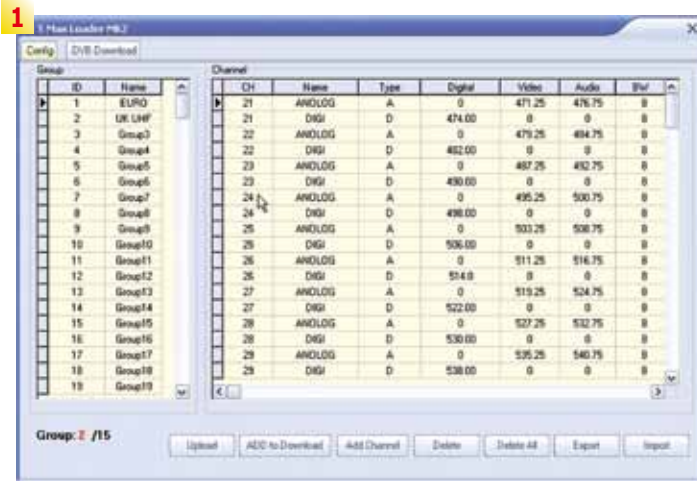
Σύνδεση με Υπολογιστή

Αναφέραμε παραπάνω ότι μπορούν να αποθηκευτούν μέχρι 15 πλάνα καναλιών στην εσωτερική μνήμη του Digipro T Max. Ενώ αυτά μπορούν φυσικά να επεξεργαστούν μέσα από τον μετρητή, είναι πολύ πιο εύκολο να διαχειριστείτε αυτές τις εγγραφές συνδέοντας την

συσσκευή με έναν υπολογιστή.

Αυτός είναι ο λόγος που ο T Max διαθέτει μια θύρα USB και καλώδιο USB, έτσι ώστε να μπορεί να χρησιμοποιηθεί οποιοσδήποτε υπολογιστής που τρέχει Windows για τη διαχείριση των δεδομένων του μετρητή. Όλα τα απαιτούμενα προγράμματα οδήγησης και το λογισμικό είναι διαθέσιμο στο CD-ROM που έρχεται με τον μετρητή.

Χρησιμοποιήσαμε έναν από τους υπολογιστές μας με Windows XP και σας διαβεβαιώ-



νομε ότι η εγκατάσταση γίνεται πάρα πολύ γρήγορα και είναι εύκολη και αυτεξήγητη η επεξεργασία των συχνοτήτων και η μεταφορά των δεδομένων πίσω στη μνήμη του μετρητή.

Για άλλη μια φορά η Satcatcher έχει χτυπήσει το τζακ-ποτ με αυτό το νέο μετρητή και είναι ασφαλές να πούμε ότι ο Digipro T Max θα ενταχθεί στις τάξεις των άλλων άκρως επιτυχημένων μετρητών σήματος της Satcatcher.

Μετά τα μοντέλα για DVB-S και DVB-C, είναι η τέλεια προσθήκη για την ολοκλήρωση της γκάμας από τον κατασκευαστή.

Προσφέροντας μια τέλεια ισορροπία μεταξύ ευκολίας χρήσης και μυριάδων δυνατοτήτων, ο Digipro T Max χαρακτηρίζεται από σταθερή λειτουργία και είναι στο σωστό δρόμο για να κάνει διασκεδαστική την ευθυγράμμιση μιας κεραίας για UHF/VHF και FM.

Γνώμη Ειδικών



Thomas Haring
TELE-satellite
Test Center
Austria

Η ευκολία χρήσης, η μεγάλη γκάμα χαρακτηριστικών και η καλή λειτουργία είναι τα πιο σημαντικά στοιχεία του Satcatcher Digipro T Max.

Μόνο τα κανάλια DVB-T μπορούν να εμφανιστούν στην οθόνη του μετρητή. Για τα αναλογικά τηλεοπτικά κανάλια αυτή η επιλογή δεν είναι διαθέσιμη.

TECHNICAL

DATA

Distributor	SatCatcher, Unit 7 Salvesen Way, Hull, East Yorkshire, UK HU3 4UQ, United Kingdom
Tel	+44 (0) 148 222 15 77
Email	sales@satcatcher.com
Model	Digipro T Max
Type	Signal Meter for DVB-T, analogue TV, digital DAB radio, analogue FM radio
Frequency range	46-870 MHz
Level range (COFDM)	35 dBuV ~ 110 dBuV
Level range (analogue)	25 dBuV ~ 120 dBuV
Level measurement accuracy	+/- 2dB
MER	19-32 dB
BER	10E-2 to 10E-8
Demodulation	QPSK, 16 QAM, 64 QAM
Input impedance	75 Ohm
Power supply	Up to 5 hours without recharge
Supplied items	Protective case, fold away sun visor, software CD, user guide, mains charging unit, car charger, USB connection cable
Dimension	250x120x60mm
Net weight	0.8kg
Gross weight	1.6kg
Working temperature	0°C ~ +40°C
Display	3.5" LCD color display

1. Όλοι οι κατάλογοι συχνοτήτων μπορούν εύκολα να επεξεργαστούν μέσω ενός υπολογιστή

2. Νέοι κατάλογοι συχνοτήτων μπορούν να προστεθούν με ένα απλό κλικ του ποντικιού

3. Το ίδιο ισχύει και με τις νέες εγγραφές συχνοτήτων

4. Μόλις ολοκληρώσετε με την επεξεργασία τα νέα δεδομένα μεταφέρονται πίσω στον Digipro T Max μέσω της σύνδεσης USB