



Nanoxx 9800HD

Отчётливый, Более сообразительный, Nanoxx!

Кристалльно чёткий, более сообразительный, Nanoxx! Этот рекламный лозунг выскакивает на веб-сайте немецкого производителя Nanoxx™ с серьезным основанием, насколько серьезным покажут наши тесты. Но только одна вещь за один раз. Когда Nanoxx™ попросил несколько недель назад, чтобы мы бросили более пристальный взгляд на их новый 9800HD, естественно мы сказали да. Мы уже проверяли множество приемников Nanoxx™, и каждый раз были впечатлены.

Мы были весьма взволнованы, когда автофургон выгрузил пакет с приемником в нашем испытательном центре. 9800HD сумел заработать его первые плюсы, в то время как мы распаковывали его; как было типично для Nanoxx™, они придерживались утонченного и, прежде всего изящного дизайна. Всего лишь 30x6.3x22 см в размере, он легко соответствует любому телевизионному стенду или любой полке гостиной комнаты. Его осторожная серебристо-черная цветовая комбинация неприметно изящна, и у него есть легкий для считывания

синий цветной алфавитно-цифровой дисплей. Передняя панель имеет шесть кнопок, используемые, для управления приёмником вместо пульта дистанционного управления, седьмая кнопка «дежурного режима», которая подсвечена, синим, в то время как приемник находится в использовании. Два паза модулей условного доступа (CI), способные к работе со всеми популярными блоками, типа Irdeto, Nagravision, Cryptoworks или Viaccess наряду с устройством считывания карты для Conax, X-Crypt, DG-Crypt, Firacrypt и Crypton может быть

найденным позади откидной створки справа от передней панели. Когда Вы осмотрите тыловую панель и все соединители на новом приемнике Nanoxx™, Вы должны будете спросить себя, "... забыли ли они что-нибудь..?". Если Вы пристально рассмотрите, то Вы увидите, что любой возможный интерфейс доступен и пригоден к употреблению. Конечно, самыми важными из них были бы два спутниковых P4 входа для DVB-S и DVB-S2, также как быстрый выход через петлю на проход.

9800HD может быть связан с телевизором или проек-

ционной системой, используя интерфейс HDMI, три гнезда RCA для YUV, гнездо S-видео, гнездо CVBS, так же как два соединителя Scart. Исключительное аудио



TV List

113	Junior	€ T1
114	Disney XD	€ T1
115	History	€ T1
116	National Geogra	€ T1
117	Romance TV	€ T1
118	Kinowelt TV	€ T1
119	TNT Film (TCM)	€ T1
120	ESPN America (S	€ T1
121	e.clips	€ T1
122	AXN Action	€ T1
123	ANIMAX	€ T1
124	Boomerang	€ T1
125	Cartoon Network	€ T1
126	Sat.1 Comedy	€ T1

All

T1 - Astra 1E-2C (19.2°E)
11758MHz, 27.500MS/s, DVBS, H
SKY

Alphabet	Frequency
Provider	HD/H.264
OPT Channel Setup	

Список каналов с многочисленными возможностями сортировки |

HDTV USB Universal Serial Bus Personal Video Recorder PVR





поставляется оптическими и коаксиальными выходами S/PDIF. Взаимосвязь с другими устройствами может быть обработана через два гнезда USB (Тип А и Тип В для того, чтобы связаться с внешним накопителем на жестких дисках или ПК), интерфейс e-SATA так же как интерфейс Ethernet. Есть даже хороший старый RS-232, доступный для соединения, который может использоваться, чтобы загрузить/выгрузить списки каналов. Это все завершается основным выключателем питания, это именно то, что Вы, к сожалению, не всегда находите на других марках приемников. Прилагаемое дистанционное управление в достаточной степени изящно и сидит приятно в Ваших руках. Кнопки идеально маркированы и только после короткого времени, изучив пульт, Вы были бы в состоянии управлять каждой функцией на ощупь с завязанными глазами. Все кнопки легкодоступны и легкие на ощупь. Детальное, полностью иллюстрированное пользовательское руководство, напечатанное на английском и немецком языке, ответит на любые вопросы, которые могут у Вас возникнуть относительно управления этим новым приемником от Nanoxx™. Изготовитель прикладывает значительные усилия, способствуя этому.

Ежедневное Использование

После того, как приемник был связан со спутниковой антенной системой и телевизором, и был включен впер-

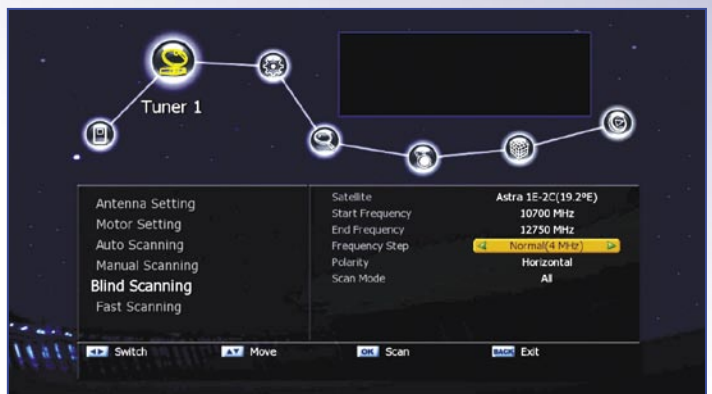
вые, немедленно появляется Инсталляционный Помощник. Это - очень полезный инструмент, для первичной настройки. Для языка OSD (экранной графики), 25 предложений - доступен английский, включая, немецкий, турецкий, русский, французский, арабский, итальянский, португальский, испанский, датский, нидерландский, польский, чешский, шведский, норвежский, финский, греческий, сербский, венгерский, хорватский, албанский и язык Фарси. В целом, очень международный приемник. Следующий шаг вовлекает в настройку зоны местного времени и должно ли летнее время быть включено или игнорировано. Как только об этом позаботятся, приемник тогда соответствует существующей антенной системе. Всего 153 европейских, азиатских и американских спутника C и Ku-диапазона были предопределены в Nanoxx™ с относительно современными данными приемоответчиков. Концепция Nanoxx™ такова, что он проследил, чтобы спутники были настроены и активизированы во время начальной фазы параметров настройки так, чтобы позже во время поиска только те спутники, которые могут фактически быть приняты, были бы доступны. Пользователь просто помечает все спутники, на которые настроена его система. У каждого спутника есть свое собственное меню конфигурации, в котором могут быть настроены многочисленные параметры. В дополнение к множеству пригодной к употреблению локальной частоты генера-



Главное меню Nanoxx™ 9800HD |



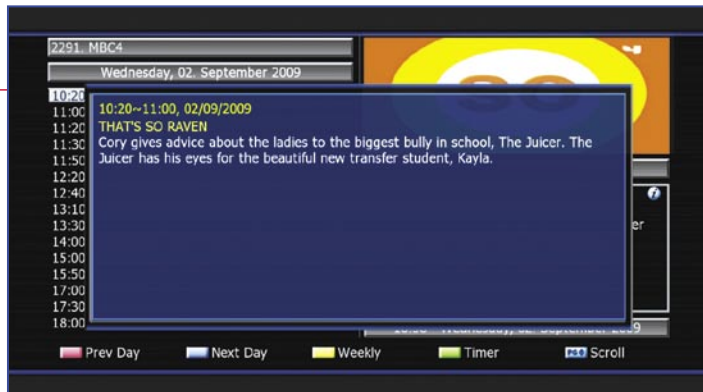
EPG - многократное представление канала |



Слепой поиск каналов с переменным шагом частот |



EPG - одиночное представление канала |



Расширенная информация электронного программного гйда |



Информационная панель канала |



Краткий обзор записей, так же как MP3 и JPEG |



Настройки сети |



Воспроизведение записанного |

тора (LOF) доступны также параметры настройки конвертера, основанные на стандарте SCR.

Ручной ввод локальной частоты генератора (LOF) позволяет Вам настраивать другой конвертор, такой как те, что для S-диапазона. Естественно Nanoxx™ 9800HD также поддерживает все протоколы DiSeqC™: 1.0 для антенн с мультифидами до четырех спутников, 1.1 для расширенной версии для использования 16 конверторов, так же как 1.2 и 1.3 (USALS™) для управления мотором и естественно также стандарта SCR (Unicable™). Прежде, чем инсталляционный помощник позволит начать поиск каналов, финальный, последующий шаг вынуждает решить, как поступающие сигналы должны быть распределены между двумя блокам настройки.

Это могут быть отдельные кабели с идентичными переключателями, отдельные кабели с различными типами переключателей или петля на проход между Блоком настройки 1 и Блоком настройки 2. Не беспокойтесь, сначала это кажется сложным, но надлежащий выбор почти всегда бывает правильным; взаимосвязанные диаграммы соединения от Nanoxx™, позволяют пользователю намного легче сделать правильный выбор. Для тех, у кого нет большого терпения, Nanoxx™ предлагает вместо поиска, просмотреть предварительно загруженный список каналов для Германии, Австрии и Швейцарии. Это не только приносит преимущество, так как со всеми нежелательными каналами уже покончено, и все остающиеся каналы были отсортированы, но это также экономит для зрителей этих стран много времени до тех пор, пока в конечном итоге всего, чего они хотят - добраться до просмотра телевизионных передач как можно быстрее. Приемник сохранит отобранные варианты, таким образом, заканчивая начальную установку. Перед владельцем его недавно купленного приемника, фактически предстаёт переход к использованию,

есть несколько рекомендуемых дополнительных параметров настройки, которые могут быть обработаны через главное меню. Нажимая на кнопку меню на дистанционном управлении, появляется «Главное Меню» с текущим телевизионным изображением, минимизированным к маленькому окну в верхнем правом углу экрана. Это было разработано специально для телевизоров с высокой разрешающей способностью и таким образом четко и легко читаемо. Само меню разделено на семь подменю («Установка», «Параметры настройки Системы», «Параметры настройки Канала», «Защита от детей», «Игры», «Мультимедиа» и «Условный Доступ»). Снова Инсталляционное меню потребует, при поиске новых каналов или когда новые спутники должны будут быть добавлены; обо всем остальном уже побеспокоились в начальной установке. Здесь Вы также найдете множество других вариантов, которые, например, позволили бы, что бы Вы, могли перезагрузить приемник к заводским параметрам настройки плюс, между прочим, загрузить один из predetermined списков каналов. В дополнение к множеству языковых выборов (подзаголовков, телетекста, языковой звуковой дорожки, и т.д.), также возможно изменить выход видеосигнала. 9800HD поддерживает Pal и NTSC в 1080i, с разрешением 576p и 720p. Есть также автоматический способ, который соответствует разрешению каждой передачи, приводящей к оптимальному качеству изображения. Естественно, приемник может также автоматически опознать и, обработав сигналы 4:3, и или показать их с черными полосами с обеих сторон изображения на современном телевизоре 16:9 или изменить масштаб изображения на экране. Также стоит упомянуть, Видео, переключаемое по выбору. Этот выбор по существу держит текущее изображение канала на экране, пока новый канал не готов быть показанным. Это имеет преимущество, потому что создаёт видимость, того, что уже и так мгновенно переключающийся канал за

время приблизительно одной секунды, переключается ещё быстрее. Это - не что иное, как волшебная оптическая уловка, но она выглядит действительно славной! Даже отображение на экране может быть приспособлено множеством путей; например, уровень прозрачности и время отображения. Другая полезная особенность - возможность «синхронизации губ» (Lip-sync). В случаях, когда аудио и видео сигналы - не совершенно синхронизированы на 100 %, эта особенность позволяет Вам сопоставить их вместе. В столь же практичном как готовый список каналов, здесь в TELE-satellite, мы особенно заинтересованы меню «Поиск Каналов» которое, было последующим шагом для нас. Nanoxx™ 9800HD прибывает с четырьмя различными режимами. Первый - автоматический поиск. В этом режиме пользователь только должен выбрать желаемый спутник и выбрать между Всё (All), Таблицы NIT (Network Information Table), Быстрый поиск (Fast), Свободные (Free), Телевидение или Радио. Эти значения могут быть настроены индивидуально для стольких спутников сколько необходимо. Владельцы моторизованной системы DiSEqC™ могут таким образом выбрать все приемлемые спутники для автоматического поиска и сидя иметь в распоряжении просмотр DVD, в то время как приемник заботится о работе. Посредством всех различных способов поиска также возможно произвести поиск на спутнике ASTRA 28.2° в.д. со всеми его зашифрованными каналами только для каналов свободного доступа, просматривая же ASTRA 19.2° в.д. для всех каналов и для HOTBIRD 13° в.д. только для радиоканалов.

Это не становится более дружелюбным в использо-

вании к пользователю, чем это!

Ручной способ поиска даёт Вам санкцию поиска на одном приемоответчике. Хорошо продуманная и логичная эксплуатационная концепция приемника Nanoxx™ может быть оценена только тогда, когда Вы попытаете её непосредственно. Для всех любителей дальнего и экзотического приёма (Dxers) и для Вас мы хотим указать, что, конечно же, ручной поиск с вводом PID также возможен.

В то время как мы говорим о любителях дальнего и экзотического приёма (Dxer), они были бы очень очастливлены третьим способом поиска, а именно, «Слепым Поиском».

Мы все имели эту проблему прежде: новые каналы добавляются всегда, старые удаляются и скорости передачи (SR) постоянно изменяются. Если Вы хотите содержать Ваш список каналов

в соответствии с текущим состоянием настолько, на сколько это возможно, любой из Вас должен обратиться к современным спискам каналов от www.SatcoDX.com или Вы просто используете режим «Слепого Поиска» в 9800HD. Эта особенность позволяет Вам просматривать определенный пользователем частотный диапазон для всех активных приемоответчиков, идентифицировать Норму Символа (SR) и Прямое Исправление Ошибок (FEC) и прописать все доступные телевизионные и радиоканалы в приемник. Так как этот тип поиска может занять намного больше времени чем простой просмотр предопределенного списка приемоответчика, то «Слепой поиск» с одной стороны может быть ограничен одной поляризацией, в то время как на втором этапе сканирования могут быть указаны значения между 1 МГц и 4 МГц, чтобы

ускорить полный просмотр. Если Вы хотите использовать «Слепой Поиск», чтобы искать непосредственные телевизионные программы с позиции, такой как HOTBIRD на 13° в.д., то шаг в 4 МГц, при поиске был бы достаточным. Если Вы исследуете одиночные сигналы (SCPC), то рекомендуются шаги просмотра в 1 или 2 МГц. В общем, чем больше шаги при просмотре, тем быстрее абсолютный просмотр. Автоматический поиск на HOTBIRD 13° в.д. потребовал 7 минут и 33 секунды, которые закончились управлением, найденными 1232-мя телевизионными и 421-м радиоканалом. «Слепой Поиск» потребовал 17 минут и 52 секунды, в течение которых были найдены 1344 телевизионных и 455 каналов радио. Мы также хотели проверить способности блока настройки Nanoxx™ 9800HD и были приятно удивлены результатами: прием одиночных каналов (SCPC) был возможен, начиная с 2.0 Мс/Сек, очень слабые сигналы, такие как те что, на NILESAT 7° в. д. и ASTRA 2 на 28.2° в. д. были также легко обработаны приемником; он был в состоянии подарить картинку без помех, начиная со значения несущая/шум (C/N) в 4.5 децибела. Как только обо всех основных параметрах настройки позаботились, 10 000 возможных каналов, могут быть сохранены при потребности, которые могут быть освобождены от любых

ненужных или нежелательных записей. Это обрабатывается в меню «Настройки каналов»/«Channel Settings». Отсюда каналы могут быть удалены, переименованы, перемещены или переданы одному из «Фаворитных» списков. Также возможно удалить группу каналов нажатием одной кнопки плюс Вы, можете передать данные канала, параметры настройки системы и записи таймера во внешнюю среду так, чтобы эти данные могли обрабатываться при использовании программы Редактора на ПК. Впоследствии, эти измененные данные могут быть загружены назад в приемник через его USB интерфейс. После того, как список каналов был отредактирован под Ваши предпочтения, нажатие кнопки «Exit» выводит Вас из главного меню, и 9800HD переключается на первый приемлемый к отображению канал. После изменения каждого канала, окажется, что информативная панель «Информация», предоставляет информацию о текущем канале, включая выбор языков, телетекст, шифрование, подзаголовки, и т.д. также как программное расписание относительно текущих и наступающих программ. Даже сила сигнала и качество сигнала показаны в форме гистограмм. Нажатие кнопки «Info» показывает расширенное представление электронного программного гида (EPG) текущей программы, если эти данные

TELE-satellite World

[www.TELE-satellite.com/...](http://www.TELE-satellite.com/)

Download this report in other languages from the Internet:

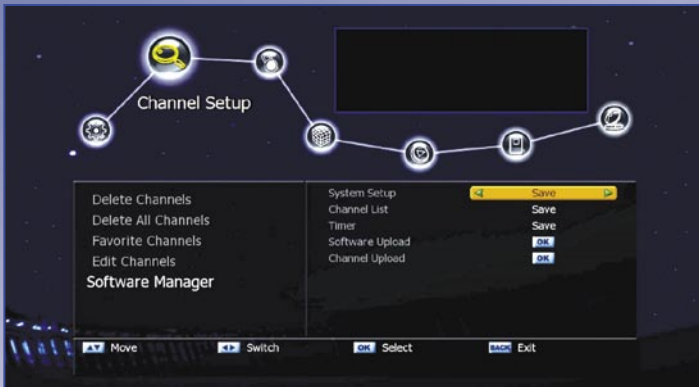
Arabic	العربية	www.TELE-satellite.com/TELE-satellite-1001/ara/nanoxx.pdf
Indonesian	Indonesia	www.TELE-satellite.com/TELE-satellite-1001/bid/nanoxx.pdf
Bulgarian	Български	www.TELE-satellite.com/TELE-satellite-1001/bul/nanoxx.pdf
Czech	Česky	www.TELE-satellite.com/TELE-satellite-1001/ces/nanoxx.pdf
German	Deutsch	www.TELE-satellite.com/TELE-satellite-1001/deu/nanoxx.pdf
English	English	www.TELE-satellite.com/TELE-satellite-1001/eng/nanoxx.pdf
Spanish	Español	www.TELE-satellite.com/TELE-satellite-1001/esp/nanoxx.pdf
Farsi	فارسی	www.TELE-satellite.com/TELE-satellite-1001/far/nanoxx.pdf
French	Français	www.TELE-satellite.com/TELE-satellite-1001/fra/nanoxx.pdf
Hebrew	עברית	www.TELE-satellite.com/TELE-satellite-1001/hel/nanoxx.pdf
Greek	Ελληνικά	www.TELE-satellite.com/TELE-satellite-1001/hel/nanoxx.pdf
Croatian	Hrvatski	www.TELE-satellite.com/TELE-satellite-1001/hrv/nanoxx.pdf
Italian	Italiano	www.TELE-satellite.com/TELE-satellite-1001/ita/nanoxx.pdf
Hungarian	Magyar	www.TELE-satellite.com/TELE-satellite-1001/mag/nanoxx.pdf
Mandarin	中文	www.TELE-satellite.com/TELE-satellite-1001/man/nanoxx.pdf
Dutch	Nederlands	www.TELE-satellite.com/TELE-satellite-1001/ned/nanoxx.pdf
Polish	Polski	www.TELE-satellite.com/TELE-satellite-1001/pol/nanoxx.pdf
Portuguese	Português	www.TELE-satellite.com/TELE-satellite-1001/por/nanoxx.pdf
Romanian	Românesc	www.TELE-satellite.com/TELE-satellite-1001/rom/nanoxx.pdf
Russian	Русский	www.TELE-satellite.com/TELE-satellite-1001/rus/nanoxx.pdf
Swedish	Svenska	www.TELE-satellite.com/TELE-satellite-1001/sve/nanoxx.pdf
Turkish	Türkçe	www.TELE-satellite.com/TELE-satellite-1001/tur/nanoxx.pdf

Available online starting from 27 November 2009

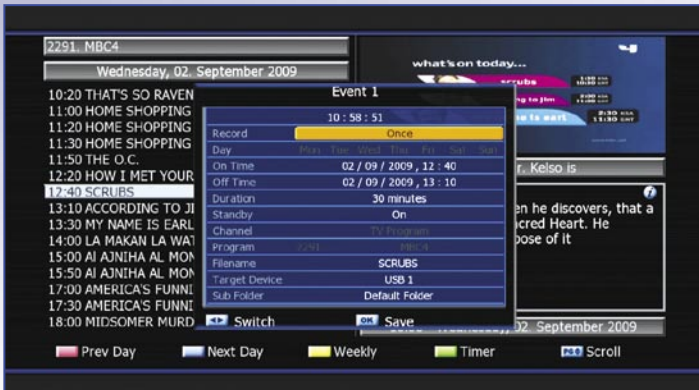




Запись до двух каналов в одно и то же время



Сохранённые списки каналов, таймеры и параметры настройки



Установка нового события таймера

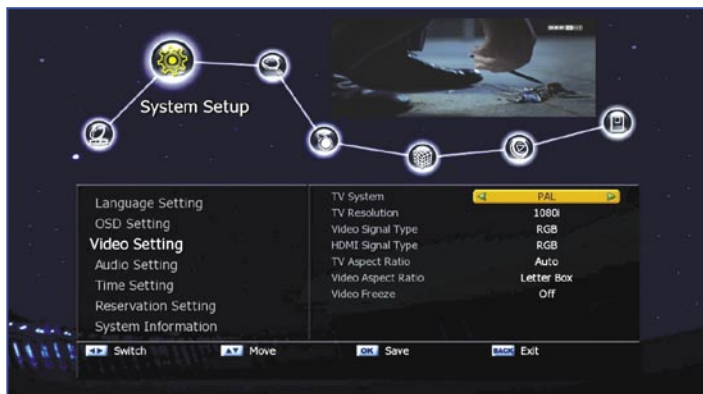


Могут быть настроены до 40-ка событий таймера

сделаны доступными поставщиком. Повторное нажатие «Info» предоставляет детализированную информацию относительно приема текущего канала.

То, что типично почти для каждого приемника на рынке, и приёмник Nanoxx™ не оригинален, список каналов появляется с нажатием кнопки «OK». Он очень отчетливо привлекает HD и зашифрованные каналы, благодаря соответствующим легко распознаваемым символам. Есть также многие методы сортировки, которые в итоге позволяют очень легко найти канал, который Вы хотите. Вы можете сортировать в алфавитном порядке, по частоте, по поставщику и по HD или SD. Поскольку мы уже упоминали, каналы, время переключения которых в 9800HD, весьма быстрое в пределах того же самого приемника, так же как и между сигналами SD и HD. Во время наших тестов мы были впечатлены интегрированным устройством перемасштабирования (upscaler). Его работа состоит в том, чтобы преобразовать сигналы SD таким способом, которым их можно показать на больших телевизорах с четким и высококонтрастным изображением в более высоком разрешении. Если автоматическое разрешение не было активировано, специализированная кнопка на дистанционном

управлении переключает между различными разрешениями так, чтобы достигнуть наилучшего качества изображения. Чем больше каналов, которые могут быть приняты, тем более важным для этого должен быть приличный электронный программный гид (EPG) до тех пор как, в конце концов, пользователь, захочет организовать краткий обзор и всегда совершенствоваться на текущих программах. Наконец Nanoxx™ поставляется с двумя различными способами электронного программного гида (EPG): одиночное представление канала и многоканальное представление в формате таблицы. Тот, который из них более полезен, будет зависеть от пользователя; оба функционировали отлично в наших тестах. Данные были правильно сортированы и, прежде всего, быстро отображены. Записи таймера могут также быть обработаны непосредственно из электронного программного гида (EPG), так же можно, сделать запись параметров настройки. Например, Вы можете указать, должна ли запись закончиться на внешнем USB или e-SATA накопителе на жестких дисках и также в то, в какую директорию она должна быть сохранена. До 40 событий таймера могут быть настроены, и они могут быть одноразовыми, ежедневными или еженедельными записями.



Настройки видео



Приём одиночных каналов (SCPC) TURKSAT 42° в.д.



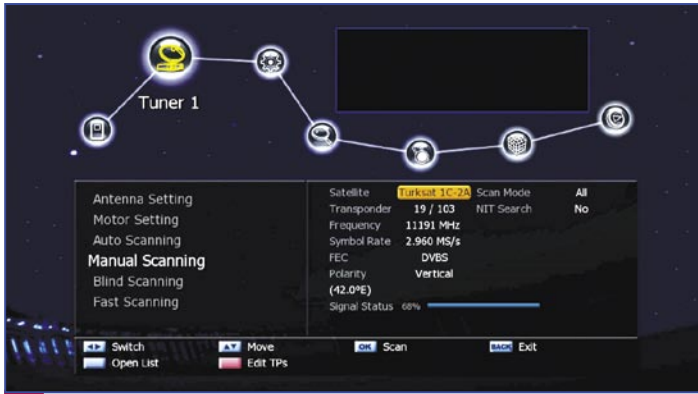
Настройки персонального видеомаягнитофона PVR

Персональный видеомаягнитофон (PVR)

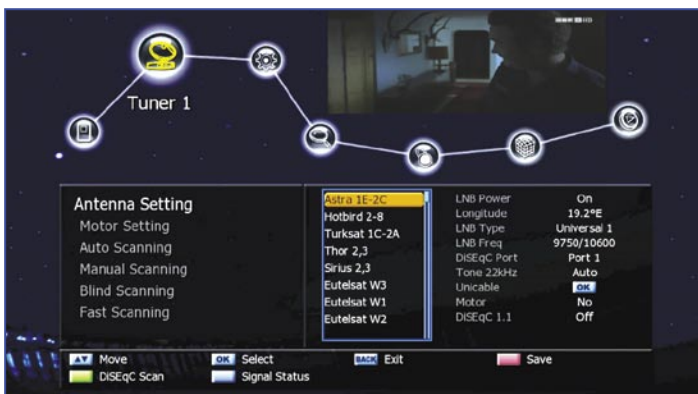
Nanoxx™ с 9800HD остался с их внешней концепцией накопителя на жестких дисках и не без серьезного обоснования. Сегодняшние внешние накопители на жестких дисках уже не столь дорогостоящие, как они имели обыкновение быть, прибывают с большим объемом, и могут легко переноситься с одного места до другого. Для нашего теста мы использовали накопитель на жестких дисках Freecom 2.5". У него имеется преимущество, нет нужды во внешнем источнике питания; он получает всё питание через USB интерфейс. Nanoxx™ 9800HD может сделать запись до двух программ в одно и тоже самое время (SD и/или HD) на накопителе на жестких дисках, в то время как третья программа или просматривается как текущее вещание или воспроизводится с того же самого накопителя на жестких дисках. Даже ужасные домоседы будут удовлетворены всеми различными возможностями. Благодаря интегрированной функции сдвига во времени телефонный звонок от Вашей тещи больше не сможет помешать вашему намерению вечернего просмотра телепрограмм: программа просто сделает паузу и затем будет перезапущена с того места, где она была остановлена, в конце телефонной

беседы, не пропуская ничего. Многочисленные функции персонального видеомаягнитофона (PVR) представлялись правильно во время наших тестов независимо оттого, что мы усердно попытались пустить под откос приемник многократной записью, таймерами и сдвигом во времени. Приемник делал то, что мы просили от него, и надежно делал запись всех наших отобранных программ. Все мы знаем, что поставщики не всегда следуют за своим собственным радиовещательным расписанием, таким образом, хорошо знать, что 9800HD может автоматически продлить время записи программы определенным пользователем количеством времени. Есть также специальная версия редактирования видео программным обеспечением от Haenlein™ с www.haenlein-software.com. Оно позволяет Вам редактировать как SD, так и HD записи на Вашем ПК. И давайте не забывать функцию «media». Это - центр управления воспроизведением всего мультимедийного содержания с накопителя на жестких дисках; он также функционировал отлично во время наших тестов. Подобный менеджеру данных, он предоставляет ясный краткий обзор всех данных. Накопец Nanoxx™ поддерживает не только свои собственные видеозаписи, но и AVI (XVID), фотографии JPEG и музыку MP3. Во время воспроизведения доступны разнообразные





Ручной поиск |



Доступны всевозможные настройки маломощного приёмного блока |



Редактирование списка каналов |

скорости воспроизведения. Приемник может также запоминать, где было остановлено воспроизведение так, чтобы оно могло продолжиться с того же пункта, где оно было остановлено в следующий раз при начале воспроизведения. Чтобы использовать функции персонального видеоманитора (PVR), всё, в чем Вы нуждаетесь, является любой внешний USB или e-SATA накопитель на жестких дисках, отформатированный в FAT32 под Microsoft™. Большинство накопителей на жестких дисках отправлено с фабрики в FAT32, если же нет, то изготовитель предлагает бесплатный инструмент форматирования на их веб-сайте.

Сеть

Конечно, медленно, но все больше изготовителей вводят разъемы Ethernet на их приемниках, Nanoxx™ не исключение. Благодаря способности связаться с местной сетью или Интернетом, возможности бесконечны; приемники без связи с ЛВС могут только мечтать о том, на что это походило бы. Соединение настроено очень быстро; 9800HD использует DHCP и может автоматически обнаружить все необходимые параметры непосредственно от маршрутизатора или DSL модема. Для более опытных пользователей ручная конфигурация также доступна. Как только приемник связан с домашней сетью, стано-

вится, возможно, получить доступ к накопителю на жестких дисках, который связан с 9800HD через Программу Передачи Файлов (FTP) с ПК. Впоследствии она облегчает обработку записи на Вашем ПК. Приемник непосредственно получает прибыль от интернет-связи: связь с сервером Программы Передачи Файлов (FTP) от Nanoxx™ может быть сделана непосредственно из приемника. Там Вы найдете текущее программное обеспечение так же как списки каналов для Германии, Австрии и Швейцарии. И наилучшее из всего: Nanoxx™ может дополнить это, предлагая больше списков каналов и другие полезные особенности, которые пользователь может загрузить на приемник простым нажатием кнопки. Обновления программного обеспечения никогда не было таким простым! Желательные данные изображения отмечены и загружены из Интернета непосредственно в меню приемника нажатием кнопки «OK». Времена использования USB брелков или ноль модемных кабелей, для связи с ПК закончены, даже притом, что 9800HD все еще предлагает эти методы.

Потоковое вещание

Особенно интересная возможность и типичная для Nanoxx™ - способность



записи потока между двумя различными устройствами в той же самой сети. Кто не испытывал этого

прежде: Ваше расположение в кровати удобно и хочется досмотреть документальный фильм, запись которого Вы сделали несколько дней назад в Вашей гостиной комнате. С большинством приемников, это означало бы что, Вы должны были встать и возвратиться в гостиную комнату, чтобы закончить просмотр. Для Nanoxx™ это не так! Он может установить связь с приемником в гостиной комнате, тогда станут доступны данные непосредственно от туда для воспроизведения записи на приемнике в спальне. Абсолютно превосходная особенность!

Дополнительные Функции

Чтобы завершить все это, Nanoxx™ 9800HD поставляется с множеством других практических особенностей то, что мы кратко хотим затронуть здесь: функция PIP (картинка в картинке) она позволяет Вам наблюдать другой канал во время длинных рекламных пауз и также облегчает

переключение между этими каналами. Мозаичная функция показывает текущую программу 4-х

или 6-ти каналов друг рядом с другом в минимизированном формате, который дает Вам краткий обзор того, что воспроизводится, например, на Ваших любимых каналах. Гарантируя то, что Вам некогда будет скучать, изготовитель также включил две видеоигры, которые помогут провести время во время коммерческих радиопередач. Функция Масштабирования увеличивает выдвинутую на первый план часть видео изображения, страницы телетекста также могут быть показаны.

Программное обеспечение для ПК

Пользователь может загрузить множество полезных программ с вебсайта изготовителя

www.nanoxx.info, включая редактор каналов и медиапроигрыватель, который может воспроизвести записи непосредственно с накопителя на жестких дисках приемника посредством ПК.

Мнение эксперта

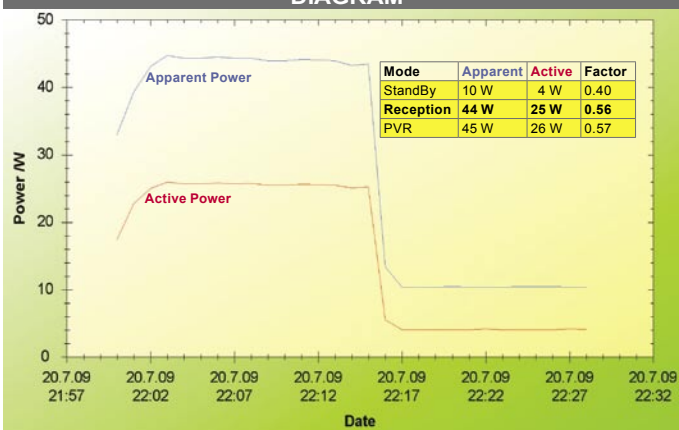


Thomas Haring
TELE-satellite
Test Center
Austria

+
Nanoxx™9800HD достиг новых высот с его разнообразием функций, его простой эксплуатационной концепцией и его многими симпатичными особенностями. Он очень удобен и функционировал отлично в наших тестах. Легко заметить, что Nanoxx™ учёл все детали во время проектирования. Слепой поиск, потоковое вещание в сеть и другие особенности, такие как Lip-Sync и нежный переход, при переключении с одного канала на другой, делают серфинг по каналам в 9800HD выдающимся в универсально оборудованном приемнике HD.

-
Нет

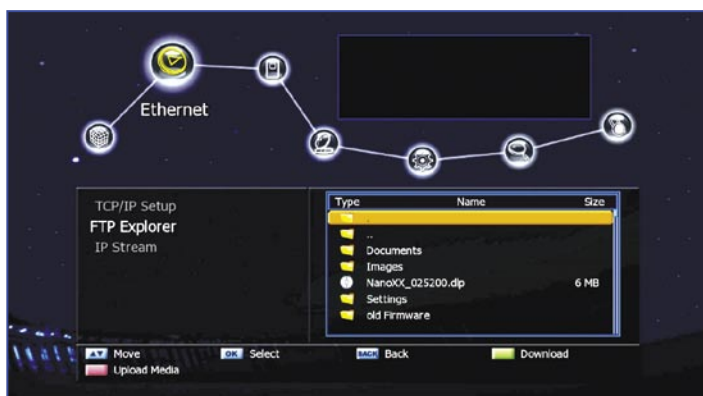
ENERGY DIAGRAM



Первые 15 минут: первая минута показывает запуск приемника, сопровождаемая 14-ю минутами нормальной работы с переключением каналов, видеозаписью, воспроизведением, и т.д. Затем 15 минут: дежурный режим.

TECHNICAL DATA

Manufacturer	Nanoxx Germany
Email	info@nanoxx.info
Internet	www.nanoxx.info
Model	9800HD
Function	Digital HDTV DVB-S2 receiver with various Multimedia Features
Channel Memory	10.000
Symbolrate	2-45 Ms/sec.
SCPC Compatible	yes (> 2000 Ms/s)
DiSEqC	1.0 / 1.1 / 1.2 / 1.3
USALS	yes
Unicable	yes
HDMI Output	yes
Scart Connector	2
Audio/Video Outputs	6x RCA
Component Video Output	yes
S-Video Output	yes
UHF Modulator	no
0/12 Volt Connector	no
Digital Audio Output	yes
EPG	yes
C/Ku-Band compatible	yes
PVR-Function	yes
USB 2.0 Connector	yes
Ethernet	yes
E-SATA	yes
Dimensions	300x63x220mm
Weight	2.2kg



Новое микропрограммное обеспечение и настройки его загрузки через Интернет!



Сортировка списка каналов по провайдерам!