



# Nanoxx 9800HD

## Sharp, Sharper, Nanoxx

*Sharp, Sharper, Nanoxx! Este slogan publicitário está no site do fabricante alemão Nanoxx e com razão, vamos poder confirmar aqui nos testes que fizemos. Mas vamos tratar uma coisa de cada vez. Quando a Nanoxx nos pediu há poucas semanas, para vermos o seu novo 9800HD, naturalmente, que dissemos que sim. Já testamos uma variedade de receptores Nanoxx e ficamos sempre impressionados.*

Ficamos muito entusiasmados quando chegou o camião para nos entregar o pacote com o receptor no nosso centro de ensaios. O 9800HD já estava a conseguir ganhar os primeiros pontos positivos, ao abirmos a embalagem vimos; como já é típico com a Nanoxx, que o receptor tem um design elegante e acima de tudo fino.

Com um tamanho de apenas 30x6.3x22cm, cabe facilmente em qualquer suporte do televisor ou em qualquer armário da sala de estar. A sua cor prateada discreta em combinação com o preto fica discretamente elegante e tem um visor azul alfanumérico que facilita a leitura.

O painel frontal vem com seis botões para usar o receptor em substituição do controlo remoto e sétimo botão com a função standby que ilumina de azul quando está a utilizar o receptor.

Os dois slots CI conseguem funcionar com todos os módulos conhecidos, como o Irdeto, Nagravision, Viaccess Cryptoworks ou com um leitor de cartão Conax, o X-Crypt, DG-crypt, Firecrypt e Crypton, e tudo isto está por detrás de uma aba do lado direito do painel frontal.

Se olhar para o painel traseiro e para todas as ligações possíveis no novo receptor Nanoxx, teria que perguntar

a si mesmo “, será que realmente ainda falta alguma coisa?” Se for ver bem de perto, vai ver que vem com todas as interfaces disponíveis e utilizáveis.

É obvio que o mais importante de tudo isto é as duas entradas de satélite IF para DVB-S e DVB-S2, que também suportam saídas loop-through. O 9800HD pode ser ligado a um televisor ou a um sistema de projecção que utilize a interface HDMI, os três conectores RCA para YUV, um conector S-Video, um conector CVBS, bem como dois conectores Scart. O som de áudio excepcional é fornecido via óptica e por saídas coaxiais S/PDIF.

A comunicação para com outros dispositivos pode ser feita através dos dois conectores USB (Tipo A e Tipo B para ligação a um disco rígido externo ou a um PC), uma interface e-SATA bem como uma interface Ethernet.



TV List

113	Junior	€ T1
114	Disney XD	€ T1
115	History	€ T1
116	National Geogra	€ T1
117	Romance TV	€ T1
118	Kinowelt TV	€ T1
119	TNT Film (TCM)	€ T1
120	ESPN America (S	€ T1
121	e.clips	€ T1
122	AXN Action	€ T1
123	ANIMAX	€ T1
124	Boomerang	€ T1
125	Cartoon Network	€ T1
126	Sat.1 Comedy	€ T1

All

T1 - Astra 1E-2C (19.2°E)  
11758MHz, 27.500MS/s, DVBS, H  
SKY

Alphabet	Frequency
Provider	HD/H.264
OPT Channel Setup	

Lista de canais com inúmeros recursos de classificação

HDTV USB Universal Serial Bus Personal Video Recorder PVR





Tem também disponível a antiga e de boa qualidade da interface RS-232 que pode ser usada para o upload/download das listas de canais. Todos estes retoques com um interruptor de alimentação principal, algo que infelizmente nem sempre encontramos em marcas de outros receptores.

O controlo remoto incluído é muito elegante e encaixa muito bem nas suas mãos. Os botões estão idealmente marcados e em pouco tempo fica a conhecer o controlo remoto e até ser capaz de operar todas as funções de olhos vendados. Todos os botões são fáceis de alcançar e de se pressionar.

O manual impresso em Inglês e Alemão vem pormenorizado e totalmente ilustrado, serve para responder a quaisquer dúvidas que possa ter sobre o funcionamento deste novo receptor Nanoxx. O fabricante merece uma boa palmadinha nas costas pelo seu esforço.

## Uso Diário

Assim que o receptor estiver ligado ao sistema da antena de satélite e do televisor, a primeira vez que ligar, aparece de imediato um assistente de instalação.

Quando estamos a configurar o receptor pela primeira vez verificamos que tem uma ferramenta muito útil. No OSD (menu no ecrã), podemos escolher entre 25 idiomas, incluindo o Inglês, Alemão, Turco, Russo, Francês, Árabe, Italiano, Português, Espanhol, Dinamarquês, Holandês, Polaco, Checo, Sueco,

Norueguês, Finlandês, Grego, Sérvio, Húngaro, Croata, Albanês, Persa. Se fizermos as contas podemos ver que o receptor é bem internacional.

O próximo passo é para a configuração do fuso horário local e para configurar para o horário de verão automático ligado ou desligado. Assim que estiver configurado, o receptor está preparado para o sistema de antena existente. Temos 153 satélites europeus, asiáticos e norte-americanos da banda C e Ku todos programados no Nanoxx, e estão relativamente atualizados os dados do transponder.

O conceito da Nanoxx é verificar se os satélites estão preparados e se ficam ativados durante a fase da instalação inicial, para que mais tarde, durante a varredura de canais consigamos ter disponíveis apenas os satélites que podemos na realidade receber. O usuário simplesmente verifica todos os satélites que o seu sistema configura.

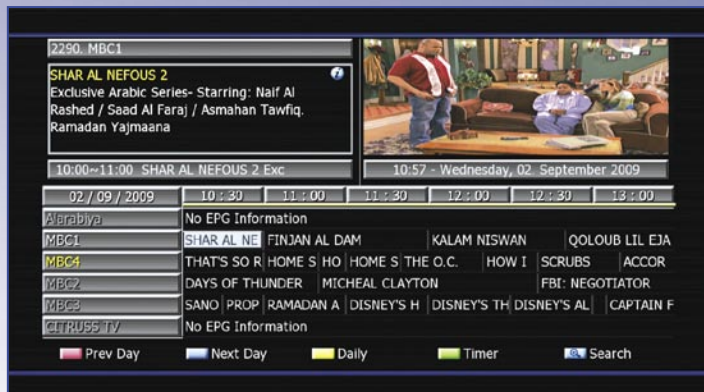
Cada satélite tem o seu próprio menu de configuração, local onde vários parâmetros podem ser configurados. Além de utilizar uma variedade de valores de frequências do oscilador local (LOF), tem também disponíveis configurações do LNB com base na norma SCR.

A entrada manual LOF permite configurar outros LNBs tais como os da banda S.

Naturalmente que o Nanoxx 9800HD também suporta todos os protocolos DiSEqC: 1.0 para antenas multifeed



Menu principal do Nanoxx 9800HD's



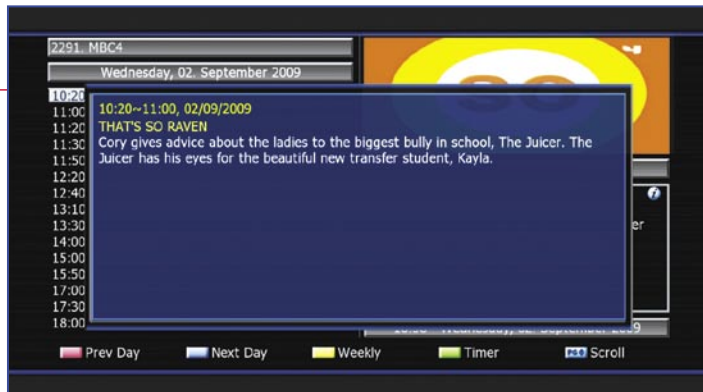
EPG com apresentação de múltiplos canais



Blind Scan de canais com passo variável de frequências



EPG para apenas um único canal



Informação EPG expansível!



Barra Informativa do canal!



Resumo das gravações, bem como do MP3 e JPEG!



Configurações de rede!



Reprodução de uma gravação

até a quatro satélites, 1.1 para a versão expandida que pode usar até 16 LNBS, assim como 1.2 e 1.3 (USALS) para controlar o motor e, também a norma SCR (Unicable).

Antes da instalação o assistente permite que seja iniciada uma varredura de canais, o próximo passo serve para decidir como os sinais de entrada devem ser encaminhados para os dois sintonizadores. Podem ser cabos separados com comutadores idênticos, cabos separados com diferentes tipos de interruptores ou uma ligação loop através de uma ligação entre o sintonizador 1 e o sintonizador 2.

Não se preocupe, no início parece ser complicado, mas a escolha adequada quase acontece por si mesmo; a Nanoxx combina em diagramas de ligações que facilitam muito o usuário a fazer uma escolha adequada.

Para aqueles que não têm muita paciência, a Nanoxx oferece, em vez de uma varredura de canais efectuar varredura de uma lista de canais pré-memorizados para a Alemanha, Áustria e Suíça.

Esta lista tem a vantagem de que todos os canais indesejados já foram colocados de parte e que todos os canais remanescentes foram classificados, é também uma forma dos telespectadores destes países pouparem tempo porque na realidade o que queremos fazer é ver televisão o mais rapidamente possível.

O receptor armazena as opções seleccionadas, assim que completar a instalação inicial.

Antes que o dono comece a usar o receptor recentemente adquirido, temos algumas configurações adicionais que recomendamos e que podem ser feitas através do menu principal.

Ao pressionar o botão de menu no controlo remoto, aparece no televisor o menu principal com a imagem do canal minimizada numa pequena janela do canto superior direito do ecrã.

Foi projectado especialmente para televisores de alta resolução e por isso tem uma imagem nítida e fácil de compreender. Está dividido em sete submenus (Instalação, Configurações do canal, Protecção para Crianças, Jogos, Multimédia e acesso condicional).

O menu de instalação poderá vir ser novamente necessário apenas no caso de vir a precisar de procurar novos canais ou quando precisar de adicionar novos satélites, porque tudo o resto já foi configurado na instalação inicial.

Aqui você também vai encontrar uma variedade de outras opções que, por exemplo, permitirá fazer uma configuração do receptor para os parâmetros de fábrica, entre outras coisas, tal como carregar uma das listas de canais pré-programados.

Além de uma variedade de opções de linguagem (legendas, teletexto, idioma do áudio, etc), também é possível alterar o sinal de saída de vídeo. O 9800HD suporta PAL e NTSC com as resoluções de 1080i, 720p e 576p. Tem também um modo automático que corresponde à resolução de cada transmissão, resultando numa qualidade de imagem ideal.

Naturalmente, que o receptor também pode de forma automática reconhecer sinais 4:3 e poderá apresentar no televisor com barras pretas de ambos os lados da imagem nos televisores modernos 16:9 ou fazer zoom na imagem.

Também vale a pena mencionar a opção da comutação de vídeo. Esta opção essencialmente mantém a imagem do canal exibido no ecrã até que o novo canal esteja pronto para ser exibido. Isto tem a vantagem de fazer parecer que a troca entre canais de cerca de um segundo fica ainda mais curto. Não é nada mais do que um truque óptico mágico, mas parece realmente bom!

Até mesmo o OSD (a apresentação no ecrã) pode ser configurada de várias formas, por exemplo, o nível de transparência e de tempo de exi-

bição. Outro recurso útil é a opção Lip-sync. Nos casos em que o sinal do vídeo e do áudio não ficam completamente 100% sincronizados, este recurso permite sincronizar ambos.

Tão prático como a lista de canais ficou preparada, aqui na TELE-satélite ficamos especialmente interessados no menu de Varredura de Canais - que era o próximo passo.

O Nanoxx 9800HD vem com quatro modos diferentes. O primeiro é a digitalização automática. Neste modo, o usuário só precisa seleccionar o satélite desejado e escolher entre ALL (Todos os Canais), NIT (Fino), Fast (Rápido), Free (Canais Livres), TV ou Rádio. Estas opções podem ser configuradas individualmente para os satélites que forem necessárias.

Os proprietários de sistemas de motor DiSEqC podem assim seleccionar todos os satélites para fazer uma varredura automática e ficarem sentados a ver um DVD enquanto o receptor faz tudo sozinho.

Através de todas as modalidades de procuras diferentes, também é possível fazer a varredura de um satélite como ASTRA 28.2º Este que tem todos os seus canais codificados para receber apenas os canais livres, durante a digitalização no ASTRA 19.2º Este para todos os canais e o Hotbird 13º Este apenas para os canais de rádio. Não poderia ser melhor este aparelho foi feito para facilitar a vida ao usuário!

O modo de digitalização manual permite fazer uma procura de um transponder. A forma como foi pensado e o conceito operacional lógico no receptor Nanoxx, só pode ser apreciado quando for ver com os seus próprios olhos.

Para todos os DXers deste planeta, queremos salientar que também é possível uma verificação manual com uma determinada entrada do PID.

E, já que estamos a falar dos DXers, vão ficar ainda muito mais felizes com o terceiro modo de varredura, ou seja, o Blind Scan.

Todos nós já vimos este problema: os novos canais estão sempre a ser adicionados, removidos e os antigos Symbolrates mudam constantemente. Se pretender manter sua lista de canais o mais actualizada possível, vai ter que ir a [www.SatcoDX.com](http://www.SatcoDX.com) para ter as listas de canais actualizadas ou utilizar a função Blind Scan do 9800HD.

Esse recurso permite digitalizar uma faixa de frequência definida pelo usuário para todos os transponders activos, identifica o Symbolrate e FEC e consegue ler todos os canais de televisão e de rádio disponíveis para o receptor. Uma vez que este tipo de análise pode demorar muito mais do que uma simples verificação de uma lista de transponder pré-programada, o Blind Scan, por um lado pode ser limitado a uma única polarização, ao passo que no outro as etapas de digitalização podem ser ajustados entre 1 e 4 MHz de forma a acelerar a procura geral de canais.

Se pretender usar o Blind Scan para procurar uma posição DTH, como no HOTBIRD 13º Este, uma digitalização de 4 MHz será o suficiente. Se pretender procurar por sinais SCPC, então é recomendado uma digitalização em passos de 1 ou 2 MHz.

Regra geral, quanto maior forem as etapas de digitalização, mais rápida será a varredura geral de canais.

Para uma varredura automática no HOTBIRD 13º Este foram necessários 7 minutos e 33 segundos para concluir e conseguir encontrar 1232 canais de televisão e 421 estações de rádio. Para o Blind Scan foram necessários 17 minutos e 52 segundos durante os quais encontramos 1.344 canais de televisão e 455 estações de rádio.

Também queríamos testar as capacidades do sintonizador da Nanoxx 9800HD e ficamos agradavelmente surpreendidos com os resultados: a recepção SCPC que foi possível a partir de 2.0

Ms/seg e com sinais muito fracos como os do NILESAT 7º Este e o ASTRA 2D 28.2º Este, que também foram facilmente manipulados pelo receptor, ele foi capaz de apresentar uma imagem livre de interferências com valores C/N a partir de 4,5 dB.

Assim que todas as configurações básicas estiverem concluídas, podemos armazenar até 10.000 canais, e para isso pretendemos que sejam omitidas todas as entradas desnecessárias ou indesejadas.

Tudo isto é feito no menu de Configurações do Canal. A partir daqui, os canais podem ser excluídos, renomeados, movidos ou transferido para uma das listas de Favoritos.

Também é possível eliminar um grupo de canais e para isso basta premir um botão e

também pode transferir dados do canal, as configurações do sistema e entradas no temporizador para um meio externo de modo que esses dados possam ser trabalhados utilizando um programa de edição no PC.

Posteriormente, esses dados podem ser enviados de volta para o receptor através de sua interface USB.

Assim que sua lista de canais ficar editada a seu gosto, se premir no botão Sair leva-o para fora do menu principal e o 9800HD muda para apresentar no ecrã o primeiro canal da lista.

Sempre que muda de canal aparece uma barra informativa que fornece informações sobre o canal que está assistir, incluindo o idioma seleccionado, teletexto, criptografia, legendas, etc, bem como informações sobre a programação dos programas em exibição e próximos programas a serem exibidos. Até mesmo a força e qualidade do sinal é apresentada sob a forma de uma barra gráfica.

Se pressionar uma vez no botão Info aparece o EPG numa visão ampliada do programa que estamos a ver, desde que estes dados estejam disponibilizados pelo provedor.

Se premir no mesmo botão pela segunda vez podemos ver informações detalhadas sobre a recepção do canal exi-

## TELE-satellite World

[www.TELE-satellite.com/...](http://www.TELE-satellite.com/)

**Download this report in other languages from the Internet:**

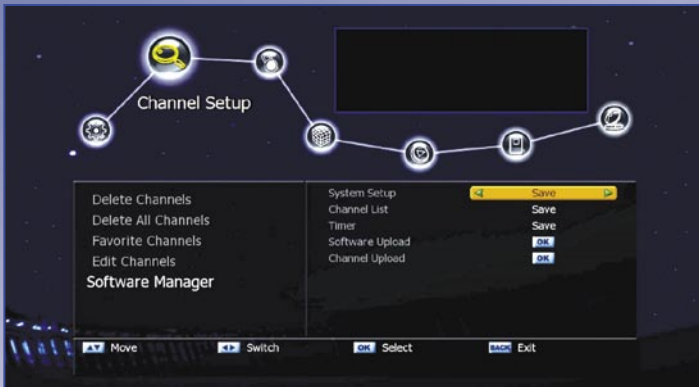
Arabic	العربية	<a href="http://www.TELE-satellite.com/TELE-satellite-1001/ara/nanoxx.pdf">www.TELE-satellite.com/TELE-satellite-1001/ara/nanoxx.pdf</a>
Indonesian	Indonesia	<a href="http://www.TELE-satellite.com/TELE-satellite-1001/bid/nanoxx.pdf">www.TELE-satellite.com/TELE-satellite-1001/bid/nanoxx.pdf</a>
Bulgarian	Български	<a href="http://www.TELE-satellite.com/TELE-satellite-1001/bul/nanoxx.pdf">www.TELE-satellite.com/TELE-satellite-1001/bul/nanoxx.pdf</a>
Czech	Česky	<a href="http://www.TELE-satellite.com/TELE-satellite-1001/ces/nanoxx.pdf">www.TELE-satellite.com/TELE-satellite-1001/ces/nanoxx.pdf</a>
German	Deutsch	<a href="http://www.TELE-satellite.com/TELE-satellite-1001/deu/nanoxx.pdf">www.TELE-satellite.com/TELE-satellite-1001/deu/nanoxx.pdf</a>
English	English	<a href="http://www.TELE-satellite.com/TELE-satellite-1001/eng/nanoxx.pdf">www.TELE-satellite.com/TELE-satellite-1001/eng/nanoxx.pdf</a>
Spanish	Español	<a href="http://www.TELE-satellite.com/TELE-satellite-1001/esp/nanoxx.pdf">www.TELE-satellite.com/TELE-satellite-1001/esp/nanoxx.pdf</a>
Farsi	فارسی	<a href="http://www.TELE-satellite.com/TELE-satellite-1001/far/nanoxx.pdf">www.TELE-satellite.com/TELE-satellite-1001/far/nanoxx.pdf</a>
French	Français	<a href="http://www.TELE-satellite.com/TELE-satellite-1001/fra/nanoxx.pdf">www.TELE-satellite.com/TELE-satellite-1001/fra/nanoxx.pdf</a>
Hebrew	עברית	<a href="http://www.TELE-satellite.com/TELE-satellite-1001/hel/nanoxx.pdf">www.TELE-satellite.com/TELE-satellite-1001/hel/nanoxx.pdf</a>
Greek	Ελληνικό	<a href="http://www.TELE-satellite.com/TELE-satellite-1001/hrv/nanoxx.pdf">www.TELE-satellite.com/TELE-satellite-1001/hrv/nanoxx.pdf</a>
Croatian	Hrvatski	<a href="http://www.TELE-satellite.com/TELE-satellite-1001/ita/nanoxx.pdf">www.TELE-satellite.com/TELE-satellite-1001/ita/nanoxx.pdf</a>
Italian	Italiano	<a href="http://www.TELE-satellite.com/TELE-satellite-1001/ita/nanoxx.pdf">www.TELE-satellite.com/TELE-satellite-1001/ita/nanoxx.pdf</a>
Hungarian	Magyar	<a href="http://www.TELE-satellite.com/TELE-satellite-1001/mag/nanoxx.pdf">www.TELE-satellite.com/TELE-satellite-1001/mag/nanoxx.pdf</a>
Mandarin	中文	<a href="http://www.TELE-satellite.com/TELE-satellite-1001/man/nanoxx.pdf">www.TELE-satellite.com/TELE-satellite-1001/man/nanoxx.pdf</a>
Dutch	Nederlands	<a href="http://www.TELE-satellite.com/TELE-satellite-1001/ned/nanoxx.pdf">www.TELE-satellite.com/TELE-satellite-1001/ned/nanoxx.pdf</a>
Polish	Polski	<a href="http://www.TELE-satellite.com/TELE-satellite-1001/pol/nanoxx.pdf">www.TELE-satellite.com/TELE-satellite-1001/pol/nanoxx.pdf</a>
Portuguese	Português	<a href="http://www.TELE-satellite.com/TELE-satellite-1001/por/nanoxx.pdf">www.TELE-satellite.com/TELE-satellite-1001/por/nanoxx.pdf</a>
Romanian	Românesc	<a href="http://www.TELE-satellite.com/TELE-satellite-1001/rom/nanoxx.pdf">www.TELE-satellite.com/TELE-satellite-1001/rom/nanoxx.pdf</a>
Russian	Русский	<a href="http://www.TELE-satellite.com/TELE-satellite-1001/rus/nanoxx.pdf">www.TELE-satellite.com/TELE-satellite-1001/rus/nanoxx.pdf</a>
Swedish	Svenska	<a href="http://www.TELE-satellite.com/TELE-satellite-1001/sve/nanoxx.pdf">www.TELE-satellite.com/TELE-satellite-1001/sve/nanoxx.pdf</a>
Turkish	Türkçe	<a href="http://www.TELE-satellite.com/TELE-satellite-1001/tur/nanoxx.pdf">www.TELE-satellite.com/TELE-satellite-1001/tur/nanoxx.pdf</a>

**Available online starting from 27 November 2009**

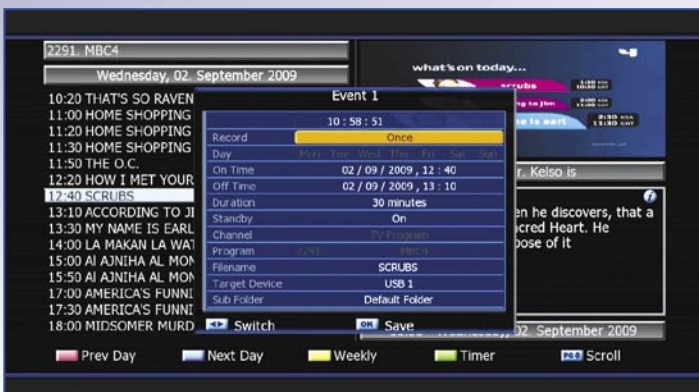




Gravar até dois canais ao mesmo tempo



Guardar a lista de canais, temporizadores e definições



Criar um novo evento no temporizador



Pode configurar no temporizador até 40 eventos

bido. Como é típico em quase todos os receptores no mercado, e a caixa da Nanoxx não difere, a lista de canais aparece se carregar no botão OK. Os canais em HD e codificados têm uma boa apresentação e são facilmente reconhecíveis graças aos símbolos correspondentes.

Tem também uma série de métodos de classificações, que no final fará com que seja muito fácil encontrar o canal desejado. Pode classificar por ordem alfabética, pela frequência, provedor e por sistema HD ou SD.

Como já foi mencionado, o tempo de espera na mudança de canais do 9800HD é bastante rápido no mesmo transponder e também entre os sinais HD e SD.

Durante os nossos testes ficamos impressionados com o upscaler integrado. A sua função é converter sinais SD, de modo a que possam ser apresentados em televisores maiores, com um alto e acentuado contraste de imagem numa maior resolução.

Se a resolução automática não for activada, um botão dedicado no controlo remoto altera entre as várias resoluções para que consiga alcançar a melhor qualidade de imagem.

Quantos mais canais conseguirem receber, mais impor-

tante é ter um decente guia de programação electrónica (EPG), uma vez que no final o usuário deseja manter uma visão global e estar sempre actualizado sobre os programas em curso.

Para o efeito, a Nanoxx vem com dois modos EPG diferentes: uma visão de apenas um único canal e a exibição de multi-canais em formato de tabela.

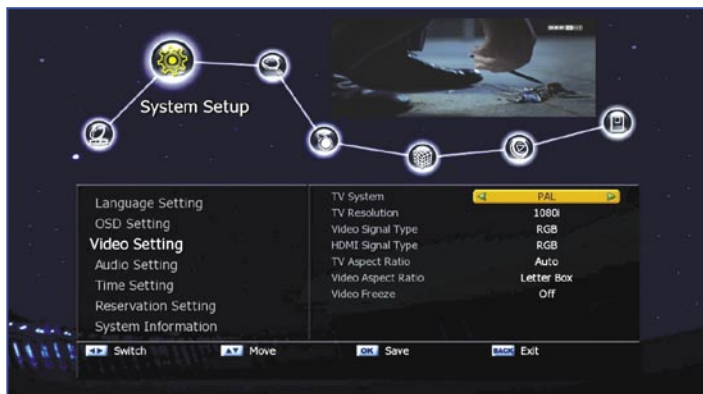
Qual destes é mais útil vai depender do usuário, ambos funcionaram perfeitamente em nossos testes. Os dados foram correctamente classificados e, acima de tudo rapidamente exibidos.

As entradas no Timer também podem ser tratadas directamente no EPG assim como as configurações de gravação possíveis. Por exemplo, pode determinar se a gravação deve ficar num USB externo ou num disco rígido e-SATA e também em que subpasta deve ficar armazenado.

Podem ser configurados até 40 eventos no temporizador e estes podem ser gravações únicas, diárias ou semanalmente.

## PVR

O Nanoxx 9800HD também mantém o conceito de disco rígido externo e por boas razões.



Definições do Vídeo



Recepção SCPC via TURKSAT 42° Este



Definições PVR

Nos dias de hoje os discos rígidos externos não são tão caros como eles costumavam ser, têm muito espaço e podem ser facilmente transportados de um lugar para outro.

No nosso teste utilizamos um disco rígido externo Freecom de 2,5". Tem a vantagem de que não precisa de uma fonte externa de alimentação, porque recebe a alimentação através da interface USB.

O Nanoxx 9800HD pode gravar até dois programas ao mesmo tempo (SD e/ou HD) no disco rígido, e ter também um terceiro programa em directo para ver ou reproduzir gravações a partir do mesmo disco rígido. Temos a certeza que até mesmo aquelas pessoas muito exigentes vão ficar satisfeitas com todas as diferentes possibilidades.

E porque vem com a função Time Shift integrada, se receber um telefonema de sua sogra, ela de certeza que não vai interferir na programação televisiva para essa noite: o programa é simplesmente colocado em pausa e depois reinicia a partir do ponto em que foi interrompido quando acabar de falar ao telefone e como pode ver vai perder o que estava a assistir.

Fizemos vários testes nas funções do PVR e foram executadas correctamente durante os nossos testes até mesmo quando tentamos des-

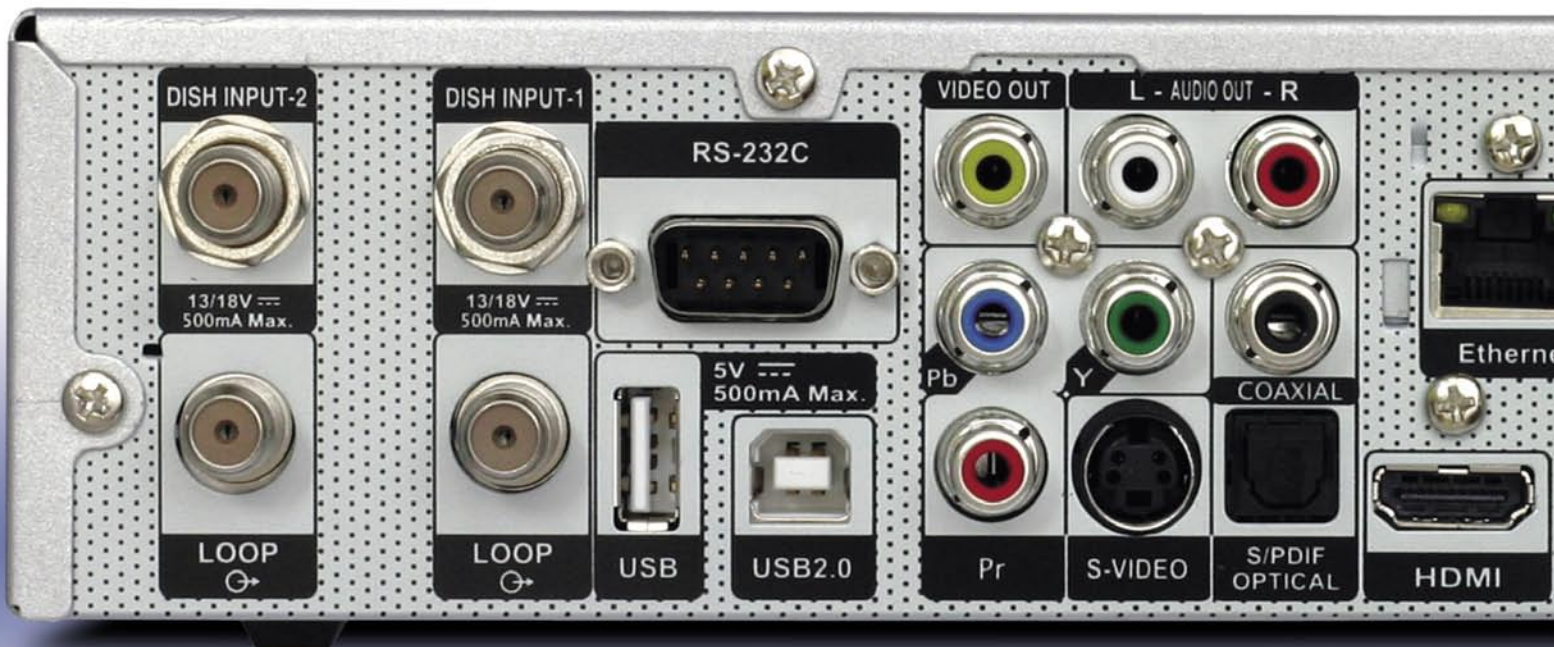
carrilar o receptor com várias gravações, temporizadas e com a utilização do Time Shift. O receptor respondeu a tudo o que pedimos e ficamos confiantes por ter gravado todos os nossos programas registados.

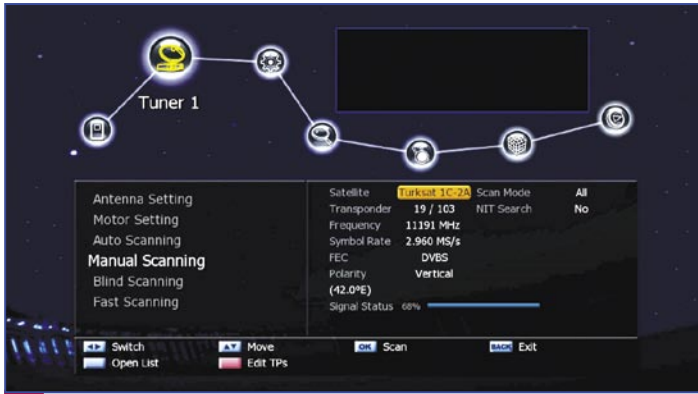
Todos sabemos que os fornecedores nem sempre seguem a sua programação própria por isso é bom saber que o 9800HD pode automaticamente prolongar o tempo de gravação de um programa por um tempo definido pelo usuário.

Existe também uma versão especial de edição de vídeo do software Haenlein's no site [www.haenlein-software.com](http://www.haenlein-software.com). Isto permite editar gravações em SD e HD no seu PC.

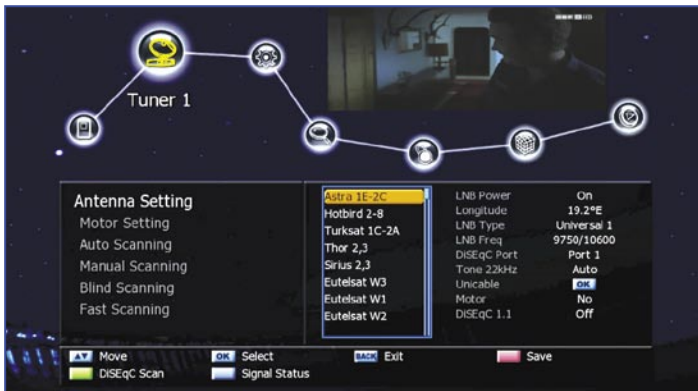
E não podemos esquecer a função multimédia. Isto é o centro de controlo para a reprodução de todos os conteúdos multimédia no disco rígido, que também funcionou na perfeição durante os nossos testes. Parece um gerenciador de dados e apresenta uma visão nítida de todos os dados.

Para o efeito, o Nanoxx suporta todas as suas próprias gravações, mas também suporta AVI (XVID), imagens JPEG e música MP3. Durante a reprodução temos ao nosso alcance várias opções de velocidade na reprodução.





Procura Manual



Tem disponíveis todas as configurações para o LNB!



Edição da lista de canais

O receptor também sabe o local onde uma determinada reprodução foi interrompida, e por isso consegue continuar a partir do momento em que parou a reprodução da próxima vez que for iniciado. Para utilizar as funções PVR vai precisar apenas de um USB externo ou um disco rígido e-SATA formatado em Microsoft FAT32.

A maioria dos discos rígidos são enviados de fábrica com a formatação FAT32, caso contrário, o fabricante oferece uma ferramenta gratuita de formatação através de sua web site.

## Rede

Surge lentamente mas seguramente que veio para ficar, cada vez mais vemos fabricantes que estão a incluir ligações Ethernet nos seus receptores, e a Nanoxx não é excepção.

Como tem a capacidade de ligação a uma rede local ou pela Internet, as possibilidades são infinitas; para que possui os receptores que não têm uma ligação de rede local, só mesmo em sonhos vão poder imaginar como poderia ser se tivessem Ethernet.

A ligação é criada muito rapidamente, o 9800HD utiliza DHCP e pode detectar automaticamente todos os parâmetros necessários directamente do router ou modem DSL.

Para usuários mais experientes também têm disponível a configuração manual. Uma vez que o receptor está conectado à rede doméstica, é possível aceder com computador via FTP ao disco rígido ligado no 9800HD. Isso vai facilitar para um futuro processo de gravações no seu PC.

O próprio receptor fica a ganhar com a ligação à Internet: uma ligação com o servidor FTP do Nanoxx pode ser feita directamente a partir do receptor. Vai poder encontrar o software actualizado, bem como as listas de canais para a Alemanha, Áustria e Suíça. E o melhor de tudo: o Nanoxx pode expandir ao receber mais listas de canais e outros recursos úteis que o usuário pode fazer ao efectuar o upload para o receptor e para isso apenas vai precisar de premir de um botão.

As actualizações de software nunca foram tão simples! São seleccionados os dados de imagem e baixados da Internet directamente para o menu do receptor ao pressionar o botão OK.

A utilização de um stick USB ou de um cabo null modem para ligar no PC têm os dias contados, mesmo assim o 9800HD ainda tem estes métodos.

## Streaming

Uma característica espe-



cialmente interessante e típica da Nanoxx é a capacidade de fluxo de gravações entre dois diferentes dispositivos na mesma rede. Quem ainda não experimentou isto antes: está deitado confortavelmente na cama e pretende terminar de assistir a um documentário que tinha gravado há poucos dias em sua sala.

Como a maioria dos receptores isto significava que tinha que se levantar e voltar para a sala para terminar de assistir a isso. Mas não é verdade com o Nanoxx!

Pode criar uma ligação para com o receptor da sala, e em seguida, aceder aos dados directamente de lá e desta forma reproduzir as gravações no receptor que tem no quarto. Uma característica absolutamente excelente!

## Funções Adicionais

E para concluir, o Nanoxx 9800HD vem com uma variedade de outros aspectos práticos que vamos resumidamente explicar: tem a função PIP (Picture-in-picture) que lhe permite ver um outro canal durante os longos intervalos

comerciais e podemos ver que é muito fácil alternar entre estes canais.

A função de mosaico exhibe o programa em directo com 4 ou 6 canais ao lado um do outro num formato minimizado, que lhe dá uma visão geral do que está a ser transmitido, por exemplo, nos seus canais favoritos.

Para garantir que nunca esteja aborrecido, o fabricante também incluiu dois jogos de vídeo que podem ajudar a passar o tempo durante os comerciais.

A função Zoom serve para ampliar e destacar parte da imagem do vídeo e também serve para exibir as páginas do teletexto.

## Software para PC

O usuário pode efectuar download de uma variedade de programas úteis no site do fabricante em [www.nanoxx.info](http://www.nanoxx.info), incluindo um editor da lista de canais e um leitor multimédia para apresentar gravações directamente do disco rígido do receptor para o PC.

## Especialista no assunto



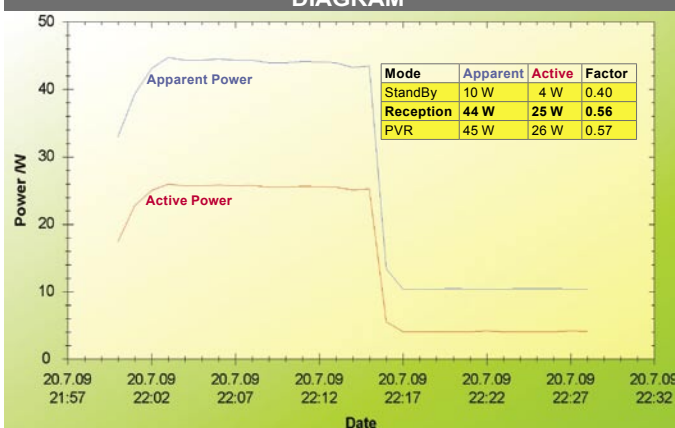
Thomas Haring  
TELE-satellite  
Test Center  
Austria

+

O Nanoxx 9800HD atingiu pontos elevados com a sua variedade de funções, o seu conceito de simplicidade operacional e muitos recursos interessantes. É muito fácil de utilizar e funcionou na perfeição com os nossos testes. É muito fácil ver que o Nanoxx tomou em consideração todos os detalhes durante a fase de projecto. O Blind Scan, Network Streaming e outras características tais como o Lip-Sync e a transição suave quando se muda de um canal para outro canal quando esta a fazer zapping, faz com que o 9800HD seja um receptor HD universal invulgarmente equipado.

-  
Nenhum

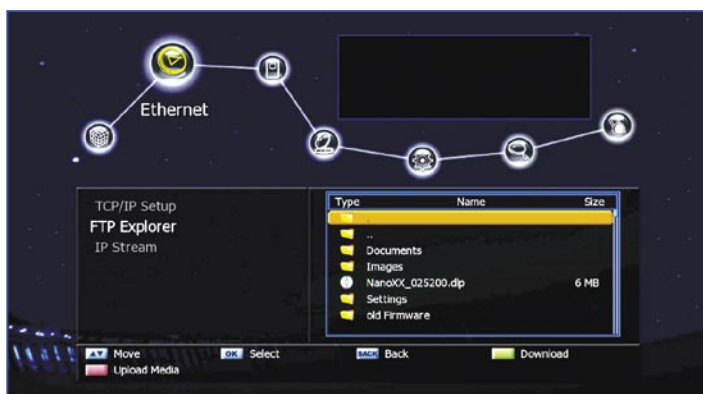
## ENERGY DIAGRAM



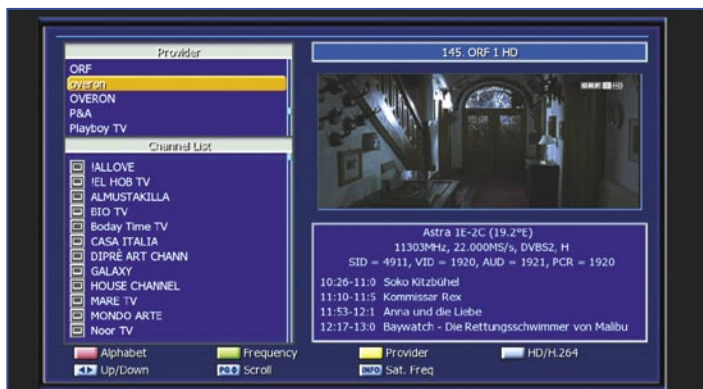
Os primeiros 15 minutos: o primeiro minuto, mostra o arranque do receptor, seguido por 14 minutos de operação normal com a mudança de canal, gravação, reprodução, etc. Os outros 15 minutos: em standby.

## TECHNICAL DATA

Manufacturer	Nanoxx Germany
Email	info@nanoxx.info
Internet	www.nanoxx.info
Model	9800HD
Function	Digital HDTV DVB-S2 receiver with various Multimedia Features
Channel Memory	10.000
Symbolrate	2-45 Ms/sec.
SCPC Compatible	yes (> 2000 Ms/s)
DiSEqC	1.0 / 1.1 / 1.2 / 1.3
USALS	yes
Unicable	yes
HDMI Output	yes
Scart Connector	2
Audio/Video Outputs	6x RCA
Component Video Output	yes
S-Video Output	yes
UHF Modulator	no
0/12 Volt Connector	no
Digital Audio Output	yes
EPG	yes
C/Ku-Band compatible	yes
PVR-Function	yes
USB 2.0 Connector	yes
Ethernet	yes
E-SATA	yes
Dimensions	300x63x220mm
Weight	2.2kg



O novo firmware e as configurações de download via Internet!



Classificando a lista de canais por provedor!