



# Nanoxx 9800HD

## Scherp, scherper, Nanoxx

*Scherp, scherper, Nanoxx! Deze advertentieslogan komt naar voren op de website van de Duitse fabrikant Nanoxx en met een goede reden, zoals onze tests zullen aantonen. Maar één ding tegelijk. Toen Nanoxx ons een paar weken geleden vroeg om een nadere blik te werpen op hun nieuwe 9800HD zeiden we uiteraard ja. We hebben al aardig wat Nanoxx ontvangers getest en waren elke keer onder de indruk.*

We waren tamelijk opgewonden toen de bestelwagen bij ons een pakket afgaf met de ontvanger bij ons testcentrum. De 9800HD zag kans om zijn eerste pluspunten te verdienen terwijl we hem aan het uitpakken waren; zoals inmiddels gebruikelijk is bij Nanoxx, hadden ze hem voorzien van een elegant en bovenal dun ontwerp.

Met slechts 30x6,3x22cm als formaat past hij eenvoudig op een willekeurige TV standaard of in willekeurig welke woonkamerkast. Zijn bescheiden zilver / zwarte kleurcombinatie is onopvallend elegant en hij heeft een goed leesbaar blauwkleurig alfanumeriek display.

Het frontpaneel is voorzien van zes knoppen die gebruikt worden om de ontvanger te bedienen bij gebrek aan de afstandsbediening plus een zevende stand-by knop die in blauw verlicht wordt wanneer de ontvanger in gebruik is.

Twee CI sloten die geschikt zijn voor gebruik met alle populaire modules, zoals Irdeto, Nagravision, Cryptoworks of Viaccess samen met een kaartlezer voor Conax, X-Crypt, DG-Crypt, Firecrypt en Crypton kunnen allemaal gevonden worden achter een klep aan de rechterkant van het frontpaneel.

Wanneer je een blik werpt op het achterpaneel en alle

aansluitingen op de nieuwe Nanoxx ontvanger dan zou je jezelf af moeten vragen, "hebben ze iets vergeten?" Wanneer je nauwkeurig kijkt dan zul je zien dat elke mogelijke interface beschikbaar en bruikbaar is.

Uiteraard zouden de belangrijkste hiervan de twee satelliet IF ingangen voor DVB-S en DVB-S2 moeten zijn die ook voorzien zijn van doorgeluste uitgangen. De 9800HD kan aangesloten worden op een TV of een projectiesysteem gebruik makend van de HDMI interface, de drie RCA aansluitingen voor YUV, een S-Video aansluiting, een CVBS aansluiting alsook twee SCART aansluitingen. Uitzonderlijk

geluid wordt aangeboden via optische en coaxiale S/PDIF uitgangen.

Communiceren met andere apparaten kan afgehandeld worden door de twee USB aansluitingen (type A en type B voor het linken met een externe harde schijf of een



TV List

113	Junior	€ T1
114	Disney XD	€ T1
115	History	€ T1
116	National Geogra	€ T1
117	Romance TV	€ T1
118	Kinowelt TV	€ T1
119	TNT Film (TCM)	€ T1
120	ESPN America (S	€ T1
121	e.clips	€ T1
122	AXN Action	€ T1
123	ANIMAX	€ T1
124	Boomerang	€ T1
125	Cartoon Network	€ T1
126	Sat.1 Comedy	€ T1

All

T1 - Astra 1E-2C (19.2°E)  
 11758MHz, 27.500MS/s, DVBS, H  
 SKY

Alphabet	Frequency
Provider	HD/H.264
OPT Channel Setup	

Kanaallijst met talloze sorteermogelijkheden!

**HDTV** **USB** Universal Serial Bus  
**PVR** Personal Video Recorder





PC), een e-SATA interface alsook via een ethernet aansluiting.

Er is zelfs een ouderwetse RS-232 aansluiting beschikbaar die gebruikt kan worden om kanaallijsten te uploaden / downloaden. Het wordt dan ook nog afgerond met een hoofdschakelaar in de voeding, iets dat je helaas niet altijd terugvindt bij andere ontvangermerken.

De meegeleverde afstandsbediening is net zo elegant en ligt prettig in je handen. De knoppen zijn duidelijk gelabeld en al na een korte tijd om de afstandsbediening te leren kennen zul je in staat zijn om elke functie geblinddoekt te bedienen. Alle knoppen zijn gemakkelijk te bereiken en eenvoudig in te drukken.

De gedetailleerde, volledig geïllustreerde, gebruiksaanwijzing afgedrukt in het Engels en Duits zal elke vraag die je zou kunnen hebben over de bediening van deze nieuwe Nanoxx ontvanger beantwoorden. De fabrikant krijgt een vriendelijk schouderklopje voor deze prestatie.

## Dagelijks gebruik

Nadat de ontvanger aangesloten is op het satellietantennensysteem en de TV en hij voor de eerste keer ingeschakeld is, verschijnt de Installatie-assistent onmiddellijk.

Dit is een erg bruikbare tool bij het voor de eerste keer instellen van de ontvanger. Voor de OSD (on-screen display) taal zijn 25 keuzes beschikbaar inclusief Engels,

Duits, Turks, Russisch, Frans, Arabisch, Italiaans, Portugees, Spaans, Deens, Nederlands, Pools, Tsjechisch, Zweeds, Noors, Fins, Grieks, Servisch, Hongaars, Kroatisch, Albanees en Perzisch. Alles bij elkaar een erg internationale ontvanger.

De volgende stap bestaat uit het instellen van de lokale tijdzone en of zomertijd / wintertijd in of uitgeschakeld moet worden. Zodra dit dan geregeld is wordt de ontvanger vervolgens in overeenstemming gebracht met het bestaande antennesysteem. 153 Europese, Aziatisch en Amerikaanse C en Ku-band satellieten zijn voorgeprogrammeerd in de Nanoxx die allemaal voorzien zijn van redelijk up-to-date transpondergegevens.

Het Nanoxx concept zorgt ervoor dat de satellieten ingesteld en geactiveerd worden tijdens het maken van de initiële instellingen waardoor later tijdens een scan alleen die satellieten die daadwerkelijk ontvangen kunnen worden beschikbaar zullen zijn. De gebruiker selecteert gewoon alle satellieten waarvoor zijn systeem voorbereid is.

Iedere satelliet heeft zijn eigen configuratiemenu waarin talloze parameters ingesteld kunnen worden. Naast een groot aantal beschikbare local oscillator frequency (LOF) waarden zijn er ook LNB instellingen beschikbaar gebaseerd op de SCR standaard.

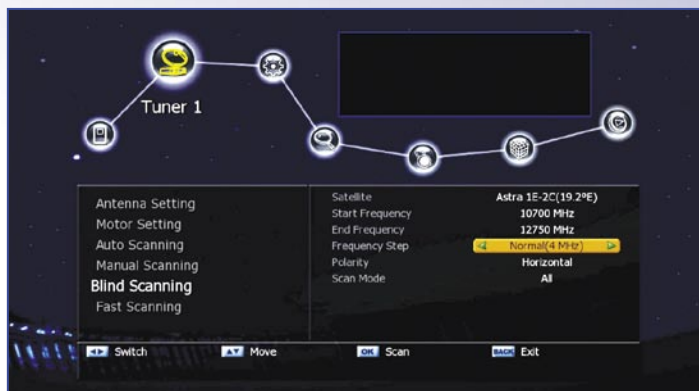
Handmatige LOF ingangen maken het mogelijk andere



Nanoxx 9800HD's hoofdmenu |



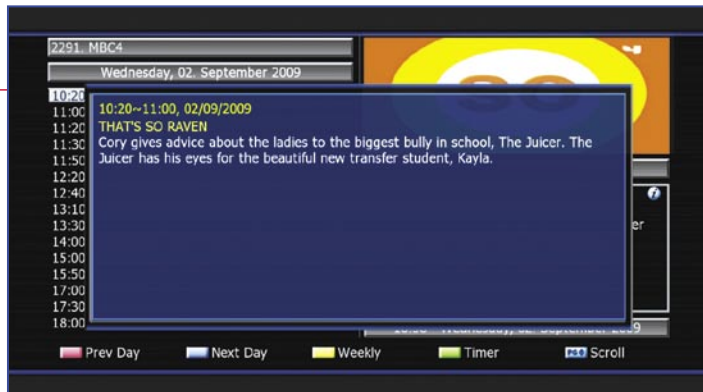
EPG in meerkanaal weergave |



Blind scan kanalen zoeken met variabele frequentiestappen |



EPG in één kanaal weergave |



Uitgebreide EPG informatie |



Kanaalinformatie balk |



Overzicht van zowel opnames als MP3 en JPEG bestanden |



Netwerkinstellingen |



Weergave van een opname

LNB's in te stellen zoals die voor de S-band.

Uiteraard ondersteunt de Nanoxx 9800HD ook alle DiSEqC protocollen: 1.0 voor multifeed antennes voor maximaal vier satellieten, 1.1 voor de uitgebreide versie voor gebruik met maximaal 16 LNB's, maar ook 1.2 en 1.3 (USALS) voor motorbesturing en uiteraard ook de SCR standaard (Unicable).

Voordat de installatieassistent een kanaalscan toestaat vereist de laatste installatiestap het kiezen hoe de binnenkomende signalen naar de twee tuners gerouteerd moeten worden. Dat kan zijn afzonderlijke kabels met identieke schakelaars, afzonderlijke kabels met verschillende types schakelaars of een doorlus verbinding tussen tuner 1 en tuner 2.

Maak je maar geen zorgen, dit lijkt in eerste instantie gecompliceerd maar de juiste keuze gebeurt eigenlijk haast vanzelf; Nanoxx laat op het scherm aansluitdiagrammen zien die het voor de gebruiker veel gemakkelijker maken om de juiste keuze te maken.

Voor diegenen die niet veel geduld hebben biedt Nanoxx in plaats van een kanaalscan een voorgeladen kanaallijst voor Duitsland, Oostenrijk en Zwitserland.

Dit brengt niet alleen het voordeel met zich mee dat alle ongewenste kanalen al wegelaten zijn en dat alle overblijvende kanalen gesorteerd zijn, het scheelt ook kijkers in die gebieden een hoop tijd omdat het ze er uiteindelijk alleen maar om gaat om zo snel mogelijk TV te kunnen kijken.

De ontvanger slaat alle gekozen opties op waarmee de initiële installatie afgerond wordt.

Voordat de eigenaar van zijn nieuw aangeschafte ontvanger eindelijk echt zover komt dat hij hem kan gaan gebruiken, zijn er nog een paar aanbevolen aanvullende instellingen te maken, die afgehandeld kunnen worden via het hoofdmenu.

Door een druk op de menuknop van de afstandsbediening verschijnt het hoofdmenu met het huidige TV beeld geminimaliseerd tot een klein venster in de rechter bovenhoek van het scherm.

Het werd speciaal ontwikkeld voor hoge resolutie TV's en is derhalve scherp en gemakkelijk te lezen. Het is verdeeld in zeven submenu's (installatie, systeeminstellingen, kanaalinstellingen, ouderlijk toezicht, spelletjes, multimedia en conditional access).

Het installatiemenu zal alleen nogmaals nodig zijn tijdens het zoeken naar nieuwe kanalen of wanneer nieuwe satellieten toegevoegd moeten worden; al het andere is al helemaal afgehandeld tijdens de initiële installatie.

Hier zul je ook een flink aantal andere opties aantreffen dat, bijvoorbeeld, je in staat zal stellen de ontvanger te resetten naar de fabrieksinstellingen en naast andere zaken de voorgeprogrammeerde kanaallijsten te laden.

Naast een groot aantal mogelijke taalkeuzes (ondertitels, teletekst, audiotaal, enz.), is het ook mogelijk om het video-uitgangssignaal aan te passen. De 9800HD ondersteunt PAL en NTSC in 1080i, 720p en 576p resoluties. Er is ook een automatische mode die de resolutie aanpast aan elke uitzending wat resulteert in een optimale beeldkwaliteit.

Uiteraard kan de ontvanger ook automatisch 4:3 signalen herkennen en verwerken en ze ofwel tonen met zwarte balken aan weerszijden van het beeld op moderne 16:9 TV's ofwel inzoomen op het beeld.

Wat ook de moeite van het vermelden waard is, is de video schakelmogelijkheid. Deze optie houdt in essentie het beeld van het huidige kanaal op het scherm totdat het nieuwe kanaal klaar is om weergegeven te worden. Dit heeft als voordeel dat het net lijkt alsof de toch al korte kanaalwissel tijd van ongeveer één seconde zelfs nog korter is. Het is niet meer dan een optische magische truc,

maar het ziet er echt perfect uit!

Zelfs het on-screen display kan op diverse manieren aangepast worden; bijvoorbeeld de mate van transparantie en de weergavetijd. Een andere bruikbare optie is de lip-sync optie. In gevallen waarin het beeld en het geluid van een signaal nou niet echt 100% synchroon zijn zorgt deze optie ervoor dat je dit kunt corrigeren.

Ook al is de voorbereide kanaallijst erg handig, wij hier bij TELE-satelliet zijn in het bijzonder geïnteresseerd in het kanaalscan menu – dat was dan ook onze volgende stap.

De Nanoxx 9800HD is voorzien van vier verschillende modes. De eerste is de automatische scan. In deze mode hoeft de gebruiker alleen maar een gewenste satelliet te kiezen en te kiezen tussen alle, NIT, snel, vrij, TV of radio. Deze keuzes kunnen afzonderlijk gemaakt worden voor zoveel satellieten als je wilt.

Mensen die in het bezit zijn van DiSEqC gemotoriseerde systemen kunnen op die manier alle ontvangbare satellieten kiezen voor een automatische scan en rustig gaan zitten en een DVD kijken terwijl de ontvanger het werk doet.

Door alle verschillende zoekmodes is het ook mogelijk om een satelliet zoals de ASTRA 28,2° oost met al zijn gecodeerde kanalen alleen af te zoeken naar vrij ontvangbare kanalen terwijl de ASTRA 19,2° oost voor alle kanalen gescand wordt en de HOTBIRD 13° oost allen naar radiokanalen. Gebruiksvriendelijker dan dit zul je niet vinden.

De handmatige scanmode laat je op één transponder

zoeken. Het goed doordachte en logische bedieningsconcept van de Nanoxx ontvanger kan alleen gewaardeerd worden wanneer je het zelf probeert.

Voor alle DXers onder jullie willen we aangeven dat uiteraard ook een handmatige scan met PID invoer mogelijk is.

En nu we het toch over DXers hebben, die zullen waarschijnlijk heel blij zijn met de derde scanmode, namelijk blind scan.

We hebben dit probleem allemaal al eens eerder gezien: nieuwe kanalen worden altijd toegevoegd, oude verwijderd en symbolrates veranderen constant. Wanneer je jouw kanaallijst zo actueel als mogelijk wilt houden, dan moet je ofwel kijken naar de up-to-date kanaallijsten van [www.SatcoDX.com](http://www.SatcoDX.com) of je maakt gewoon gebruik van de blind scan mogelijkheid van de 9800HD.

Deze optie biedt de mogelijkheid een door de gebruiker gedefinieerd frequentiegebied te scannen naar alle actieve transponders, hij herkent alle symbolrates en FEC waardes en leest alle beschikbare TV en radiokanalen in de ontvanger in. Aangezien dit type scan veel langer kan duren dan een eenvoudige scan van een voorgescreende transponderlijst, kan de blind scan aan de ene kant beperkt worden tot één polarisatie terwijl aan de andere kant de scanstappen aangepast kunnen worden tussen 1 en 4 MHz in een poging om de gehele scan te versnellen.

Wanneer je de blind scan mogelijkheid wilt gebruiken om een DTH positie zoals HOTBIRD op 13° oost te scannen, dan zijn scanstappen van 4 MHz voldoende. Wanneer je op zoek bent naar SPCP sig-

nalen, dan worden 1 of 2 MHz scanstappen aanbevolen.

In het algemeen geldt, hoe groter de scanstappen, des te sneller de volledige scan.

Een automatische scan van de HOTBIRD op 13° oost kostte 7 minuten en 33 seconde om te voltooien en zag kans om 1232 TV en 421 radiokanalen te vinden. Een blind scan kostte 17 minuten en 52 seconde waarbij 1344 TV en 455 radiokanalen gevonden werden.

We wilden ook de mogelijkheden van de Nanoxx 9800HD tuner testen en werden door de resultaten plezierig verrast: SPCP ontvangst was mogelijk vanaf 2,0 Ms/sec en hele zwakke signalen zoals die o de NILESAT op 7° west en ASTRA 2D op 28,2° oost werden ook eenvoudig door de ontvanger verwerkt; het was mogelijk om een interferentievrij plaatje te produceren bij C/N waardes vanaf 4,5 dB.

Zodra alle standaard instellingen afgerond zijn moeten de 10.000 mogelijke kanalen die opgeslagen kunnen worden vrijgemaakt worden van alle onnodige of ongewenste ingangen.

Dit wordt afgehandeld door het Channel Settings menu. Vanaf hier kunnen kanalen gewist, hernoemd, verplaatst of naar één van de favorietenlijsten overgebracht worden.

Het is ook mogelijk om een groep kanalen te verwijderen met de druk op één knop en je kunt kanaalgegevens, systeeminstellingen en timer ingangen overbrengen naar een extern medium waardoor deze gegevens bewerkt kunnen worden met een bewerkingsprogramma op een PC.

Naderhand kunnen deze gewijzigde gegevens dan weer geüpload worden naar de ontvanger via de USB interface.

Nadat de kanaallijst naar je zin aangepast is, brengt een druk op de Exit knop je uit het hoofdmenu en schakelt de 9800HD naar het eerste ontvangerbare kanaal.

Na elke wisseling van kanaal verschijnt een informatieve balk die informatie biedt over het huidige kanaal inclusief taalselectie, teletekst, codering, ondertitels enz. maar ook programma-informatie over het huidige en volgende programma. Zelfs de signaalsterkte en signaalkwaliteit worden getoond in de vorm van blokgrafieken.

Een druk op de Info knop toont een uitgebreide EPG weergave van het huidige programma zolang deze informatie door de aanbieder beschikbaar gemaakt wordt.

Een tweede druk op de Info knop toont gedetailleerde ontvangstinformatie over het huidige kanaal.

## TELE-satellite World

[www.TELE-satellite.com/...](http://www.TELE-satellite.com/)

**Download this report in other languages from the Internet:**

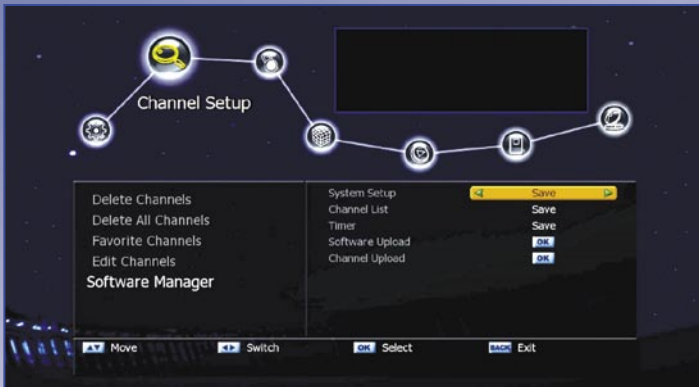
<p><b>Arabic</b> العربية</p> <p><b>Indonesian</b> Indonesia</p> <p><b>Bulgarian</b> Български</p> <p><b>Czech</b> Česky</p> <p><b>German</b> Deutsch</p> <p><b>English</b> English</p> <p><b>Spanish</b> Español</p> <p><b>Farsi</b> فارسی</p> <p><b>French</b> Français</p> <p><b>Hebrew</b> עברית</p> <p><b>Greek</b> Ελληνικά</p> <p><b>Croatian</b> Hrvatski</p> <p><b>Italian</b> Italiano</p> <p><b>Hungarian</b> Magyar</p> <p><b>Mandarin</b> 中文</p> <p><b>Dutch</b> Nederlands</p> <p><b>Polish</b> Polski</p> <p><b>Portuguese</b> Português</p> <p><b>Romanian</b> Românesc</p> <p><b>Russian</b> Русский</p> <p><b>Swedish</b> Svenska</p> <p><b>Turkish</b> Türkçe</p>	<p><a href="http://www.TELE-satellite.com/TELE-satellite-1001/ara/nanoxx.pdf">www.TELE-satellite.com/TELE-satellite-1001/ara/nanoxx.pdf</a></p> <p><a href="http://www.TELE-satellite.com/TELE-satellite-1001/bid/nanoxx.pdf">www.TELE-satellite.com/TELE-satellite-1001/bid/nanoxx.pdf</a></p> <p><a href="http://www.TELE-satellite.com/TELE-satellite-1001/bul/nanoxx.pdf">www.TELE-satellite.com/TELE-satellite-1001/bul/nanoxx.pdf</a></p> <p><a href="http://www.TELE-satellite.com/TELE-satellite-1001/ces/nanoxx.pdf">www.TELE-satellite.com/TELE-satellite-1001/ces/nanoxx.pdf</a></p> <p><a href="http://www.TELE-satellite.com/TELE-satellite-1001/deu/nanoxx.pdf">www.TELE-satellite.com/TELE-satellite-1001/deu/nanoxx.pdf</a></p> <p><a href="http://www.TELE-satellite.com/TELE-satellite-1001/eng/nanoxx.pdf">www.TELE-satellite.com/TELE-satellite-1001/eng/nanoxx.pdf</a></p> <p><a href="http://www.TELE-satellite.com/TELE-satellite-1001/esp/nanoxx.pdf">www.TELE-satellite.com/TELE-satellite-1001/esp/nanoxx.pdf</a></p> <p><a href="http://www.TELE-satellite.com/TELE-satellite-1001/far/nanoxx.pdf">www.TELE-satellite.com/TELE-satellite-1001/far/nanoxx.pdf</a></p> <p><a href="http://www.TELE-satellite.com/TELE-satellite-1001/fra/nanoxx.pdf">www.TELE-satellite.com/TELE-satellite-1001/fra/nanoxx.pdf</a></p> <p><a href="http://www.TELE-satellite.com/TELE-satellite-1001/heb/nanoxx.pdf">www.TELE-satellite.com/TELE-satellite-1001/heb/nanoxx.pdf</a></p> <p><a href="http://www.TELE-satellite.com/TELE-satellite-1001/hel/nanoxx.pdf">www.TELE-satellite.com/TELE-satellite-1001/hel/nanoxx.pdf</a></p> <p><a href="http://www.TELE-satellite.com/TELE-satellite-1001/hrv/nanoxx.pdf">www.TELE-satellite.com/TELE-satellite-1001/hrv/nanoxx.pdf</a></p> <p><a href="http://www.TELE-satellite.com/TELE-satellite-1001/ita/nanoxx.pdf">www.TELE-satellite.com/TELE-satellite-1001/ita/nanoxx.pdf</a></p> <p><a href="http://www.TELE-satellite.com/TELE-satellite-1001/mag/nanoxx.pdf">www.TELE-satellite.com/TELE-satellite-1001/mag/nanoxx.pdf</a></p> <p><a href="http://www.TELE-satellite.com/TELE-satellite-1001/man/nanoxx.pdf">www.TELE-satellite.com/TELE-satellite-1001/man/nanoxx.pdf</a></p> <p><a href="http://www.TELE-satellite.com/TELE-satellite-1001/ned/nanoxx.pdf">www.TELE-satellite.com/TELE-satellite-1001/ned/nanoxx.pdf</a></p> <p><a href="http://www.TELE-satellite.com/TELE-satellite-1001/pol/nanoxx.pdf">www.TELE-satellite.com/TELE-satellite-1001/pol/nanoxx.pdf</a></p> <p><a href="http://www.TELE-satellite.com/TELE-satellite-1001/por/nanoxx.pdf">www.TELE-satellite.com/TELE-satellite-1001/por/nanoxx.pdf</a></p> <p><a href="http://www.TELE-satellite.com/TELE-satellite-1001/rom/nanoxx.pdf">www.TELE-satellite.com/TELE-satellite-1001/rom/nanoxx.pdf</a></p> <p><a href="http://www.TELE-satellite.com/TELE-satellite-1001/rus/nanoxx.pdf">www.TELE-satellite.com/TELE-satellite-1001/rus/nanoxx.pdf</a></p> <p><a href="http://www.TELE-satellite.com/TELE-satellite-1001/sve/nanoxx.pdf">www.TELE-satellite.com/TELE-satellite-1001/sve/nanoxx.pdf</a></p> <p><a href="http://www.TELE-satellite.com/TELE-satellite-1001/tur/nanoxx.pdf">www.TELE-satellite.com/TELE-satellite-1001/tur/nanoxx.pdf</a></p>
-------------------------------------------------------------------------------------------------------------------------------------------------------------------------------------------------------------------------------------------------------------------------------------------------------------------------------------------------------------------------------------------------------------------------------------------------------------------------------------------------------------------------------------------------------------------------------------------------------------------------------------------------------------------------------------	-------------------------------------------------------------------------------------------------------------------------------------------------------------------------------------------------------------------------------------------------------------------------------------------------------------------------------------------------------------------------------------------------------------------------------------------------------------------------------------------------------------------------------------------------------------------------------------------------------------------------------------------------------------------------------------------------------------------------------------------------------------------------------------------------------------------------------------------------------------------------------------------------------------------------------------------------------------------------------------------------------------------------------------------------------------------------------------------------------------------------------------------------------------------------------------------------------------------------------------------------------------------------------------------------------------------------------------------------------------------------------------------------------------------------------------------------------------------------------------------------------------------------------------------------------------------------------------------------------------------------------------------------------------------------------------------------------------------------------------------------------------------------------------------------------------------------------------------------------------------------------------------------------------------------------------------------------------------------------------------------------------------------------------------------------------------------------------------------------------------------------------------------------------------------------------------------------------------------------------------------------------------------------------------------------------------------------------------------------------------------------------------------------------------------------------------------------------------------------------------------------------------------------------------------------------------------------------------------------------------------------------------------------------------------------------------------------------------------------------------------------------------------------------------------------------------------------------------------------------------------------------------------------------------------------------------------------------------------------------------------------------------------------------------------------------------------------------------------------------------------------------------------------------------------------------------------------------------------------------------------------------------------------------------------

**Available online starting from 27 November 2009**

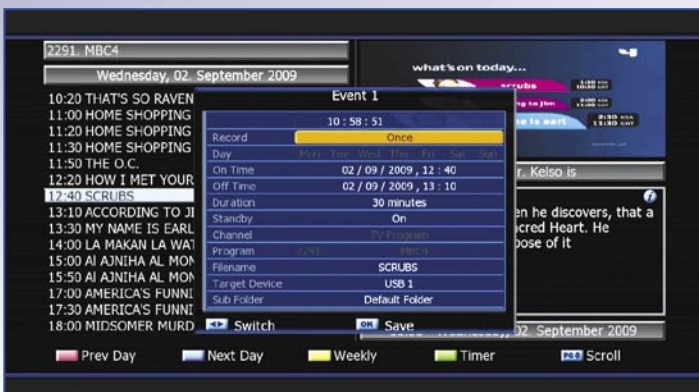




Neem maximaal twee kanalen tegelijkertijd op



Opslaan van de kanaallijst, timers en instellingen



Instellen van een nieuwe timergebeurtenis



Er kunnen maximaal 40 timergebeurtenissen ingesteld worden

Zoals gebruikelijk is met vrijwel elke ontvanger op de markt, en de Nanoxx ontvanger maakt daarop geen uitzondering, verschijnt de kanaallijst op het scherm door een druk op de OK knop. Die lijst is bijzonder duidelijk ingedeeld waarbij HD en gecodeerde kanalen eenvoudig herkenbaar zijn dankzij de overeenkomstige symbolen.

Er is ook een aantal sorteermethodes dat het uiteindelijk erg gemakkelijk zal maken om het kanaal te vinden dat je wilt. Je kunt sorteren op alfabet, op frequentie, aanbieder en HD of SD.

Zoals we al eerder zeiden, de kanaalschakel tijden van de 9800HD zijn tamelijk snel binnen dezelfde transponder en ook tussen HD en SD signalen.

Tijdens onze tests waren we onder de indruk van de geïntegreerde upscaler. Zijn taak is het om SD signalen zodanig te converteren dat ze op grotere TV's bekeken kunnen worden met een scherp en contrastrijk beeld in hogere resoluties.

Wanneer automatische resolutie niet geactiveerd is, schakelt een speciale knop op de afstandsbediening tussen de verschillende resoluties waardoor de beste beeldkwaliteit bereikt kan worden.

Hoe meer kanalen er ont-

vangen kunnen worden, des te belangrijker is het om een bruikbare elektronische programmagids (EPG) te hebben aangezien de gebruiker uiteindelijk toch een overzicht wil houden en altijd up-to-date gehouden wil worden over de actuele programma's.

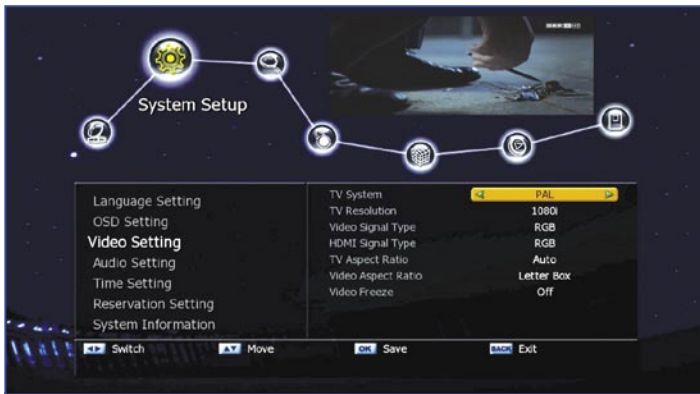
Voor dat doel is de Nanoxx voorzien van twee verschillende EPG modes: een één kanaal weergave en een meerkanaal weergave in tabelvorm.

Welke van deze bruikbaarheid is zal afhangen van de gebruiker; beiden functioneerden tijdens onze tests perfect. De gegevens werden correct gesorteerd en bovendien snel weergegeven.

Timer ingangen kunnen rechtstreeks vanuit de EPG benaderd worden maar ook de opname-instellingen. Je kunt bijvoorbeeld vastleggen of de opnames terecht moeten komen op een externe USB of e-SATA harddisk en ook in welke submap ze opgeslagen moeten worden.

Maximaal 40 timer gebeurtenissen kunnen ingesteld worden en deze kunnen eenmalige, dagelijkse of wekelijkse opnames zijn.

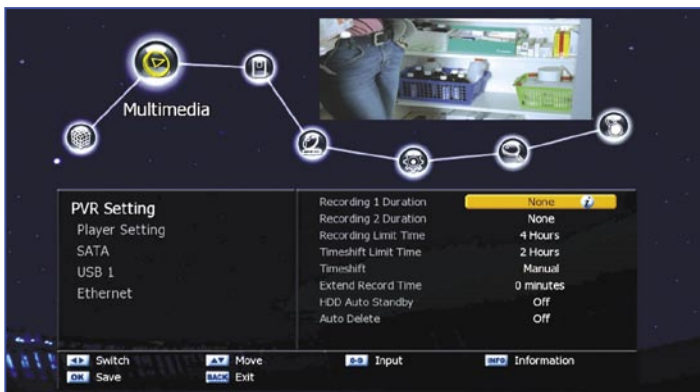
Nanoxx is met zijn 9800HD bij zijn externe harddisk concept gebleven en om een goede reden.



Video-instellingen



SCPC ontvangst via TURKSAT op 42° oost



PVR instellingen

De tegenwoordige externe harde schijven zijn lang niet zo duur als ze vroeger waren, leveren ruim voldoende ruimte en kunnen simpel van de ene naar de andere plaats meegenomen worden.

Voor onze test gebruikten we een Freecom 2,5" hard-disk. Deze heeft nog het voordeel dat hij geen externe voedingsbron nodig heeft; hij verkrijgt zijn spanning via de USB interface.

De Nanoxx 9800HD kan maximaal twee programma's tegelijkertijd opnemen (SD en/of HD) op de harddisk terwijl een derde programma ofwel tegelijk live bekeken wordt ofwel afgespeeld wordt vanaf diezelfde harde schijf. Zelfs verstokte bankzitters zullen tevreden zijn met alle verschillende mogelijkheden.

Dankzij de geïntegreerde time shift functie zal een telefoontje van je schoonmoeder niet langer van invloed zijn op je beleving van een avond TV kijken: het programma wordt eenvoudig gepauzeerd en daarna opnieuw gestart op het punt waar je gebleven was aan het eind van de telefoonconversatie zonder dat je ook maar iets gemist hebt.

Diverse PVR functies werkten correct tijdens onze tests ongeacht hoe hard we probeerden de ontvanger het spoor bijster te laten raken

met diverse opnames, timers en time shifting. De ontvanger deed wat we van hem vroegen en nam betrouwbaar alle door ons gekozen programma's op.

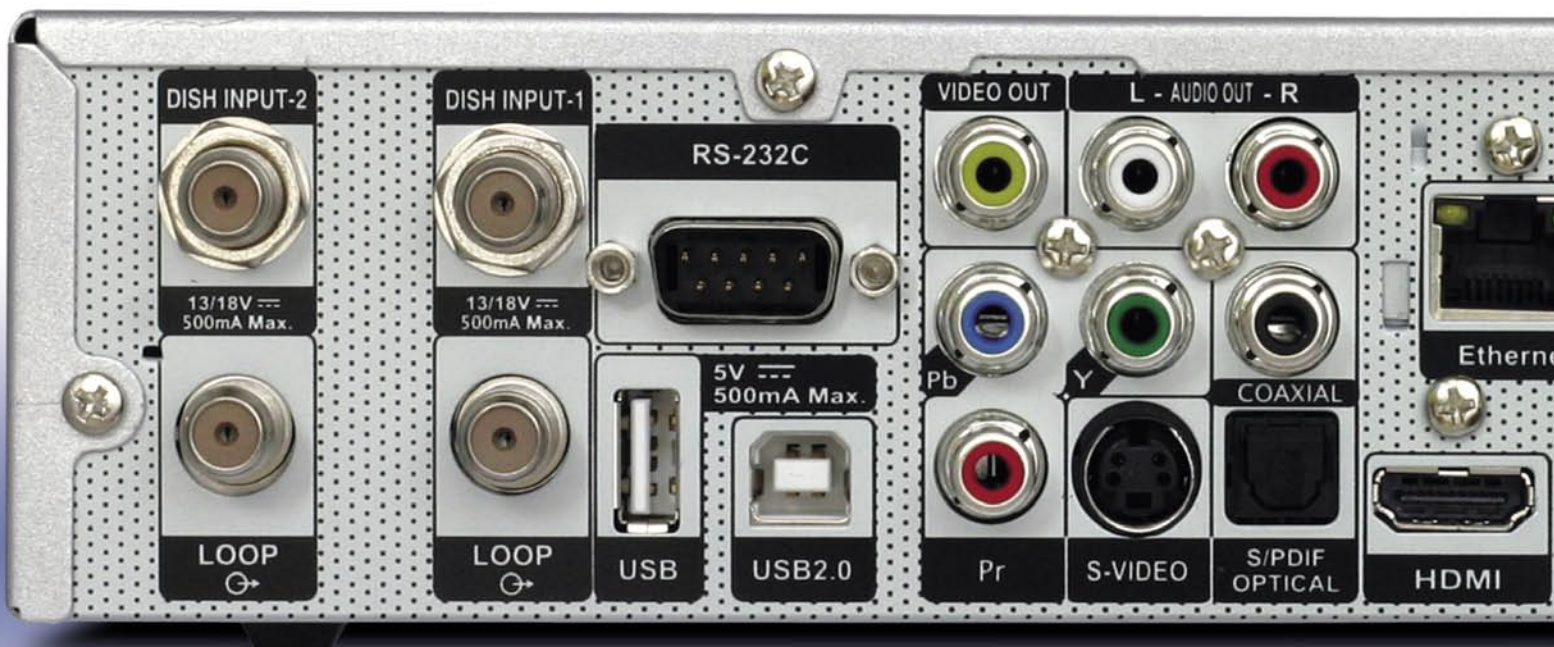
We weten allemaal dat aanbieders niet altijd hun eigen uitzendschema volgen waardoor het plezierig is te weten dat de 9800HD automatisch de opnametijd van een programma kan verlengen met een door de gebruiker gedefinieerde tijd.

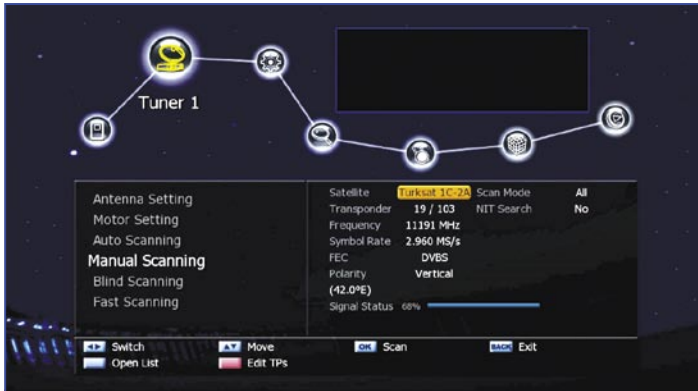
Er is ook een speciale versie aanwezig van Haenlein's videobewerkingssoftware van [www.haenlein-software.com](http://www.haenlein-software.com). Hiermee kun je zowel SD als HD opnames op je PC bewerken.

En laten we de mediafunctie niet vergeten. Dit is het bestuurscentrum voor de weergave van alle multimedia bestanden op de harddisk; ook dit functioneerde perfect tijdens onze tests. Vergelijkbaar met een gegevensmanager toont hij een helder overzicht van alle gegevens.

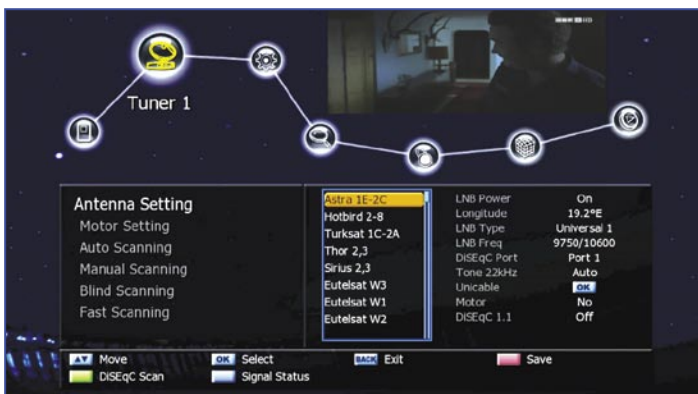
Voor dat doel ondersteunt de Nanoxx niet alleen zijn eigen opnames maar ook AVI (XVID), JPEG foto's en MP3 muziek. Tijdens afspelen is een aantal afspeelsnelheden beschikbaar.

De ontvanger kan ook onthouden waar het afspelen onderbroken was zodat hij





Handmatig scannen |



Elke mogelijke LNB instelling is beschikbaar |



Kanaallijst bewerken |

kan vervolgen vanaf het punt waar hij gestopt was wanneer je de volgende keer de weergave weer start. Om de PVR functies te kunnen gebruiken hoeft je alleen maar te zorgen voor een externe USB of e-SATA harddisk geformatteerd in Microsoft FAT32.

De meeste harddisks worden vanaf de fabriek geleverd met FAT32, en anders levert de fabrikant een gratis formatter tool via zijn website.

## Netwerk

Langzaam maar zeker voegen meer en meer fabrikanten ethernet aansluitingen toe aan hun ontvangers, Nanoxx is hier geen uitzondering.

Dankzij de mogelijkheid om te verbinden met een lokaal netwerk of het internet zijn de mogelijkheden eindeloos; ontvangers zonder een LAN aansluiting kunnen alleen maar dromen van hoe dat zou zijn.

De verbinding wordt heel snel opgezet; de 9800HD gebruikt DHCP en kan automatisch alle parameters direct van de router of DSL modem detecteren.

Voor de meer ervaren gebruikers is een handmatige configuratie ook beschikbaar. Zodra de ontvanger aangesloten is op het thuisnetwerk

ontstaat de mogelijkheid om de harddisk die aan de 9800HD aangesloten is vanaf de PC te benaderen via FTP. Dit maakt het gemakkelijk om opnames op de PC verder te bewerken.

De ontvanger zelf profiteert ook van de internetverbinding: een verbinding met de Nanoxx FTP server kan direct vanaf de ontvanger gemaakt worden. Daar zul je zowel actuele software vinden alsook kanaallijsten voor Duitsland, Oostenrijk en Zwitserland. En het beste van alles: Nanoxx kan dit uitbreiden door meer kanaallijsten te leveren en andere bruikbare opties die de gebruiker met een simpele druk op een knop kan uploaden naar de ontvanger.

Software-updates zijn nog nooit zo eenvoudig geweest! Het gewenste bestand wordt gemarkeerd en gedownload vanaf internet rechtstreeks naar het menu van de ontvanger met een druk op de OK knop.

De dagen van het gebruiken van een USB stick of nulmodem kabel om met een PC te koppelen zijn over, alhoewel de 9800HD deze methodes nog wel altijd biedt.

## Streamen

Een bijzonder interessante optie en typisch Nanoxx is de mogelijkheid om opnames te streamen tussen twee ver-



schillende apparaten op hetzelfde netwerk. Wie heeft dat nou nog nooit meegemaakt: je ligt op je gemak in bed en wilt nog even het laatste deel van de documentaire kijken die je een paar dagen geleden had opgenomen in je woonkamer.

Bij de meeste ontvangers houdt dat in, dat je op moet staan en terug moet gaan naar de woonkamer om de rest daar te kijken. Met de Nanoxx is dat niet zo!

Hij kan een verbinding creëren met de ontvanger in de woonkamer, de data daarvan rechtstreeks benaderen en dan de opname afspelen op de ontvanger in de slaapkamer. Een absoluut voortreffelijke mogelijkheid!

## Aanvullende functies

Om het plaatje compleet te maken wordt de Nanoxx 9800HD geleverd met een groot aantal andere praktische opties waar we hier nog even kort op in willen gaan: er is een PIP functie (beeld in beeld) die je naar een ander kanaal laat kijken gedurende langdurige commerciële

onderbrekingen en het ook eenvoudig maakt om tussen deze kanalen te zappen.

De mozaïek functie toont het huidige programma van 4 of 6 kanalen naast elkaar in een geminimaliseerd formaat wat je een overzicht geeft van wat er op dat moment bezig is, bijvoorbeeld, op je favoriete kanalen.

En om ervan verzekerd te zijn dat je je nooit meer verveelt heeft de fabrikant ook twee videospelletjes meegeleverd die je kunnen helpen om de tijd door te komen tijdens de reclame.

De Zoom functie vergroot een geselecteerd gedeelte van het video plaatje en teletekst pagina's kunnen ook weergegeven worden.

## PC software

De gebruiker kan een flink aantal bruikbare programma's downloaden van de website van de fabrikant [www.nanoxx.info](http://www.nanoxx.info). Inclusief een kanaallijst editor en een mediaspeler die opnames direct vanaf de harddisk van de ontvanger kan tonen op een PC.

## Mening van de expert

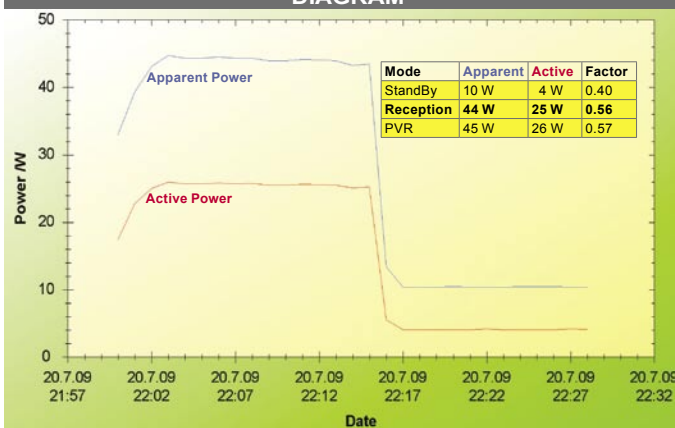


Thomas Haring  
TELE-satellite  
Test Center  
Austria

De Nanoxx 9800HD heeft nieuwe hoogtes bereikt met zijn variëteit aan functies, zijn eenvoudige bedieningsconcept en zijn vele handige mogelijkheden. Hij is erg eenvoudig te gebruiken en hij functioneerde perfect tijdens onze tests. Het is eenvoudig te merken dat Nanoxx met elk detail rekening hield tijdens de ontwerpfase. Blind scan, netwerk streamen en andere mogelijkheden zoals LipSync en een geleidelijke overgang bij het wisselen van het ene kanaal naar het andere tijdens het kanaal zappen maken de 9800HD een uitzonderlijk goed toegeruste universele HD ontvanger.

Geen

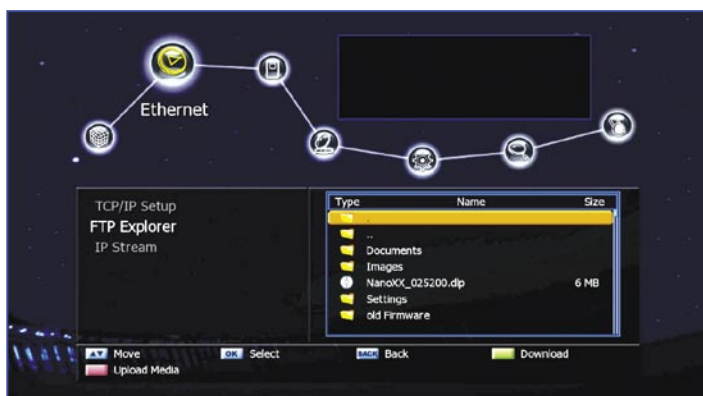
## ENERGY DIAGRAM



Eerste 15 minuten: de eerste minuut toont het opstarten van de ontvanger gevolgd door 14 minuten van normaal gebruik met kanalen wisselen, opnemen, afspelen enz. De tweede 15 minuten stand-by.

## TECHNICAL DATA

Manufacturer	Nanoxx Germany
Email	info@nanoxx.info
Internet	www.nanoxx.info
Model	9800HD
Function	Digital HDTV DVB-S2 receiver with various Multimedia Features
Channel Memory	10.000
Symbolrate	2-45 Ms/sec.
SCPC Compatible	yes (> 2000 Ms/s)
DiSEqC	1.0 / 1.1 / 1.2 / 1.3
USALS	yes
Unicable	yes
HDMI Output	yes
Scart Connector	2
Audio/Video Outputs	6x RCA
Component Video Output	yes
S-Video Output	yes
UHF Modulator	no
0/12 Volt Connector	no
Digital Audio Output	yes
EPG	yes
C/Ku-Band compatible	yes
PVR-Function	yes
USB 2.0 Connector	yes
Ethernet	yes
E-SATA	yes
Dimensions	300x63x220mm
Weight	2.2kg



Nieuwe firmware en instellingen gedownload via internet!



Het sorteren van de kanaallijst op aanbieder!