



Nanoxx 9800HD

Claro , Clarísimo, Nanoxx

¡Claro, Clarísimo, Nanoxx! Este eslogan de publicidad es el que aparece en el sitio web del fabricante alemán Nanoxx y con una buena razón como nuestras pruebas mostrarán. Pero cada cosa en su momento. Cuando Nanoxx nos pidió hace unas semanas que echáramos una mirada más íntima a su nuevo 9800HD, naturalmente nosotros dijimos sí. Nosotros ya hemos probado una variedad de receptores de Nanoxx y hemos quedado cada vez impresionados.

Nosotros estábamos bastante entusiasmados cuando el camión de reparto nos dejó el paquete con el receptor en nuestro centro de pruebas. Los 9800HD se ganaron sus primeros puntos mientras nosotros estábamos desempaquetándolo; como ha sido típico con Nanoxx, ellos nos sorprenden con un diseño elegante y delgado como los anteriores.

Con sólo 30x6.3x22cm de tamaño, encaja fácilmente en cualquier posición en el mueble de la TV o en cualquier armario de la sala. Su discreta combinación de colores negro/plata es elegante y tiene un

visualizador alfanumérico en azul de lectura fácil. El panel delantero viene con seis botones para operar el receptor en lugar del telemando más un séptimo botón para apagarlo que se ilumina en azul mientras el receptor está en uso.

Dos ranuras de CI capaces de alojar todos los módulos populares como Irdeto, Nagravision, Cryptoworks o Viaccess junto con un lector de tarjetas para Conax, X-crypt, DG-crypt, Firecrypt y Crypton, que se encuentran detrás de una ala flexible en el lado derecho del panel delantero.

Cuándo se echa una mirada

al panel trasero y se encuentran todos los conectores en el nuevo receptor de Nanoxx, tendría que preguntarse, "¿se olvidaron de algo?" Si se hace una mirada mas exhaustiva, verá que cada posible interfaz está disponible y es utilizable.

Claro que los más importantes de éstos serían las dos entradas IF de satélite para DVB-S y DVB-S2 que también lucen con sus salidas dobladas a través. Los 9800HD pueden conectarse a una TV o sistema de la proyección que usen conectores HDMI uno, o los tres conectores RCA para YUV, una conector de S-video, un conector de CVBS, así como

dos conectores de Scart. Se proporciona un audio excepcional por las salidas de S/PDIF ópticas y coaxiales.

La comunicación con otros dispositivos pueden realizarse



TV List

113	Junior	€ T1
114	Disney XD	€ T1
115	History	€ T1
116	National Geogra	€ T1
117	Romance TV	€ T1
118	Kinowelt TV	€ T1
119	TNT Film (TCM)	€ T1
120	ESPN America (S	€ T1
121	e.clips	€ T1
122	AXN Action	€ T1
123	ANIMAX	€ T1
124	Boomerang	€ T1
125	Cartoon Network	€ T1
126	Sat.1 Comedy	€ T1

All

T1 - Astra 1E-2C (19.2°E)
 11758MHz, 27.500MS/s, DVBS, H
 SKY

Alphabet	Frequency
Provider	HD/H.264
OPT Channel Setup	

La lista del canales con las numerosas capacidades de ordenación!

HDTV **USB** Universal Serial Bus
PVR Personal Video Recorder





vía los dos conectores USB (Tipo A y Tipo B para enchufarse a una unidad de disco duro externa o a un PC), una interfaz de e-SATA así como una interfaz de Ethernet.

También dispone de la vieja interfaz de RS-232 buena incluso para que puede usarse para la carga o descarga de las listas de canales. Todo ello está complementado con un interruptor de potencia principal, algo que desgraciadamente no se encuentra siempre en otras marcas de receptores.

El telemando incluido es elegante y se asienta muy bien en sus manos. Los botones están bien etiquetados y después de un corto tiempo se que consigue saber utilizar las funciones del telemando con los ojos vendados. Todos los botones son fáciles de alcanzar y fáciles de pulsar.

El detallado manual de usuario totalmente ilustrado e impreso en inglés y alemán contestará cualquier pregunta que se pudiera tener con respecto al funcionamiento de este nuevo receptor de Nanoxx. El fabricante consigue una buena palmadita en la espalda por este esfuerzo.

Uso Cotidiano

Después de que el receptor se ha conectado al sistema de antena de satélite y a la TV y se enciende por primera vez, le aparecerá inmediatamente el Asistente de Instalación.

Es una herramienta muy útil para poner la primera vez al receptor para. Para el idioma de OSD (despliegue en pan-

talla), están disponibles 25 opciones incluyendo inglés, alemán, turco, ruso, francés, árabe, italiano, portugués, español, dinamarqués, holandés, polaco, Checo, sueco, noruego, finlandés, griego, serbio, húngaro, croata, albanés y Farsi. Todos en todos, un receptor muy internacional.

El próximo paso involucra el ajuste de la zona horaria local y si debe estar activo el horario de verano o no. Una vez se ha tenido cuidado de esto, el receptor se ajusta entonces con el sistema de antena existente. Se han pre-programado en el Nanoxx, con los datos de transpondedores relativamente modernos 153 satélites de la banda C y Ku, europeos, asiáticos y americanos.

El concepto de Nanoxx ve que los posibles satélites que se han ajustado y activado durante la fase de ajustes iniciales, después estarán disponibles durante una búsqueda sólo aquellos satélites que realmente puedan recibirse. El usuario simplemente verifica todos los satélites en que su sistema se ha ajustado.

Cada satélite tiene su propio menú de configuración en que pueden colocarse numerosos parámetros. Además de una variedad de valores usables como frecuencia del oscilador local (LOF), hay también ajustes de LNB disponibles basados en la norma SCR.

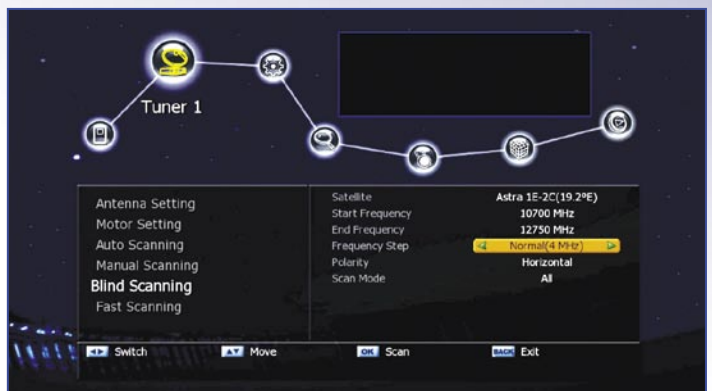
La entrada manual del LOF le permite ajustar otro LNB como aquéllos para la Banda S.



Menú principal del Nanoxx 9800HD |



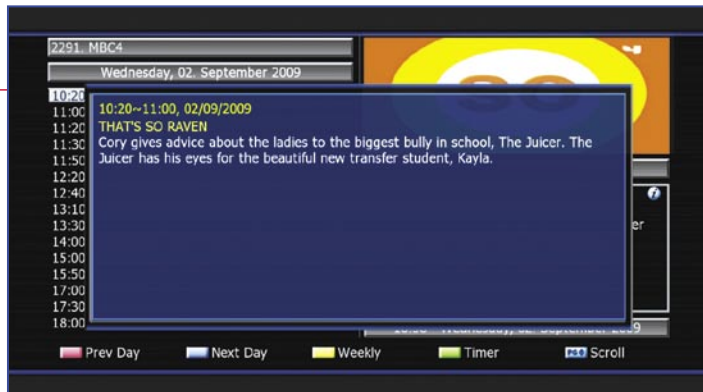
EPG la vista de canales múltiple |



La búsqueda ciega de canales con las frecuencias del paso variables |



EPG de un solo canal |



La información de EPG extendida



La Barra de Información del canal



La apreciación global de grabaciones de MP3 y JPEG



Los ajustes de red



Reproducción de una grabación

Naturalmente el Nanoxx 9800HD también soporta todos los protocolos de DiSEqC: 1.0 para las antenas multi alimento de hasta cuatro satélites, 1.1 como versión extendida para el uso con hasta 16 LNBs, así como 1.2 y 1.3 (USALS) para el control de un motor y naturalmente también la norma SCR (Unicable).

Antes de que el asistente de la instalación le permita empezar una búsqueda de canales, el paso final le pregunta sobre la decisión de cómo deben controlarse las señales entrantes de los dos sintonizadores. Esto podría ser con cables separados con interruptores idénticos, cables separados con tipos diferentes de interruptores o una vuelta a través de la conexión entre un sintonizador y el otro.

No se preocupe, al principio parece complicado pero la opción apropiada casi se decide sola; Nanoxx mezcla las conexiones haciendo un diagrama de que lo hace mucho más fácil para que el usuario pueda tomar la opción correcta.

Para aquellos que no tienen mucha paciencia, Nanoxx ofrece en lugar de una búsqueda de canales una lista de canales pre cargada para Alemania, Austria y Suiza.

No sólo lleva la ventaja que ya se han anulado los canales no deseados y que todos los canales restantes ya se han ordenado, sino que también salva subsecuentemente a los espectadores en estos países mucho tiempo ya que al final todos ellos lo que quieren hacer es conseguir mirar la TV tan rápidamente como sea posible.

El receptor guarda las opciones seleccionadas completando así la instalación inicial.

Antes que el dueño del receptor recientemente comprado realmente empiece a usarlo, hay unos ajustes adicionales recomendados que pueden ocuparse vía el menú principal.

Pulsando el botón de menú en el telemando, aparece el Menú Principal con la imagen

actual de la TV minimizada a una ventana pequeña en la esquina derecha superior de la pantalla.

Está diseñado sobre todo para las Televisiones alta resolución altas y es así claro y fácil de leer. Esta dividido en siete sub menús (Instalación, Ajustes del Sistema, Ajustes de Canales, Protección de Niños, Juegos, Multimedia y Acceso Condicional.

El menú de instalación sólo se necesitará de nuevo al buscar los nuevos canales o cuando se necesite agregar nuevos satélites; de todo lo demás ya se tuvo cuidado en la instalación inicial.

Aquí también se encontrará una variedad de otras opciones que, por ejemplo, le permitiría restablecer el receptor a los ajustes de fábrica y entre otras cosas cargar uno de las listas de canales pre-programadas.

Además de una variedad de opciones de idioma (para subtítulos, teletexto, idioma audio, etc.), también es posible cambiar la salida de la señal de video. El 9800HD soporta PAL y NTSC en resoluciones 1080i, 720p y 576p. Hay también un modo automático que empareja la resolución a cada transmisión para que produzca una óptima calidad de imagen.

Naturalmente, el receptor también puede reconocer automáticamente y puede tomar señales en 4:3 y puede mostrarlos con las barras negras adelante cualquier lateral de la imagen en las 16:9 Televisiones modernas o hace subir verticalmente en la imagen.

También es valioso mencionar la opción de cambio de video. Esta opción mantiene esencialmente la imagen del canal actual en la pantalla hasta que el nuevo canal esté listo para ser mostrado. Esto tiene la ventaja de hacer aparecer el canal en un corto cambio de tiempo de aproximadamente un segundo o aun más corto. No es nada más que un truco mágico óptico, ipero parece muy bueno!

Incluso el despliegue en

pantalla puede ajustarse a una gran variedad de maneras; por ejemplo, el nivel de transparencia y tiempo de visualización. Otra característica útil es la opción de sincronización de labios. En los casos donde el video y audio de una signo no estén 100% sincronizados, esta característica le permite emparejarlos juntos.

Tan práctico como una lista de canales preparada, nosotros aquí al TELE-satélite estamos especialmente interesados en el menú de búsqueda de canales, ése fue el próximo paso para nosotros.

El Nanoxx 9800HD viene con cuatro modos diferentes. El primero es la búsqueda automática. En este modo el usuario necesita sólo seleccionar un satélite deseado y escoger entre TODOS, RED, RAPIDO, LIBRE, TV o Radio. Estas opciones pueden ponerse individualmente para tantos satélites como sea necesario.

Los dueños de sistemas con motores DiSEqC pueden seleccionar todos los satélites que puedan recibir así para una búsqueda automática, siéntese y disfrute un DVD mientras el receptor se cuida del trabajo.

A través de todos los modos de la búsqueda diferentes es también posible sólo examinar en un satélite como el ASTRA 28.2 Este con casi todos sus canales encriptados, los canales que libremente se puedan recibir, mientras que examinando ASTRA 19.2 Este para todos los canales y HOTBIRD 13 Este para los canales de radio. ¡No se hace más amistoso al usuario que eso!

La búsqueda manual es el modo que le permite investigar en un transpondedor. El bien pensado y el lógico concepto operacional del receptor de Nanoxx sólo puede

apreciarse cuando lo ve por sí mismo.

Para todos los DXers, nosotros queremos señalar que también es posible una búsqueda manual con la entrada de PID.

Y mientras nosotros estamos en el asunto de los DXer, estarán muy contentos con el tercer modo de búsqueda, llamado búsqueda ciega.

Todos nosotros tenemos visto este problema antes: siempre están agregándose nuevos canales, los viejos se quitan y las proporciones de símbolo constantemente están cambiando. Si se quiere mantener la lista de canales tan actual como sea posible, se tiene que referirse a las listas de canales modernas de www.SatcoDX.com o usar simplemente la característica de la búsqueda ciega de los 9800HD.

Esta característica le permite examinar un rango de frecuencias definido por el usuario para encontrar los transpondedores activos, identificar la proporción de símbolo y FEC y encontrar todos los canales disponibles de TV y de radio en el receptor. Ya que este tipo de búsqueda puede tomar más tiempo que una búsqueda simple de un transpondedor de la lista pre programada, la búsqueda ciega puede limitarse a mano a una sola polarización mientras y en otro ciclo de búsqueda puede ajustarse los saltos entre frecuencias de 1 y 4 MHz para acelerar la búsqueda global.

Si se quiere usar la búsqueda ciega para investigar una posición de DTH como el HOTBIRD a 13 Este, sería suficiente pasos de 4 MHz. Si se están buscando señales de SCPC, entonces se recomiendan pasos de búsqueda de 1 o 2 MHz.

En general, cuanto más grandes sean los pasos de búsqueda, más rápida es la búsqueda global.

Una búsqueda automática del HOTBIRD a 13 Este necesitó 7 minutos y 33 segundos para acabar y encuentro 1232 canales de TV y 421 canales de radio. Una búsqueda ciega requirió 17 minutos y 52 segundos durante los cuales se encontraron 1344 canales de TV y 455 canales de radio.

Nosotros también quisimos probar las capacidades del sintonizador del Nanoxx 9800HD y fuimos agradablemente sorprendidos con los resultados: La recepción de SCPC estaba en el posible arranque de 2.0 Ms/sec y señales muy débiles como aquéllas del NILESAT a 7 Este y ASTRA 2D a 28.2 Este también se manejaron fácilmente por el receptor; pudo presentar una imagen libre de interferencias con valores de C/N en 4.5 dB.

Una vez se ha tenido cuidado de todos los ajustes básicos, los 10,000 posibles canales que pueden guardarse sin necesidad de dejar sitio a cualquier entrada innecesaria o no deseada.

Esto se maneja por el menú de Ajustes de Canal. De aquí pueden anularse los cauces, renombrarse, moverse o transferirse a una de las listas de Favoritos.

También es posible anular

un grupo de canales con el empujón de un botón, además se pueden transferir los datos de los canales, ajustes del sistema y entradas del temporizador a un medio externo para que estos datos puedan elaborarse usando un programa Editor en un PC.

Después, estos datos modificados se pueden devolver al receptor vía su interfaz de USB.

Después de que la lista de canales se ha revisado a su gusto, una pulsación del botón de Salida lo saca del menú principal y los 9800HD saltan al primer canal que se puede recibir.

Después de cada cambio de canal, aparece una barra de informativa que le proporciona la información sobre el canal actual incluso la selección del idioma, el teletexto, el tipo de encriptación, los subtítulos, etc. así como la información sobre la programación de los programas actuales y próximos. Incluso muestra la fuerza y calidad de la señal en la forma de gráficos de barras.

Un empujón del botón de Info muestra un EPG extendido donde se ve la información del programa actual con tal de que estos datos estén disponibles por el proveedor.

Una segunda pulsación del botón de Info muestra la infor-

TELE-satellite World [www.TELE-satellite.com/...](http://www.TELE-satellite.com/)

Download this report in other languages from the Internet:

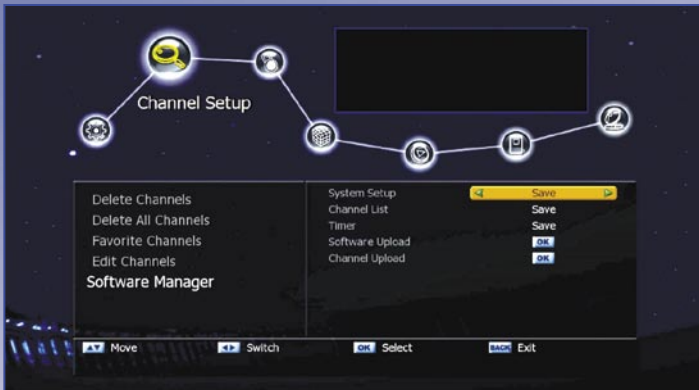
Arabic	العربية	www.TELE-satellite.com/TELE-satellite-1001/ara/nanoxx.pdf
Indonesian	Indonesia	www.TELE-satellite.com/TELE-satellite-1001/bid/nanoxx.pdf
Bulgarian	Български	www.TELE-satellite.com/TELE-satellite-1001/bul/nanoxx.pdf
Czech	Česky	www.TELE-satellite.com/TELE-satellite-1001/ces/nanoxx.pdf
German	Deutsch	www.TELE-satellite.com/TELE-satellite-1001/deu/nanoxx.pdf
English	English	www.TELE-satellite.com/TELE-satellite-1001/eng/nanoxx.pdf
Spanish	Español	www.TELE-satellite.com/TELE-satellite-1001/esp/nanoxx.pdf
Farsi	فارسی	www.TELE-satellite.com/TELE-satellite-1001/far/nanoxx.pdf
French	Français	www.TELE-satellite.com/TELE-satellite-1001/fra/nanoxx.pdf
Hebrew	עברית	www.TELE-satellite.com/TELE-satellite-1001/heb/nanoxx.pdf
Greek	Ελληνικά	www.TELE-satellite.com/TELE-satellite-1001/hel/nanoxx.pdf
Croatian	Hrvatski	www.TELE-satellite.com/TELE-satellite-1001/hrv/nanoxx.pdf
Italian	Italiano	www.TELE-satellite.com/TELE-satellite-1001/ita/nanoxx.pdf
Hungarian	Magyar	www.TELE-satellite.com/TELE-satellite-1001/mag/nanoxx.pdf
Mandarin	中文	www.TELE-satellite.com/TELE-satellite-1001/man/nanoxx.pdf
Dutch	Nederlands	www.TELE-satellite.com/TELE-satellite-1001/ned/nanoxx.pdf
Polish	Polski	www.TELE-satellite.com/TELE-satellite-1001/pol/nanoxx.pdf
Portuguese	Português	www.TELE-satellite.com/TELE-satellite-1001/por/nanoxx.pdf
Romanian	Românesc	www.TELE-satellite.com/TELE-satellite-1001/rom/nanoxx.pdf
Russian	Русский	www.TELE-satellite.com/TELE-satellite-1001/rus/nanoxx.pdf
Swedish	Svenska	www.TELE-satellite.com/TELE-satellite-1001/sve/nanoxx.pdf
Turkish	Türkçe	www.TELE-satellite.com/TELE-satellite-1001/tur/nanoxx.pdf

Available online starting from **27 November 2009**

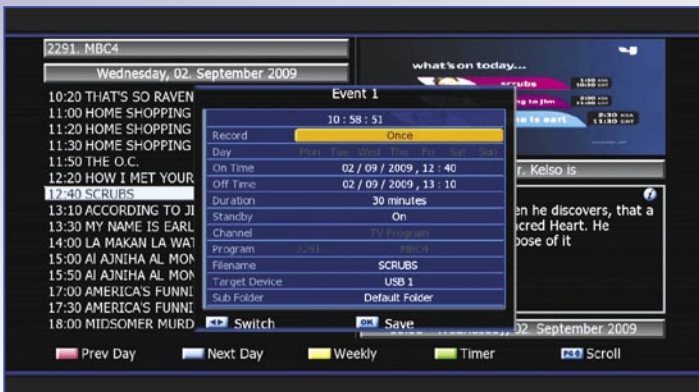




Graba al mismo tiempo hasta dos canales |



Guardando la lista de canales, temporizadores y ajustes |



Preparando un nuevo evento del temporizador |



Pueden prepararse hasta 40 eventos del temporizador |

mación detallada de la recepción sobre el canal actual.

Como es típico con casi cada receptor en el mercado, y la caja de Nanoxx no es nada diferente, la lista de canales aparece con una pulsación del botón OK. Está colocada muy claramente con los canales HD y encriptados fácilmente reconocibles gracias a los símbolos correspondientes.

Hay también varios métodos de ordenación que en el extremo le harán muy fácil el encontrar el canal que se quiere. Se pueden ordenar alfabéticamente, por frecuencia, proveedor y HD o SD.

Como nosotros ya mencionamos, el tiempo de cambio de canal de los 9800HD es bastante rápido dentro del mismo transpondedor y también entre señales HD y SD.

Durante nuestras pruebas nosotros nos impresionamos con el upscaler integrado. Su trabajo es convertir las señales de SD de tal manera que puedan mostrarse en Televisiones más grandes con una imagen con un claro y alto contraste y en la resolución más alta.

Si la resolución automática no se ha activado, un botón especializado en el telemando cambia entre las diversas resoluciones para que pueda lograrse la mejor calidad de la imagen.

Por más cauces que puedan recibirse, lo más importante es tener una guía de programación electrónica decente (EPG) ya que al final el usuario quiere mantener una apreciación global y siempre se mantenga informado en los programas actuales.

Para ello, el Nanoxx dispone de dos modos de EPG diferentes: una sola vista de canal y una vista multi-canal en el formato de tabla.

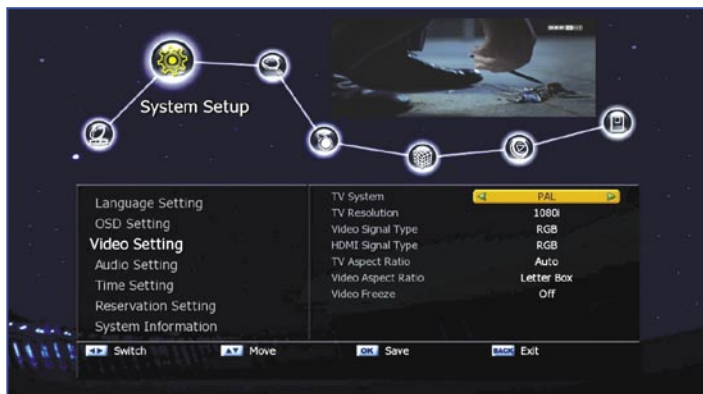
Del usuario depende cual de éstos es más útil; los dos funcionaron perfectamente en nuestras pruebas. El datos se ordenaron correctamente y rápidamente fueron todos mostrados.

También pueden ocuparse directamente de entradas del temporizador desde el EPG para la programación de las grabaciones. Por ejemplo, se puede indicar si la grabación debe terminar en un USB externo o en unidad de disco duro e-SATA y también en qué sub carpeta debe guardarse.

Pueden programarse hasta 40 eventos del temporizador y éstos pueden ser una vez, periódico o grabaciones semanales.

PVR

Nanoxx con sus 9800HD ha mantenido con su concepto de unidad de disco duro externa por una buena razón.



Ajustes de video |



La recepción de SCPC via TURKSAT a 42 Este |



Ajustes de PVR |

Las unidades de disco duro externas de hoy en día no son tan caras como eran, vienen con el espacio suficiente y pueden llevarse fácilmente de un lugar a otro.

Para nuestra prueba nosotros usamos una unidad de disco duro Freecom 2.5 ". Viene con la ventaja que no necesita una fuente de alimentación externa; recibe su alimentación a través de la interfaz de USB.

El Nanoxx 9800HD puede grabar en la unidad de disco duro al mismo tiempo hasta dos programas (SD y/o HD) mientras se mira en vivo un tercer programa o se reproduce desde la misma unidad de disco duro un programa anterior. Incluso los amantes de lo extraño estarán satisfechos con todas las diferentes posibilidades. Gracias a la función de cambio de tiempo integrada, una llamada telefónica de su suegra no puede interferir ya con su TV de la tarde que mira con humor: el programa simplemente hace una pausa y se reinicia en el punto donde se detuvo al final de la conversación telefónica sin extrañar ninguna cosa.

Las numerosas funciones de PVR se realizaron correctamente durante nuestras pruebas no importa cómo duro nosotros intentamos descarrilar al receptor con una grabación múltiple, tem-

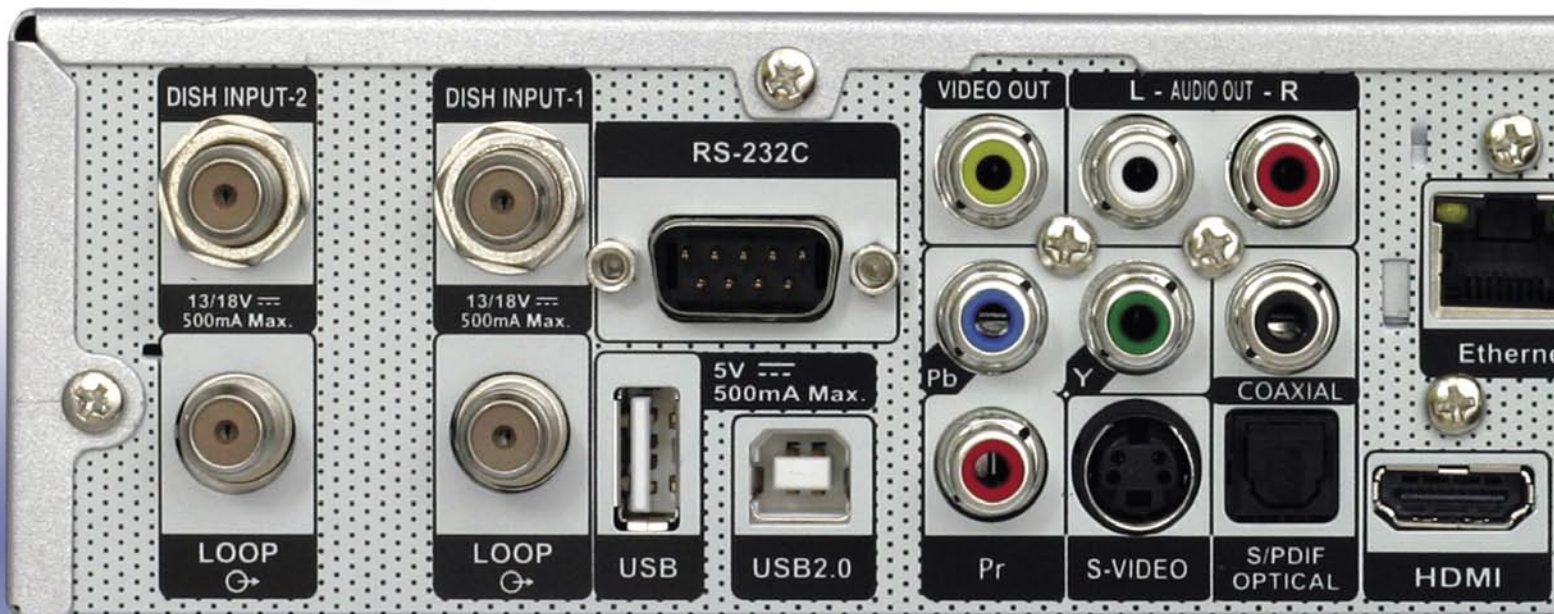
porizada y o con el cambio de tiempo. El receptor hizo cualquier cosa que nosotros le preguntamos y fiablemente grabamos todos nuestros programas seleccionados.

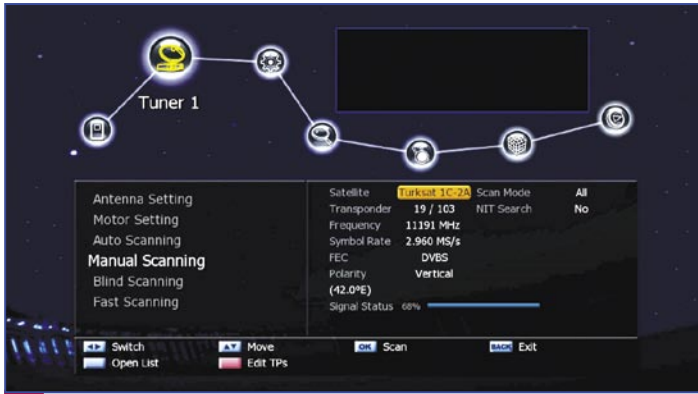
Todos nosotros sabemos que los proveedores no siempre siguen su propio horario de radiodifusión por lo que es bueno saber que los 9800HD pueden extender el tiempo de grabación de un programa automáticamente por una cantidad de tiempo definida por el usuario.

Hay también una versión especial del software de corrección de video de Haenlein de www.haenlein-software.com. Esto le permite revisar grabaciones SD y HD en su PC. Y no nos olvidamos de la función multimedia. Éste es el centro del mando para la reproducir todos los contenidos multimedia de la unidad de disco duro; también funcionó perfectamente durante nuestras pruebas. Similar a un administrador de archivos, presenta una apreciación global clara de todos los datos.

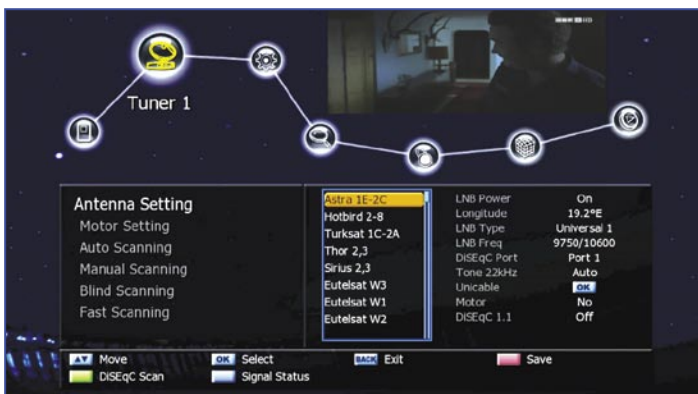
En este extremo, el Nanoxx soporta no sólo sus propias grabaciones, sino que también AVI (XVID), fotografías de JPEG y música de MP3. Durante la reproducción hay disponible varias opciones de avance.

El receptor también puede





La búsqueda manual



Está disponible todos los posible LNBs



La corrección de lista de canales

recordar donde fue detenida una grabación para que pueda continuar la próxima reproducción desde el punto en el que fue detenido. Utilizar el PVR hace que todos lo que se necesite es cualquier USB externo o una unidad de disco duro e-SATA formateada en Microsoft FAT32.

La mayoría de las unidades de disco duro se envía de fábrica en FAT32, por otra parte el fabricante ofrece una herramienta para el formateo libre a través de su sitio web.

Red

Despacio pero seguro, cada vez más los fabricantes están incluyendo las conexiones Ethernet en sus receptores, Nanoxx no es ninguna excepción.

Gracias a la habilidad de unirse a una red local o a Internet, las posibilidades son interminables; los receptores sin una conexión LAN sólo pueden soñar con lo que les gustaría.

Los ajustes de la conexión son muy rápidamente fijados; los 9800HD utilizan DHCP y pueden descubrir automáticamente directamente todos los parámetros necesarios desde el enrutador o módem de DSL.

Para los usuarios más experimentados está también

disponible una configuración manual. Una vez el receptor se conecta a la red de casa, es posible acceder la unidad de disco duro conectada a los 9800HD desde el PC vía FTP. Esto hace fácil descargar las grabaciones a su PC y procesarlas a posteriori.

El propio receptor se aprovecha de la conexión a Internet: una conexión con el servidor FTP de Nanoxx puede hacerse directamente desde el receptor. Allí se encontrará el software más actual, así como las listas de canales para Alemania, Austria y Suiza. Y lo mejor de todo: Nanoxx puede extender esto ofreciendo más listas de canales y otros rasgos útiles que el usuario puede descargar al receptor con la simple pulsación de un botón.

Las actualizaciones del software nunca han sido más simples! Los datos de la imagen deseada se marcan y se transmiten directamente desde Internet al menú del receptor con la pulsación del botón de OK.

Los días de usar memorias USB o el cable de módem nulo para conectarse a un PC han terminado, aunque los 9800HD todavía ofrecen estos métodos.

Streaming

Una característica especialmente interesante y



típica de Nanoxx es la habilidad de transferir las grabaciones entre dos dispositivos diferentes en la misma red. Quién no ha experimentado esto antes: estando cómodamente en la cama y quiere terminar de ver el documental que se había grabado hace unos días en su sala.

Con la mayoría de los receptores lo que tendría que hacer es levantarse y regresar a la sala para terminar la visión de la grabación. ¡No es verdad con el Nanoxx!

Puede crear un enlace con el receptor de la sala, acceder entonces a los datos directamente de allí y entonces reproducir la grabación en el receptor en la habitación. ¡Una característica completamente excelente!

Funciones adicionales

Para cubrirlo todos, el Nanoxx 9800HD viene con una variedad de otras prácticas características que nosotros queremos mencionar aquí brevemente: hay una función de la PIP (imagen en imagen) eso le permite mirar

otro canal durante los largos descansos comerciales y también le hace fácil el cambiar entre estos canales.

La función de Mosaico muestra el programa actual de 4 o 6 canales en un formato minimizado que le da una apreciación global de lo que está emitiendo, por ejemplo, en sus canales favoritos.

Y para garantizar que nunca se aburrirá, el fabricante también incluyó dos video juegos que pueden ayudar el paso el tiempo durante los anuncios.

La función del Zoom magnifica una porción resaltada de la imagen de video y las páginas del teletexto también puede desplegarse.

Software de PC

El usuario puede descargarse una variedad de programas útiles desde el sitio web del fabricante www.nanoxx.info, incluso un editor de la lista de canales y un reproductor multimedia que pueden presentar las grabaciones directamente de la unidad de disco duro del receptor en un PC.

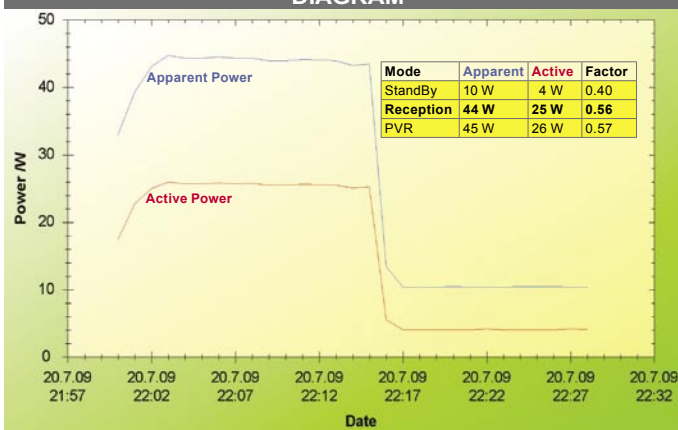
La Opinión del Experto



+
El Nanoxx 9800HD ha alcanzado unas nuevas alturas con su variedad de funciones, su concepto operacional simple y sus muchas características. Es muy fácil usar y funcionó perfectamente en nuestras pruebas. Es fácil de ver que Nanoxx tuvo en cuenta cada detalle durante la fase de diseño. La búsqueda ciega, el Streaming de Red y otras características como la sincronización de los labios y una transición mansa al cambiar de un canal a otro cuando hace surf. Los 9800HD son unos receptor de HD universales sobresalientemente equipados.

-
ninguna

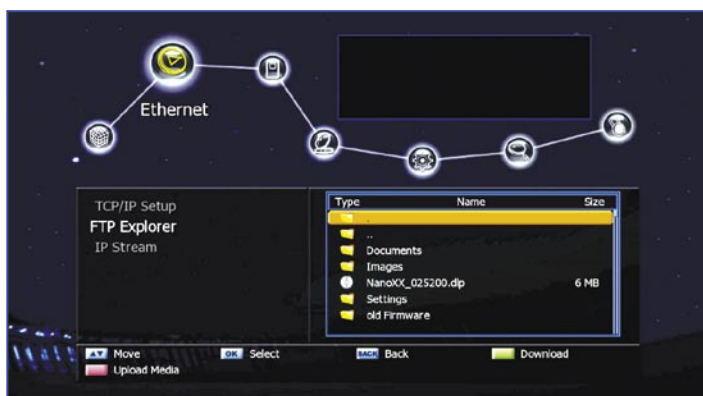
ENERGY DIAGRAM



Primeros 15 minutos: las primeras muestras diminutas en la salida del receptor seguido por 14 minutos de funcionamiento normal con cambio de canales, grabación, reproducción, etc. Los segundos 15 minutos: estado de espera

TECHNICAL DATA

Manufacturer	Nanoxx Germany
Email	info@nanoxx.info
Internet	www.nanoxx.info
Model	9800HD
Function	Digital HDTV DVB-S2 receiver with various Multimedia Features
Channel Memory	10.000
Symbolrate	2-45 Ms/sec.
SCPC Compatible	yes (> 2000 Ms/s)
DiSEqC	1.0 / 1.1 / 1.2 / 1.3
USALS	yes
Unicable	yes
HDMI Output	yes
Scart Connector	2
Audio/Video Outputs	6x RCA
Component Video Output	yes
S-Video Output	yes
UHF Modulator	no
0/12 Volt Connector	no
Digital Audio Output	yes
EPG	yes
C/Ku-Band compatible	yes
PVR-Function	yes
USB 2.0 Connector	yes
Ethernet	yes
E-SATA	yes
Dimensions	300x63x220mm
Weight	2.2kg



Descarga de los nuevos firmwares y ajustes vía a Internet!



Ordenación de la lista de canales por proveedor!