



کارت DVB-S/ DVB-S2 TeVii از PCI-E S470

امکان دریافت تلویزیون دیجیتال را به رایانه خود بیفزایید.

برگردان: مسعود بازاریار

ما کارمان را با نصب کارت در یک رایانه معمولی شروع نمودیم. رایانه ما یک مدل قدیمی تر پنتیوم IV با سرعت 3 گیگاهرتز دارای 1 گیگابایت رم بود.

طبق اعلام سازنده حداقل نیازهای رایانه ای شامل پردازنده 2 گیگاهرتز برای دریافت SDTV و یا 2.4 گیگاهرتز برای دریافت HDTV، 512 مگابایت رم برای SDTV و 1 گیگابایت برای HDTV، و کارت گرافیکی دارای 128 مگابایت حافظه می باشد. رایانه تست ما تمامی این موارد را دارا بود.

طبیعتاً کارت TeVii ویندوز XP و Vista و علاوه بر آنها سیستم عامل لینوکس را پشتیبانی می کند. نرم افزار MyTeVii تنها با ویندوز سازگار است، کاربران لینوکس می باید برنامه های جایگزین مناسب را از اینترنت دریافت دارند. از دیدن اینکه TeVii درایورهای ویندوز 64 بیتی را نیز فراهم آورده است شاد شدیم.

کارت TeVii در یک باکس شیک

در طی سالهای گذشته یک مورد هر روز عمومیت بیشتری یافته است: پیاده سازی رسیورهای دیجیتال در رایانه های شخصی و البته رسیورهای دیجیتالی که دارای رایانه هستند.

تا کنون نگاه ما بر روی پیشرفت در ساخت باکسهای برتر که علاوه بر دریافت معمول رادیو و تلویزیون دیجیتال از ماهواره می توانند به اینترنت نیز متصل شده و به پخش کلیپهای ویدئویی و IPTV پردازند، بود. این دستگاههای قدرتمند مالتی مدیا می توانند تصاویر شما را نشان داده، به پخش موزیک پرداخته و حتی امکان بازی را به شما بدهند.

در همان زمان، هر روز ایده دریافت در رایانه در خانه های بیشتری همه گیر می شود. دلایلی چند برای این موضوع وجود دارد: دریافت تلویزیون ماهواره ای با رایانه ارزانتر از دستگاههای مستقل تمام می شود. ضبط محتوای چند رسانه ای مستقیماً بر روی هارددیسک رایانه انجام می شود. این عمل موجب صرفه جویی در وقت کاربر برای انتقال برنامه ضبط شده بر روی DVD می شود چرا که مرحله کپی از دستگاه بر روی رایانه شخصی حذف می گردد. همچنین در برخی خانه ها با اینکه مانیتور ال سی دی وجود دارد که با رایانه استفاده می گردد، اما هنوز از تلویزیونهای قدیمی برای تماشای معمول تلویزیون استفاده می گردد و از آنجاییکه تماشای برنامه های تلویزیونی HDTV بدون یک تلویزیون پلاسما و یا ال سی دی کیفیت بالا معنایی ندارد، این محتوا نیز بر روی رایانه مشاهده می گردد.

این PCI-E مادربرد می خورد. اسلات PCI اسلات مدل بهبود یافته اسلات معروف است که امکان سرعتهای انتقال بسیار بالاتر را که برای دریافت HDTV بسیار مناسب است فراهم می آورد.

اسلات PCI-E در دو ارتفاع مختلف عرضه می گردد، و TeVii مدل S470 را با هر دو برکت عرضه می دارد: نوع استاندارد برای رایانه های معمولی و مدل کم ارتفاع که برای رایانه های باریک کاملاً مناسب است.

کمپانی تایوانی TeVii مدتها پیش به این موضوع پی برده است و دستگاههای دریافت رادیو و تلویزیونی خود برای رایانه را تقویت نموده است.

اولین باری نیست که تله ستلایت به معرفی محصولی از TeVii می پردازد. یکی از این تولیدات باکس TeVii S650 USB بود.

این بار نوبت کارت رایانه جدید S470 است. این مدل اکسترنال نمی باشد؛ بلکه مستقیماً به اسلات

TELE-satellite World

www.TELE-satellite.com/...

Download this report in other languages from the Internet:

Arabic	العربية	www.TELE-satellite.com/TELE-satellite-0909/ara/tevii.pdf
Indonesian	Indonesia	www.TELE-satellite.com/TELE-satellite-0909/ind/tevii.pdf
Bulgarian	Български	www.TELE-satellite.com/TELE-satellite-0909/bul/tevii.pdf
Czech	Česky	www.TELE-satellite.com/TELE-satellite-0909/ces/tevii.pdf
German	Deutsch	www.TELE-satellite.com/TELE-satellite-0909/deu/tevii.pdf
English	English	www.TELE-satellite.com/TELE-satellite-0909/eng/tevii.pdf
Spanish	Español	www.TELE-satellite.com/TELE-satellite-0909/esp/tevii.pdf
Farsi	فارسی	www.TELE-satellite.com/TELE-satellite-0909/far/tevii.pdf
French	Français	www.TELE-satellite.com/TELE-satellite-0909/fra/tevii.pdf
Greek	Ελληνικά	www.TELE-satellite.com/TELE-satellite-0909/hel/tevii.pdf
Croatian	Hrvatski	www.TELE-satellite.com/TELE-satellite-0909/hrv/tevii.pdf
Italian	Italiano	www.TELE-satellite.com/TELE-satellite-0909/ita/tevii.pdf
Hungarian	Magyar	www.TELE-satellite.com/TELE-satellite-0909/mag/tevii.pdf
Mandarin	中文	www.TELE-satellite.com/TELE-satellite-0909/man/tevii.pdf
Dutch	Nederlands	www.TELE-satellite.com/TELE-satellite-0909/ned/tevii.pdf
Polish	Polski	www.TELE-satellite.com/TELE-satellite-0909/pol/tevii.pdf
Portuguese	Português	www.TELE-satellite.com/TELE-satellite-0909/por/tevii.pdf
Romanian	Românesc	www.TELE-satellite.com/TELE-satellite-0909/rom/tevii.pdf
Russian	Русский	www.TELE-satellite.com/TELE-satellite-0909/rus/tevii.pdf
Swedish	Svenska	www.TELE-satellite.com/TELE-satellite-0909/sve/tevii.pdf
Turkish	Türkçe	www.TELE-satellite.com/TELE-satellite-0909/tur/tevii.pdf

Available online starting from 31 July 2009

TEVii



TELE SATELLITE
AWARD & BROADBAND
 08-09/2009

**TEVii DVB-S/S2
 PCI-E CARD S470**
 An elegant solution for normal
 and HDTV reception on a PC

Alternative Reception Software for the TeVii S470:

ProgDVB
DVBViewer
DVBDrream
WatchTVPro
SmartDVB
TSReader
SkyGrabber
Tuner4PC

www.progdvb.com
www.dvbviewer.com
www.dvbdream.org
www.watchtvpro-experience.de
www.smartdVB.net
www.tsreader.com
www.skygrabber.com
www.tuner4pc.com



پنجره اصلی MyTeVii به همراه تمامی کانالها



پنجره اصلی MyTeVii - فهرست کانالها بر اساس ترتیبباند مرتب شده است



دریافت کامل SCPC در TURKSAT واقع در 42 درجه شرقی



حتی برنامه ProgDVB با کارت TeVii به خوبی کار می کند

کنترل راه دور همراه بسیار خوش دست است ، لیبیل گذاری آن بسیار واضح است و کیفیت ساخت آن بسیار بر ما تأثیر گذار بود.

برپایی نرم افزار

هنگامیکه برنامه TeVii برای بار اول اجرا می گردد، در ابتدا با یک صفحه خالی به کاربر تبریک می گوید. نه فهرست کانال از پیش برنامه ریزی شده ای وجود دارد و نه برنامه از کاربر تقاضای جستجوی کانال می کند. از آنجا که TeVii S470 در تمامی دنیا توزیع می گردد بنابراین یک فهرست کانال از پیش برنامه ریزی شده معنایی نخواهد داشت اما اگر کاربر به یک اسکن کانال خودکار و یا دستی راهنمایی می شد بسیار خوب بود.

رابط کاربری برنامه تهیه شده توسط TeVii بسیار مرتب و شسته رفته است و کاملاً منظم است. در سمت راست فهرست کانالها و ماهواره ها قرار دارد. کانال انتخاب شده در سمت چپ نمایش داده می شود.

یک نوار EPG که در پایین تصویر قرار دارد اطلاعات برنامه فعلی را نمایش می دهد. اندازه صفحه پخش را می توان به مقدار دلخواه تنظیم نمود. البته می توان تصویر تلویزیونی را به صورت تمام صفحه نیز تماشا کرد. کلیک راست منوی آپشنها را می گشاید که به کاربر دسترسی به تمامی تنظیمات لازم را می دهد.

برنامه TeVii به خودی خود بسیار بین المللی است؛ زبانهای کاربری

عرضه می گردد که دارای یک کنترل از راه دور به همراه باتری، دریافت کننده مادون قرمز ، سی دی نرم افزار و راهنمای نصب است.

TeVii S470 یک کارت پلاگ اند پلی است، برای رایانه تست ما این به معنی جا زدن کارت در اسلات PCI-E و سپس بستن درب رایانه است. ما به سرعت یک کابل سیگنال ماهواره را از یکی از تسهیم کنندگان سیگنال خود به ورودی IF کارت متصل نموده و در نهایت گیرنده مادون قرمز را متصل نمودیم ، حال زمان بازی بود.

پس از روشن کردن رایانه، ویندوز XP بلافاصله سخت افزار جدید را شناسایی نمود. به جای اینکه به ویندوز اجازه دهیم به دنبال درایور بگردد، سی دی مربوطه را در سی دی درایو قرار دادیم. دستیار نصب ظاهر شد و شروع به نصب درایورهای لازم به همراه نرم افزار MyTeVii نمود.

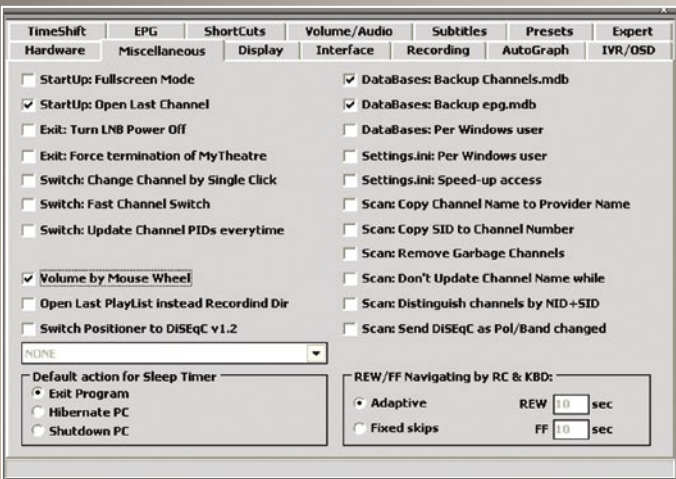
در این مرحله می توان انتخاب نمود که آیا تنها نرم افزار MyTeVii به همراه درایورها نصب گردد و یا اینکه برنامه TeViiData نیز نصب گردد. این برنامه استفاده از خدمات اینترنت ماهواره ای را ممکن می سازد که بعداً بیشتر به آن می پردازیم. با فشردن دکمه OK تنها چند ثانیه برای انتقال تمامی اطلاعات مورد نیاز به رایانه نیاز است. اگر به هر دلیلی مایل به استفاده از برنامه TeVii نباشید یک نسخه دمو از برنامه prog_DVB نیز بر روی سی دی قرار دارد. ما کمی بعدتر درباره این برنامه و دیگر برنامه های مشابه صحبت خواهیم کرد.



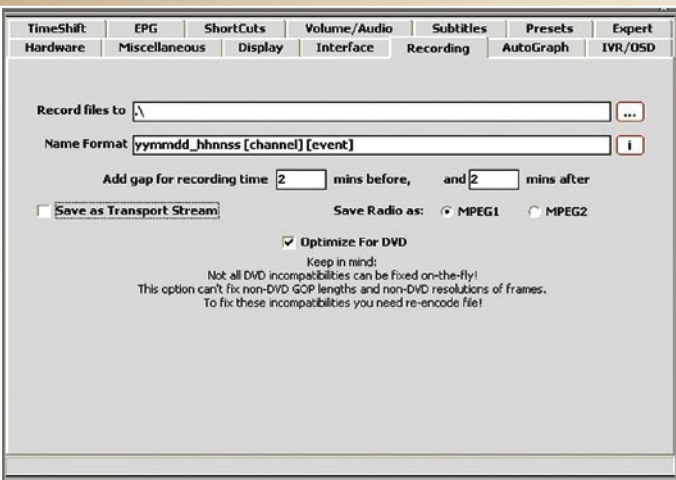
آزمودن برنامه جایگزین WatchTVPro



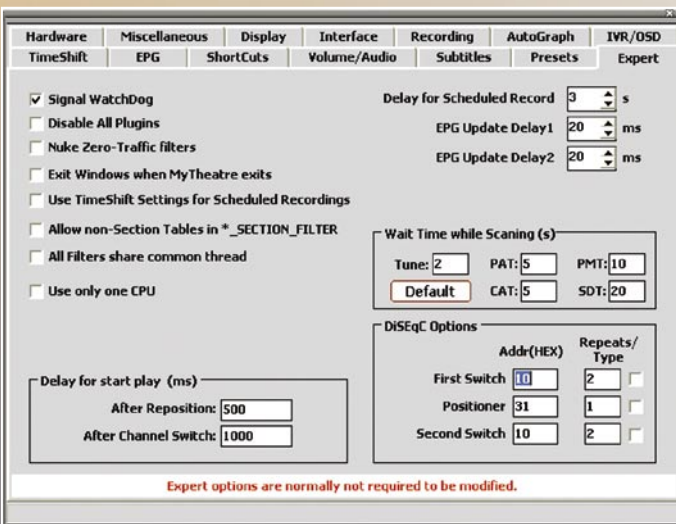
فهرست 177 ماهواره از پیش برنامه ریزی شده در دسترس شما



انواع تنظیمات سیستم اجازه هماهنگ نمودن برنامه MyTeVii را مطابق نیاز شما می دهد



تنظیمات ضبط



تنظیمات برای حرفه ای ها

آن بسیار گسترده است: انگلیسی ، فرانسه ، آلمانی ، عربی ، چینی ، فنلاندی ، ایتالیایی ، لهستانی ، روسی ، اسپانیایی و سوئدی. با این همه انتخاب کسی نباید در پیدا کردن زبان مناسب مشکل داشته باشد. منوی تنظیمات دارای آپشنهای متعددی است و امکان انواع تنظیمات را دارد.

برای اطمینان از پردازش صحیح سیگنال دریافتی از ال ان بی می بایست فرکانس اسپلاتور ال ان بی (LOF) و نقطه سویچ میان باند بالا و پایین به درستی تنظیم گردد. برنامه MyTeVii دارای تعدادی LOF از پیش تنظیم شده برای ال ان بی های باند C و Ku است با این حال اگر ال ان بی ای غیر متعارف داشتید می توانید مقادیر آن را خود تنظیم نمایید.

با ورود تمامی پارامترهای سیستم آنتن گام بعدی جستجوی کانال است. در این مرحله می توانید اسکن ترنسپاندرها را دستی انجام داده و با تمامی کار را به طور خودکار به TeVii S470 واگذار نمایید.

از آنجاییکه S470 برای رایانه تولید شده است، سایز حافظه کانال آن در عمل نامحدود بوده و در انتظار پرکردن با اطلاعات کانال هر کارت با DVB-S و DVB-S2 هر دو سازگار است و بنابراین علاوه بر مدولاسیون QPSK در DVB-S از مدولاسیون 8PSK در DVB-S2 نیز پشتیبانی به عمل می آورد. سویچ "AUTO" تعویض میان این دو را خودکار می سازد.

در آزمون ما اسکن خودکار HOTBIRD در 13 درجه شرقی کمی بیش از 6 دقیقه زمان برد. با در نظر گرفتن این موضوع که این دستگاه برای رایانه تهیه شده اصلا زمان بدی نیست.

کارت TeVii حتی یکی از سختگیرانه ترین آزمونهای ما را برای ترنسپاندرهای افقی NILESAT در 7 درجه غربی به سادگی پشت سر گذاشت. S470 از آزمون SCPC نیز سربلند بر آمد و توانست بدون مشکل سیگنالهای با پهنای باند پایین TURKSAT در 42 درجه شرقی را دریافت دارد.

تقریباً تمامی جنبه های نرم افزار را می توان متناسب با نیاز کاربر هماهنگ نمود. مانند چگونگی نمایش محتوا ، نحوه ذخیره سازی و عملکرد فهرست کانالها ، کنترل ال ان بی ها ، استفاده از چندین مانیتور ، تنظیمات ضبط و تایم شیف ، کدکهای صوتی و تصویری ، گیرنده مادون قرمز ، پارامترهای نمایش EPG ، و در نهایت یک منوی تخصصی که دسترسی به پارامترهای اولیه و اساسی نرم افزار را ممکن می سازد. با وجود امکان تنظیم تمامی این موارد، منوی اصلی وضوح خود را حفظ کرده و درک آن بسیار ساده است. TeVii این کار را به مدد ساختار پنجره ای که بخشی از MS Windows است انجام داده است. مسلماً ممکن نیست تمامی این تنظیمات را در یک رسیور استاندارد پیاده سازی کرد.

هنگامیکه تمامی تنظیمات لازم انجام شد، کارت TeVii می بایست با سیستم آنتنی که با آن استفاده خواهد شد ، هماهنگ گردد.

از آنجاییکه کارت با تمامی پروتکلهای DiSEqC سازگار است ، می تواند با یک آنتن مالتی فید (DiSEqC 1.0) ، یا یک آنتن پیشرفته با قابلیت ساپورت تا 16 ال ان بی (DiSEqC 1.1) ، و همینطور آنتن موتوردار (، DiSEqC 1.2) (USALS) بدون مشکل کار کند.

برنامه S470 با تعداد زیادی ماهواره از قبل تعریف شده ، شامل 170 ماهواره آمریکایی ، اروپایی و آسیایی عرضه می گردد. اغلب قابلیت انتخاب این تعداد ماهواره که به روز هم باشد در کمتر رسیوری دیده می شود.

به مدد ساختار OSD بسیار قابل

به مدد ارتباطات داده ای بسیار سریع از راه باس S470 ، PCI-E ، می تواند بسیار سریع میان کانالها سوییچ نماید. این امر کانال گردی را بسیار جذاب می نماید.

مهم نیست در حال سوییچ میان کانالهای SD هستید و یا HD و یا اینکه از HD به SD سوییچ می نمایید و یا برعکس. زمان سوییچ تنها قدری بیش از یک ثانیه به طول می انجامد. با در نظر گرفتن اینکه این دستگاه را رایانه نصب می گردد این زمان بسیار خوب است حتی بسیاری از رسیورها را پشت سر می گذارد. در حالت پنجره ای در صورت تمایل اطلاعات EPG برنامه جاری در زیر صفحه نمایش داده می شود. اطلاعات EPG و کانال را می توان بر روی OSD نمایش داد. این قابلیت به طور خاص هنگامیکه در حالت تمام صفحه و به عنوان تلویزیون در حال تماشا باشید، و نرم افزار TeVii از طریق کنترل راه دور در دستان شما تحت کنترل است، بسیار کاربردی است.

تکامل در طراحی نرم افزار TeVii در فهرست کانالها نیز تایید می شود. این فهرست را می توان از راههای مختلف مرتب نمود. به عنوان مثال کانالها را می توان براساس پکیج ، ترنسپاندر و یا ماهواره مرتب ساخت و یا لیست محبوبیتها را با کانالهایی که بیشتر تماشا می نمایید پر کنید. کانالهای ناخواسته را می توان نشانگذاری نموده و یا تنها با یک کلیک پاک نمود. کانالهای مربوط به افراد بزرگسال را هم می توان با یک پین از دسترسی اتفاقی کودکان محافظت نمود.

ویرایش کانالها را می توان مستقیماً از داخل نرم افزار MyTeVii انجام داد، بنابراین نتایج بلافاصله قابل مشاهده است.

علاوه بر نمایش زنده تلویزیون ، S470 طبیعتاً دارای قابلیت‌های ضبط و تایم شیفت است. در موارد عادی می توان ضبط را دستی شروع کرد. همچنین می توان از داخل EPG برای ضبط زمانی انتخاب نمایید و یا حتی آن را دستی تنظیم نمایید. به

کمک قابلیت تایم شیفت در صورت زنگ زدن تلفن هیچ بخشی از فیلمی را که مشغول تماشای آن هستید از دست نخواهید داد. به سادگی فیلم با فشار یک دکمه متوقف شده و شما می توانید پس از آنکه حسابی از مصاحبت تلفنی با عمه خانم عزیزتان لذت بردید، از همانجایی که فیلم را رها کرده اید، به تماشای ادامه آن بپردازید.

نرم افزار TeVii می تواند ضبط ها را به فرمت‌های قابل حمل و یا MPEG ذخیره نماید. چنانچه با هر ویدئو پلیری قابل پخش باشد. EPG نیز با ذهنیتی شفاف و ساده طراحی شده است و تمامی اطلاعات فراهم شده توسط پروایدر را به روشی خوانا و چیدمانی منطقی نمایش می دهد و منطقاً تا هفت روز اطلاعات و در حالت پیشرفته تر داده های تک تک کانالها شامل محتوا ، پروایدر و ... نمایش داده می شود.

در اغلب موارد، به نظر می رسد برنامه TeVii بسیار کامل است، اما TeVii براین اعتقاد است که حتی خوب را می توان بهتر کرد. به همین منظور مهندسیین واسط پلاگینی برای برنامه طراحی نموده اند که امکان افزودن قابلیت های بسیار بیشتری به برنامه می دهد.

این کارت چه مقدار بار به پردازنده تحمیل می نماید

یک پرسش بزرگ و مطرح این است: اگر قرار است هنگامیکه برنامه TeVii در حال پخش ویدئو است، کار دیگری با رایانه تان انجام دهید، این دریافت تلویزیونی تا چه حد بر دریافت دیگر برنامه ها تأثیر می گذارد؟

در مود SD ، یک رایانه با نصف قدرت رایانه فعلی کفایت خواهد نمود. اما در حالت HDTV وضع به گونه ای دیگر است. با کیفیت تصویر 720p ، HDTV ، پنجم IV هیچ مشکلی ندارد و با تحمیل بار 75 درصدی تصویری بدون تداخل ایجاد می نماید.

در مود 1080i نیز تصویر ویدئویی در حد نرمال بوده و بار

CPU به حدود 100 درصد رسید. همزمان با پخش تلویزیونی تقریباً انجام کار دیگری با رایانه ممکن نبود.

نهایتاً تصمیم بر آزمون کارت در یک رایانه مدرن تر گرفتیم (Intel Core2Duo). نتایج قابل انتظار بود: کارت توانست تمامی پتانسیلش را به کار گیرد و به نمایش HDTV در فرمت 1080i بدون هیچ مشکلی پرداخت. نتیجه گرفتیم که سخت افزاری که سازنده برای دریافت HD اعلام نموده ، حداقل نیاز است. اگر در تنظیم نرم افزار قدری متبحر تر بوده و اگر کارت تصویر شما شنابدهنگی H.264 را پشتیبانی می نماید. آنگاه TeVii ترندهایی برای کاهش محسوس لود پردازنده ارائه می نماید. آنچه لازم است انجام دهید از این قرار است: به منوی اصلی رفته ، Settings را انتخاب نمایید. سپس ، Filters ، Directshow ، Cyberlink Video را بر گزیده و در قسمت Properties گزینه Use Hardware Accelerator و یا "DXVA" (بسته به سیستمی که دارید.) انتخاب نمایید. تغییرات را تایید نموده و به منوی تنظیمات اصلی MyTeVii برگردید. به Autograph رفته و اینگونه ادامه دهید: " اگر از ویندوز ویستا و یا 7 استفاده می نمایید. گزینه "Enhanced Video Renderer" را انتخاب نمایید. اگر از ویندوز XP استفاده می نمایید گزینه Video Mixing Renderer 7

نمایید. همین ، پنجره تنظیمات را ببندید و برنامه MyTeVii را دوباره بارگذاری نمایید. توجه کنید که قابلیت Enhanced Video Renderer با حالت IVR سازگاری ندارد و تنها در حالت معمولی کار خواهد کرد به این معنی که از OSD خبری نخواهد بود.

نرم افزار جایگزین

تنها چیزی که در کارت PCI-E TeVii S470 از قلم افتاده است ، اسلات CI است. این برای کاربر نهایی به این معنیست که امکان دریافت کانالهای کارت‌ی وجود ندارد. با این وجود دو دسته راهکار برای این منظور وجود دارد! یکی اینکه تا ربع سوم سال 2009 منتظر بمانید تا TeVii S475 را عرضه نماید که شامل کارت PCI-E DVBS-2 بوده و دارای یک برد جانبی CI است و دارای یک تیونر CAN دارای لوپ است.

راه دیگر استفاده از نرم افزارهاست. نرم افزارهای پخش تلویزیونی بسیار کمی وجود دارند که با TeVii S470 سازگارند. یکی از معمولترین و البته پر کاربردترین این برنامه ها prog_DVB است.

البته معلوم است، prog_DVB نمی تواند یک اسلات CI جادویی از کلاهش بیرون آورد اما امکان دسترسی به رسیور دیگری از راه کارت شیرینگ با استفاده از کارت



TeViiData برای دریافت اینترنت ماهواره ای

تنها نکته منفی اینست که هر کس که در حال دریافت همان ماهواره است نیز می تواند اطلاعات مورد درخواست شما را دریافت نماید. بلکه این اطلاعات کد شده و تنها برای دریافت شما ارسال می گردد اما برنامه هایی نیز برای عبور از این رمز گذاری وجود دارد چنانکه این اطلاعات توسط دیگران قابل دیدن می شود.

در آزمونهای ما ، دریافت دیتا با استفاده از نرم افزار TeVii بدون مشکل انجام شد. انتظار دیگری نیز نداشتیم.

کدامیک بهتر است ؟ کارت PCI-E و یا پاکس USB ؟

بر خلاف کارت PCI- S470 TeVii S650 ، E به وسیله رابط USB 2.0 به رایانه متصل شده و دارای منبع تغذیه خارجی است. مایل بودیم بدانیم کدامیک از این دو برای مصرف کننده نهایی بهتر است. برای این منظور بار پردازشگر Intel Pentium رایانه به حالت SDTV و نیز IV خود در حالت HDTV ، و نیز 720p (1080i) اندازه گیری نمودیم. متوجه شدیم هر دو دستگاه PCI-E و نیز USB تقریباً لودی برابر بر روی رایانه تحمیل نمودند.

همانگونه که در تصاویر تهیه شده از لود پرسوسور قابل مشاهده است، هر دو مقدار در یک محدوده قرار دارند. تفاوتی که دیده می شوند مربوط به تغییرات اندک در تصاویر است (در یک بازه زمانی طولانی تر همان نتایج نشان داده می شوند.) که منتج به کمتر شدن بار بر روی پردازشگر شده اند.

در مورد کاربرد نهایی انتخاب میان این دو کاملاً سلیقه ای است. مسلماً پاکس USB انعطاف پذیر تر است و می توان از آن در اردو و مسافرت در کنار یک لپ تاپ استفاده نمود.

نسخه PCI-E این مزیت را دارد که نیاز به منبع تغذیه خارجی نداشته و دارای پاکس خارجی نیز نیست که فضای گرانبهای میز کاری شما را اشغال نماید.

هوشمند خود در رسیور دسترسی پیدا می نماید. به این ترتیب شما کارت را ما بین رسیور خود در اتاق نشیمن و کارت TeVii به اشتراک گذاشته اید.

تنها برنامه موجود Prog_DVB نیست. برنامه های دیگری نیز وجود دارند که می توانند در همکاری با S470 برای شما امکان دریافت تلویزیونی را فراهم آورد. برای یافتن پیوندهای لازم به جدول شماره 1 مراجعه نمایید.

همزمان نگارش جدید برنامه MyTeVii 4.xx که در زمان نگارش این آزمون هنوز آماده نبوده است. عرضه می گردد که انواع پلاگینها مانند softcam ها و کارت شیرینگ را ساپورت خواهد کرد.

نباید علاقه مندان به رادیو را نیز فراموش نمود. TeVii S470 تنها برای دریافت تلویزیونی نیست ، و طبیعتاً می تواند برای دریافت رادیو های ماهواره ای با کیفیت بالا نیز به کار رود. و درست مانند کانالهای تلویزیونی می توان کانالهای رادیویی را نیز ضبط کرده و به طور دیجیتال ذخیره نمود.

TeViiData

TeVii نه تنها در امر دریافت رادیو و تلویزیون ماهواره ای تبحر دارد. کاربرد کاملاً متفاوتی نیز دارد. عبارت جادویی اینجا اینترنت ماهواره ای است. تکنولوژی پشت این موضوع بسیار ساده است: کاربرد یک ارتباط مودمی و یا از طریق ISDN برقرار می نماید. سرعت این ارتباط در حد 56kbps است اما این ارتباط نقش بسیار کمی در کل ماجرا دارد.

چنانچه کاربر به گشت و گذار در اینترنت پرداخته و یا شروع به دانلود نماید. در خواست وی از طریق مودم بر روی اینترنت به فراهم آورنده ماهواره ای ارسال می گردد که اطلاعات را با یک ارتباط بسیار پرسرعت دریافت کرده و آن را به سوی ماهواره گسیل می دارد.

در واقع مشتری تنها اطلاعات درخواست را از طریق مودم به فراهم آورنده سرویس ارسال می نماید و اطلاعاتی که نیاز دارد با سرعت بالا از ماهواره دریافت می گردد.

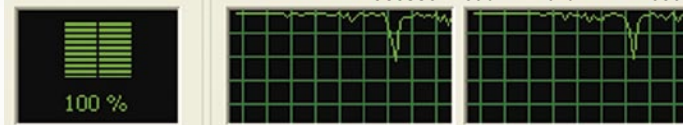
Processor Load PC Card HDTV 720p



Processor Load USB Box HDTV 720p



Processor Load PC Card HDTV 1080i



Processor Load USB Box HDTV 1080i



هوشمند واقعی را ممکن می سازد. به این صورت کار خواهد کرد: شما یک کارت استفاده از کانالهای کارت می مجاز دارید و آن را در رسیوری در اتاق نشیمن خود قرار داده اید. رایانه خود را به گونه ای تنظیم می نمایید که در یک ارتباط شبکه ای به این رسیور دسترسی دارد. با در اختیار داشتن پلاگین های مناسب ، می توانید با TeVii S470 به کارت

نظر متخصص



کارت TeVii S470 PCI-E راه حلی عالی برای دریافت SDTV و HDTV از ماهواره بر روی رایانه شخصی شماست. کاربری برنامه MyTeVii همراه بسیار ساده است و در طی آزمونهای ما بی اشکال کار کرد. به کمک واسط پلاگینی که برنامه دارد به سادگی می توان قابلیت های آن را افزایش داد و همزمان با آن می توان از S470 با برنامه های جایگزین نیز استفاده نمود. با داشتن کدکهای مناسب می توان فیدهایی با فرمت MPEG 4:2:2 را نیز دریافت داشت. این قابلیت دیجیتال بازان را بسیار خشنود خواهد ساخت. نکته مثبت دیگر تلاش همیشگی TeVii برای ارتقاء محصولاتش بویژه نرم افزار MyTeVii است. به روز رسانی ها نیز به صورت رایگان از وب سایت سازنده قابل دانلود است.

بار پرسوسور تنها توسط کاربران حرفه ای رایانه قابل کاهش است.

TECHNIC

DATA

Manufacturer	TeVii Technology Ltd. Taiwan
Email Sales	patricia@TeVii.com
Email Support	peterson@TeVii.com
Model	S470
Function	PCI-E card for TV reception on the PC in SDTV and HDTV
Channel memory	unlimited
Satellites	177
Symbol rates	2-45 Ms/sec.
SCPC compatible	yes (tested > 2.2 MS/s)
USALS	yes
DiSEqC	1.0, 1.1, 1.2, 1.3
EPG	yes
C/Ku-Band compatible	yes