

# TeVii S650 – DVB-S2 USB Box

## Малък, но мощен

С продукта S650, тайванският производител TeVii представя следващото поколение на своя DVB-S USB приемник S600, с който вече има възможност да се приемат HDTV канали.

S650 се предлага в метална кутия, която му дава много солиден вид; нивото на изработката също е много добро. На задния панел има сателитен IF вход, както и loop-through изход. Тук има възможност за включване на външен захранващ блок, който предоставя на приемника необходимото ел. захранване.

Отстрани намираме USB интерфейс за свързване на приемника чрез USB 2.0 порт с компютър, използващ операционна система Windows или Linux. Ако все още се чудите - да(!), наистина TeVii предлага в своя последен продукт също и Linux драйвер. На предния панел, под едно предпазно капаче се намира инфрачервен светодиода,

с който се улавят командите от дистанционното управление. Тази функция работеше великолепно през цялото време на нашия тест.

Целият пакет включва: приемника S650 USB, външното му захранване, USB 2.0 кабел, дистанционното управление заедно с батерии за него, кратко ръководство за потребителя, както и компакт диск с целия необходим софтуер, заедно с драйверите. Пълно и всеобхващащо ръководство с инструкции е налично на PDF файл.

### Ежедневна употреба

Като минимални системни

изисквания за своя нов USB приемник, TeVii специфицира: Intel Pentium 3 с поне 1 GHz, като за HDTV приемане се изисква Intel Pentium 4 с 2 GHz и съответно 128 или 256 MB RAM памет, DirectX 9 или по-добра графична карта с минимум 16 MB памет. Трябва, разбира се и USB 2.0 порт. Като цяло, повечето съвременни компютри отговарят на тези изисквания, особено, ако поддържат операционните системи MS Windows 2000, XP и Vista. Предоставени са и Linux драйвери.

TeVii предлага своя приемник с голямо разнообразие от софтуерни приложения, като например, софтуерния пакет "TeVii in-house", софтуер за достъп до Интернет-през-спътник, приложението SkyGrabber, за което ще говорим подробно по-нататък, както и много популярната програма ProgDVB PC за DVB-S/2. Операционната система Windows Vista на нашия компютър разпозна TeVii S650 приемника веднага, след като той беше свързан към него и ни подкани да поставим инстала-





онното CD. За щастие, TeVii предоставя не само 32-bit Windows драйвери, но също и всички 64-bit драйвери, от които се нуждаят потребителите на Windows Vista64. Това беше напълно неочаквана, но приятна изненада, която може само високо да оценим. Остава ни надеждата, че и други производители ще последват примера на TeVii и по този начин ще ни дадат стимули да актуализираме нашите компютри към 64-bit операционните платформи.

Необходимите драйвери се инсталират много бързо и като следваща стъпка препоръчваме инсталирането на пълния софтуерен пакет от компакт диска.

За отделните приложения този процес в по-голямата си част е лесен за разбиране. След като софтуера на TeVii се стартира за първи път, потребителя се приветства от един черен прозорец, включващ празен канален списък, тъй като все още няма предварително съхранени канали. Потребителският интерфейс на myTeVii приемника е много ясно структуриран и изглежда напълно разбираем. От дясната страна открихме каналните и сателитни списъци, като текущо гледания ТВ канал се извежда от лявата им страна. Разбира се, размера на прозореца на ТВ канала може да се променя по желание на потреби-

## TELE-satellite World

[www.TELE-satellite.com/...](http://www.TELE-satellite.com/...)

Download this report in other languages from the Internet:

Arabic	العربية	<a href="http://www.TELE-satellite.com/TELE-satellite-0901/ara/teVII.pdf">www.TELE-satellite.com/TELE-satellite-0901/ara/teVII.pdf</a>
Indonesian	Indonesia	<a href="http://www.TELE-satellite.com/TELE-satellite-0901/bid/teVII.pdf">www.TELE-satellite.com/TELE-satellite-0901/bid/teVII.pdf</a>
Bulgarian	Български	<a href="http://www.TELE-satellite.com/TELE-satellite-0901/bul/teVII.pdf">www.TELE-satellite.com/TELE-satellite-0901/bul/teVII.pdf</a>
Czech	Česky	<a href="http://www.TELE-satellite.com/TELE-satellite-0901/ces/teVII.pdf">www.TELE-satellite.com/TELE-satellite-0901/ces/teVII.pdf</a>
German	Deutsch	<a href="http://www.TELE-satellite.com/TELE-satellite-0901/deu/teVII.pdf">www.TELE-satellite.com/TELE-satellite-0901/deu/teVII.pdf</a>
English	English	<a href="http://www.TELE-satellite.com/TELE-satellite-0901/eng/teVII.pdf">www.TELE-satellite.com/TELE-satellite-0901/eng/teVII.pdf</a>
Spanish	Español	<a href="http://www.TELE-satellite.com/TELE-satellite-0901/esp/teVII.pdf">www.TELE-satellite.com/TELE-satellite-0901/esp/teVII.pdf</a>
Farsi	فارسی	<a href="http://www.TELE-satellite.com/TELE-satellite-0901/far/teVII.pdf">www.TELE-satellite.com/TELE-satellite-0901/far/teVII.pdf</a>
French	Français	<a href="http://www.TELE-satellite.com/TELE-satellite-0901/fra/teVII.pdf">www.TELE-satellite.com/TELE-satellite-0901/fra/teVII.pdf</a>
Greek	Ελληνικά	<a href="http://www.TELE-satellite.com/TELE-satellite-0901/hel/teVII.pdf">www.TELE-satellite.com/TELE-satellite-0901/hel/teVII.pdf</a>
Croatian	Hrvatski	<a href="http://www.TELE-satellite.com/TELE-satellite-0901/hrv/teVII.pdf">www.TELE-satellite.com/TELE-satellite-0901/hrv/teVII.pdf</a>
Italian	Italiano	<a href="http://www.TELE-satellite.com/TELE-satellite-0901/ita/teVII.pdf">www.TELE-satellite.com/TELE-satellite-0901/ita/teVII.pdf</a>
Hungarian	Magyar	<a href="http://www.TELE-satellite.com/TELE-satellite-0901/mag/teVII.pdf">www.TELE-satellite.com/TELE-satellite-0901/mag/teVII.pdf</a>
Mandarin	中文	<a href="http://www.TELE-satellite.com/TELE-satellite-0901/man/teVII.pdf">www.TELE-satellite.com/TELE-satellite-0901/man/teVII.pdf</a>
Dutch	Nederlands	<a href="http://www.TELE-satellite.com/TELE-satellite-0901/ned/teVII.pdf">www.TELE-satellite.com/TELE-satellite-0901/ned/teVII.pdf</a>
Polish	Polski	<a href="http://www.TELE-satellite.com/TELE-satellite-0901/pol/teVII.pdf">www.TELE-satellite.com/TELE-satellite-0901/pol/teVII.pdf</a>
Portuguese	Português	<a href="http://www.TELE-satellite.com/TELE-satellite-0901/por/teVII.pdf">www.TELE-satellite.com/TELE-satellite-0901/por/teVII.pdf</a>
Romanian	Românesc	<a href="http://www.TELE-satellite.com/TELE-satellite-0901/rom/teVII.pdf">www.TELE-satellite.com/TELE-satellite-0901/rom/teVII.pdf</a>
Russian	Русский	<a href="http://www.TELE-satellite.com/TELE-satellite-0901/rus/teVII.pdf">www.TELE-satellite.com/TELE-satellite-0901/rus/teVII.pdf</a>
Swedish	Svenska	<a href="http://www.TELE-satellite.com/TELE-satellite-0901/sve/teVII.pdf">www.TELE-satellite.com/TELE-satellite-0901/sve/teVII.pdf</a>
Turkish	Türkçe	<a href="http://www.TELE-satellite.com/TELE-satellite-0901/tur/teVII.pdf">www.TELE-satellite.com/TELE-satellite-0901/tur/teVII.pdf</a>

Available online starting from 28 November 2008





теля; излишно е да казваме, че има също и наличен режим за извеждане на програмата на цял екран. myTeVii е изцяло международен приемник и може да се персонализира към следните езици: English, German, French, Arabic, Chinese, Finnish, Italian, Polish, Russian, Spanish и Swedish.

TeVii приемникът поддържа протокол DiSEqC 1.0, с който могат да се включат максимум четири конвертора; също и протокол 1.1, което означава, че може да се ползва с мулти-фокусна антена. За притежателите на моторизирани антени също е помислено, тъй като, както хардуера, така и софтуера са съвместими с DiSEqC протоколите 1.2 и 1.3 (USALS). USALS настройките могат да се регулират много удобно, като се използва менюто за настройки на TeVii софтуера, с който изцяло се контролират 1.3 USALS-базираните моторизирани антени. Като цяло, софтуерът "TeVii in-house" дава възможност за огромен брой конфигурационни опции, като например определяне на отделни LOF параметри за всеки спътник. Съответните стойности за Ku- и C-обхватите, както и за конверторите, използвани за приемане на сигнала с кръгова поляризация, също са предварително съхранени. Това дава възможност само с няколко кликания на мишката да се сменят и DiSEqC параметрите.

След като софтуера бъде конфигуриран за работа със съществуващото антенно оборудване, следващата стъпка е търсенето на канали, с което ще бъде запълнена с информация почти неограничената канална памет. Приемникът идва с предварителен списък от 177 спътникови позиции от Европа, Азия и Америка. Този списък, заедно със съответната транспондерна информация, са почти напълно актуализирани и дори, ако някои от по-старите параметри не са 100% точни, това може бързо да се коригира с данните, взети от сайта [www.SatcoDX.com](http://www.SatcoDX.com).

Очевидно, възможна е редакция на сателитните и/или транспондерни данни с актуализиране на съществуващите записи само с няколко кликания с мишката, както и (също така бързо) въвеждане на нови спътници или транспондери. Ако желаете да запълните каналната памет на TeVii приемника, достатъчно е само да маркирате един, няколко или всички транспондери на даден спътник и да активирате функцията "търсене на канали". На софтуера са необходими по-малко от осем минути, за да сканира спътник с над 100 транспондери, като това време е малко по-голямо от средното за този вид приемници.

По време на нашите тестове TeVii приемника показва изключителни резултати. От една страна, той притежава много нисък праг на чувствителност и поради тази причина успя

да обработи (в нашата изпитвателна лаборатория в Мюнхен) твърде слаби сигнали, като например тези от ASTRA 2D, 28.2° Изток. От друга страна, той работи много добре със SCPC сигнали и поради това нямаше проблем със SCPC сигналите в ниската честота на обхвата на нашия тест транспондер от спътника TURKSAT, 42° Изток със SR около 2000 KS/s, които излязоха с много добро качество.

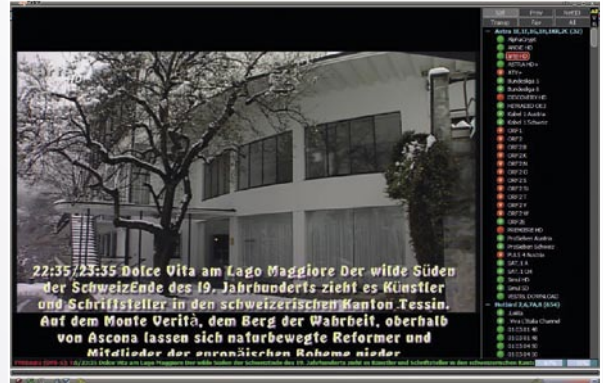
Когато е в режим на приемане, TeVii приемника може да бъде настроен за показване на EPG информация в долната част на прозореца на това приложение, ако тази информация е предоставена от съответния доставчик на канала. В допълнение, може да бъде изведен екран, който е изключително удобен за управляване на приемника с приложението дистанционно, например, ако потребителят си почива на дивана. Смятаме, че тази функция заслужава специална похвала, тъй като чрез нея може не само да се извеждат имената на каналите по време на сърфиране, но също предоставя и разширена EPG информация при превъртане, с което потребителя получава значително по-богата допълнителна информация от тази, която нормално се очаква при превключване на каналите. Това наистина е една отлична функция, която ние високо оценяваме! Такава оценка даваме и на софтуера, който отлично комуникира с приложеното дистанционно управление, което от своя страна има ясно означени бутони и е много удобно за използване.

Списъкът на каналите е още един елемент, заслужаващ високо одобрение, тъй като той предлага разнообразни опции за сортиране и настройка. Така например, каналите могат да бъдат сортирани по групи, транспондери или спътници; ТВ/радио каналите могат да бъдат изтривани само с едно натискане на бутон, както и можете да създавате различни списъци за Вашите любими канали. Списъкът на каналите може да се редактира директно от главното меню, а отделни записи могат да се актуализират през спътника, да се преименуват или защитят с ПИН код от нежелани зрители, деца и т.н.

В DVB-S/2 формат, PC превключването на каналите се извършва безпроблемно за около три секунди, докато времето за превключване между HDTV и SDTV каналите е малко повече. Едно голямо предимство на DVB приемниците с PC е опцията за запис върху хард диска на компютъра и това също е едно от добрите качества на TeVii приемника. Тук могат да бъдат задавани безпроблемно различни стойности на таймера, като също е налична и опцията "time shift", което означава, че по всяко време може да застопорите гледаната програма и по-късно да продължите да я гледате от точката



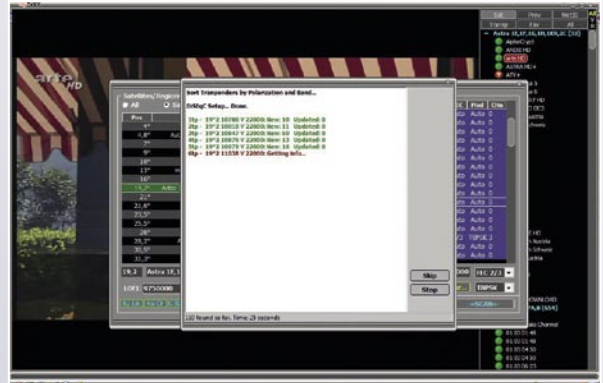
Основен прозорец |



EPG информация |



Сателитен и транспондерен списък |



Търсене на канали |



Сортиране на каналния списък според доставчиците |



на спиране само с едно натискане на бутон. Друга отличителна черта на TeVii софтуера е неговата възможност за запис на всички събития в специален DVD-съвместим режим, в допълнение към стандартния транспортен поток.

Интегрираната EPG функция е също една малка наслада; тя показва цялата информация по един перфектно организиран начин. Събитията могат да бъдат маркирани за запис директно в EPG и тук също може да настроите таймера да записва събитията всеки ден или всяка седмица. За да сте сигурен, че няма да пропуснете дори и един кадър от даден филм, може дори да зададете допълнително време преди началото или след края на всяко записвано събитие.

Общото отлично впечатление от софтуера на TeVii приемника се оформя и от наличния 'plug-in' интерфейс. Той позволява на програмистите, разработващи софтуера, да създават разширения и 'add-ons' за myTeVii и да предложат други нови и полезни функции. Това, което определено ни липсваше по време на нашето изпитване, беше невъзможността да използваме CI модули за приемане на pay-TV. Все пак, докато настоящия брой на списанието излезе от печат, производителят обещава да предостави карта и USB четец за определени части на света.

## Изображение и консумация на ток

Нашият тестови компютър беше оборудван с Intel Core2 Duo 1.8 GHz процесор и можеше да възпроизвежда абсолютно безпроблемно SDTV и HDTV изображения както в 720p, така и в 1080i режими, при това със значително занижена консумация на ток от системата. Това означава, че може да работите и с други приложения, докато гледате сателитна телевизия чрез myTeVii приемника. С малко по-старата Intel Pentium IV система, кристалното HDTV изображение беше първоначално възможно само в 720p формат, докато формата 1080i водеше до влошаване на образа. Производителят обаче, бързо реагира на този недостатък и още по време на нашите тестове пусна нова софтуерна версия, която изчисти този проблем.

## Допълнителен софтуер

Докато голяма част от големите градски области имат добре изградена високо-скоростна Интернет инфраструктура, положението е доста по-различно в по-малките градове и села. Много често там няма изградени кабелни мрежи, а DSL решенията много често не работят поради големите разстояния между станцията и потребителите. В тези случаи, опцията Интернет-през-спътник може да се окаже единствената възможна алтернатива и приложението 'TeViiData', което се предлага с приемника S650, представлява точния софтуерен инструмент за тази цел. При инсталирането на софтуера се инсталира един мрежов драйвер, който дава възможност да се задават и

**SkyGrabber**



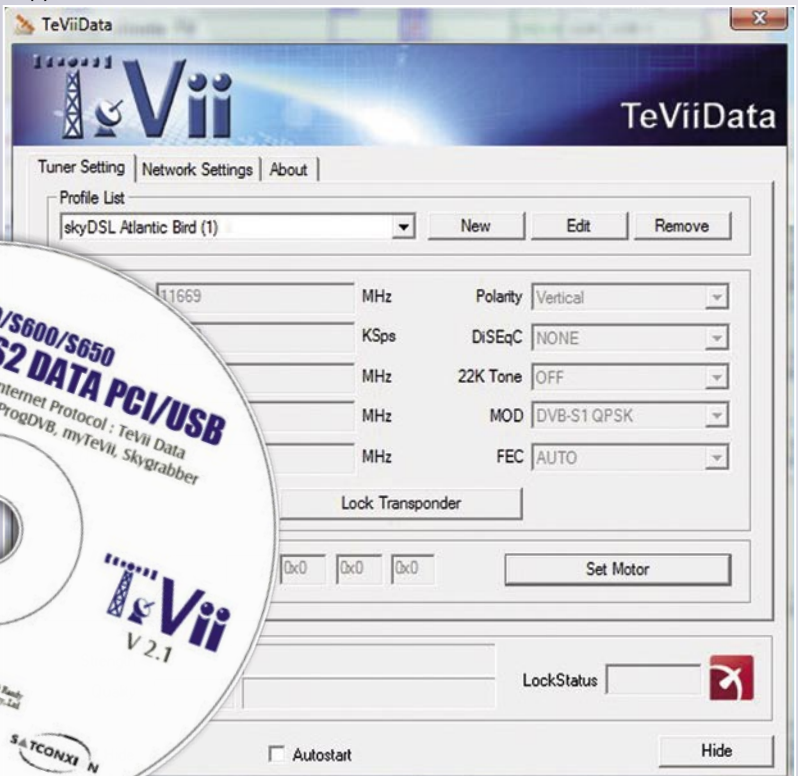
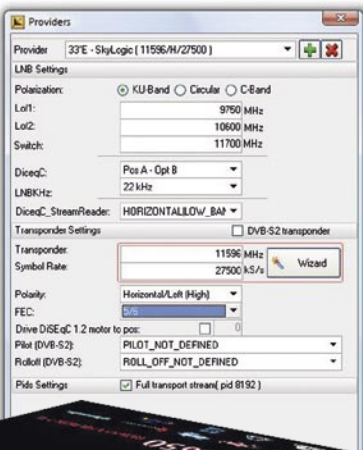
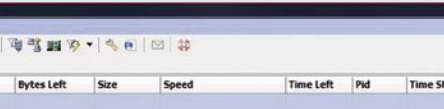
**Разнообразни конфигурационни опции**



**LNB настройки/DiSEqC**



**Настройки на таймера**



**Данни от TeVii приемника**



редактират всички необходими TCP/IP параметри. Достатъчно е да се избере желаня доставчик (от списъка на 27 доставчици/позиции на спътници), а освен това има възможност и за ръчно въвеждане на всички данни. След това, софтуерът проверява дали антената е правилно настроена и активира достъпа до Интернет. Демонстрационният софтуер SkyGrabber се получава от Интернет-през-спътник и се базира на факта (противно на наземния Интернет достъп), че той изпраща данните не само към определен потребител, но на практика към всеки, който се намира в обсега на сателитното покритие. Получените

данни от спътника се филтрират и SkyGrabber софтуера се опитва да "събере" всички части от музика, филми и т.н., за да бъдат създадени пълни файлове. Имайте пред вид, все пак, че записването на материали от трети страни може да е незаконно при определени условия.

Преди да завършим нашия обзор, трябва да кажем и няколко добри думи за всички DX ентузиаста: със сигурност може да използвате TeVii S650 приемника със софтуера ProgDVB с Eledcard кодек, за приемане на MPEG 4:2:2 фийдове, например тези от EUTELSAT W3A, 7° Изток.



SCPC приемане от TURKSAT 42° Изток |

## Мнение на експерта

+

TeVii S650 USB приемникът е предназначен за приемане на DVB-S/2 сигнали с PC. Той не се нуждае от модерно PC оборудване за SD приемане и работи без проблеми с повечето системи. Включеният софтуер е пълен и ТВ приемането (на SDTV и HDTV сигнали) функционира безпогрешно с процесор Intel Core2 Duo 1.8 GHz.



Thomas Haring  
TELE-satellite  
Test Center  
Austria

Бихме искали приемника TeVii S650 да има възможност за ползване на CI модули.

## TECHNIC DATA

Manufacturer	TeVii Technology Ltd. Taiwan
Email Sales	patricia@tevil.com
Email Support	peterson@tevil.com
Model	S650
Function	USB box for the reception of SDTV and HDTV, radio and data on the PC
Channel memory	unlimited
Satellites	177
Symbolrates	2-45 Ms/sec.
SCPC compatible	yes (approx. 2.2 MS/s and above in our test)
USALS	yes
DiSEqC	1.0, 1.1, 1.2, 1.3
EPG	yes
C/Ku Band compatible	yes