

TechnoTrend Connect S2-3600

El receptor de HDTV del tamaño de un paquete de tabaco

Después de la tarjeta de PC que se introdujo en la edición anterior de TELE-satélite, TechnoTrend ofrece ahora un receptor HDTV con unas dimensiones miniatura y su nombre Conect S2-3600. El pequeño receptor recibe su alimentación de una fuente externa y no

hay ningún conector adicional aparte de la entrada IF y del interfaz USB. La características del panel delantero es que solo tiene un receptor de IR que recoge las señales del telemando incluido que desgraciadamente es un poco pequeño.

El CD de instalación incluye un manual en PDF muy útil así como todos los controladores y aplicaciones requeridas. Hay también una hoja impresa con una guía de instalación rápida.

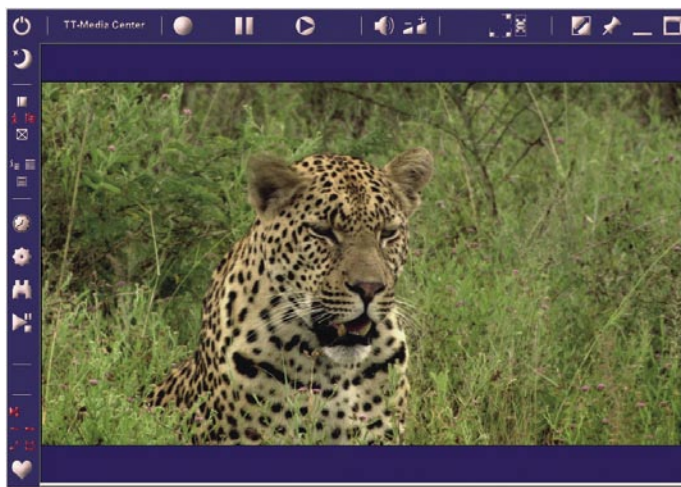
Uso cotidiano

La instalación del Conect S2-3600 y su software asociado está basada en el principio de conectar y listo que mediante el software de Windows descubre el nuevo hardware en seguida e instala automáticamente todos los controladores necesarios. No hay ninguna necesidad de reiniciar el PC, ni siquiera inmediatamente después de que se termine el procedimiento de la instalación y se enchufe la caja. Con respecto a los requisitos del hardware para el DVB-S normal, TechnoTrend recomienda un procesador Intel Pentium 3 de 1 GHz. Si se quiere usar HDTV en DVB-S o DVB-S2, sin embargo, se necesita disponer de un Pentium 4 de 3.4 GHz o un AMD 3500/Dual Core en combinación con una tarjeta gráfica potente (AGP o PCI Express con un mínimo de 64 Mb RAM), así como Windows XP. Desgraciadamente no se pueden usar ningún módulo CI con el Conect S2-3600, lo que quiere decir no es posible recibir la TV de pago con ella.

El software incluido está dividido en dos áreas: al Centro Multimedia de TechnoTrend para la

recepción de la TV por un lado y las herramientas para la recepción de servicios de datos como el Internet-vía-satélite por otro. El Centro Multimedia viene pre-programado con una lista de canales casi completa para la posición popular europea de ASTRA 19.2° Este. La lista de canales está convenientemente organizada según proveedores que hacen que sea mucho más

americanos. No todos éstos vienen con una lista de transpondedores totalmente modernos, pero dado el puro número de posiciones disponibles este es un fallo que podemos perdonar fácilmente. Los datos de transpondedores de cada satélite pueden actualizarse y revisarse, y puede



Los animales siempre constituyen una buena vista: visión del canal HDTV promo en el ASTRA fácil encontrar todos los canales deseados rápidamente.

Si se quieren recibir otros satélites aparte de ASTRA, se pueden agregar éstos fácilmente vía el menú de búsqueda de canales. En total 141 (!) satélites pre-programados europeos, asiáticos y

seleccionarse cualquier frecuencia del oscilador local imaginable.

Aparte de la búsqueda manual de transpondedores el software incluido permite investigar automáticamente una posición orbital completa y con un satélite de 80 transpondedores tomó un poco más de nueve minutos. Está disponible DiSEqC 1.0 para controlar hasta cuatro LNBs. Desgraciadamente, no se soporta todavía DiSEqC 1.1 para antenas multifeed de hasta 16 LNBs.

Gracias a la lista de canales preprogramada es posible empezar viendo un canal justo después de la instalación y el primer canal aparece en pantalla



Escasamente más grande que un paquete de tabaco: la TechnoTrend Connect S2-3600 para la recepción de HDTV

después de dos segundos. El tiempo de cambio es bueno, y si se cambia entre dos canales en el mismo transpondedor tarda tan sólo un segundo. Entre dos transpondedores diferentes el tiempo es ligeramente menor de dos segundos. Si el proveedor del programa transmite los datos de EPG, éstos se muestran para el evento actual y el próximo en una ventana en el fondo de pantalla. El tamaño de esta ventana puede seleccionarse libremente.

El EPG de muchos receptores convencionales palidece por la comparación, porque el S2-3600 ha recibido todos los datos en tan sólo unos segundos después de cambiar de canal y puede desplegar todos ellos con el toque de un botón, incluyendo incluso la información de EPG extendida (si existe para el canal seleccionado). El EPG también lista todos los datos guardados para otros canales, para que pueda mostrarse muy convenientemente toda la programación.

El sintonizador usado por TechnoTrend es muy sensible y también puede ocuparse de señales de SCPC con un bajo ancho de banda. Nuestro transpondedor de prueba con una proporción de símbolo de 1.6 Ms/s fue procesado por entero.

Después de haber mirado las funciones básicas procedimos, por supuesto, a probar la recepción de HDTV. Encontramos rápidamente los canales libres en ASTRA 19.2° Este y después de no más de dos segundos pudi-



mos mirar la primera señal con calidad de imagen perfecta. Realmente se necesita comparar HDTV y SDTV lado a lado para apreciar la enorme mejora que el HDTV trae bis-à-bis contra la televisión normal. Mientras que la recepción de SDTV no cargó mucho la CPU de nuestro P4 a 3.7 GHz, la situación cambiada para la recepción de HDTV y la velocidad del procesador se cargó por completo. Así mientras no tenga ningún software adicional en ejecución durante la recepción de HDTV habrá una presentación completamente sincrónica de sonido y video, pero en cuanto la CPU tuviera que mantener otras aplicaciones adicionales o por los datos transferidos vía el puerto USB, el video de HDTV se sale de sincronización.

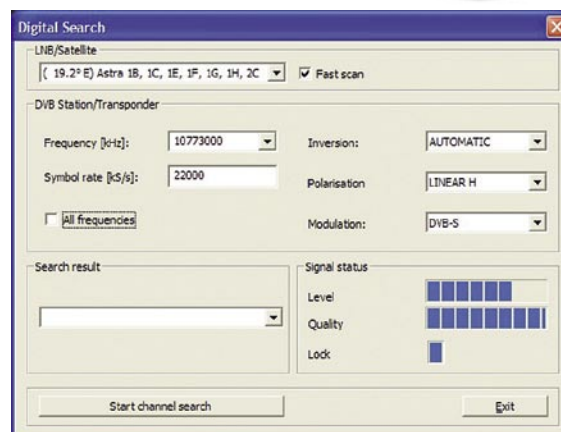
A propósito, si tiene bastante suerte de poseer unos altavoces compatibles AC3 o Dolby Digital con su sistema de PC se puede disfrutar de un perfecto sonido junto con el increíble video. Contrariamente a algún receptor DVB-S2 el Centro Multimedia de TechnoTrend también puede recibir transpondedores de TV de pago del proveedor británico Sky Digital y de la BBC en ASTRA 28.2°. Este sin ningún problema. Así si se pueden recibir las señales del ASTRA 2D, no hay excusa posible para no ver los documentales de primera clase en calidad HDTV.

Además de la recepción de la TV el incluida en el "Centro Multimedia", el software permite todos los tipos de video para mostrarlos en el PC y gracias al modo de imagen en imagen, la imagen del canal actual de TV puede mostrarse en una ventana pequeña durante, por ejemplo, los descansos comerciales.

Una opción especializada en el menú puede usarse para asignar libremente funciones a todos los botones en el telemando, por qué el telemando tiene que ser configurado y todos los botones tienen que ser asignados con sus funciones deseadas antes de que se ponga operacional por primera vez. Una vez se logra esta tarea es grato usar el telemando, porque simplemente trabaja a la manera se quiere.

Aparte del software proporcionado por TechnoTrend hay varias aplicaciones adicionales que trabajan con esta caja y todos los aficionados que no puedan vivir sin el ProgDVB, por razones nosotros no queremos profundizar, puede descansar seguro porque la caja y este software son unos aliados perfectos, aunque da un mensaje de error cada vez que se sale de la aplicación. Sólo se tiene que confirmar, sin embargo, y desaparece sin hacer daño. Incluso los canales HDTV en DVB-S2 pueden desplegarse usando el ProgDVB, aunque el propio software no soporta originalmente DVB-S2. La aplicación de datos de TechnoTrend que corre en el fondo como una ayuda de sintonización lo hace posible.

Los DXers y los aficionados al satélite deben tomar nota: la TechnoTrend S2-3600 puede mostrar el video MPEG 4.2.2, como todas las soluciones de PC para DVB-S2, con tal de que se tenga instalado el codec apropiado.



La búsqueda digital



Revista de Programas



Distributor	DVB-Shop, Germany
Tel	+49-34954-31960
Fax	+49-34954-49233
Internet	www.dvbshop.net
Model	TT-Connect S2-3600
Function	Caja USB para la recepción de DVB y DVB-S2 en SDTV/HDTV
Channel memory	Unlimited
Satellites	141
Symbol rates	4-45 Ms/sec.
SCPC compatible	yes (up 1.6 Ms/s in our test)
USALS	no
DiSEqC	1.0
EPG	yes
C/Ku band compatible	yes



EPG



El software "Centro Multimedia" proporcionado por TechnoTrend puede usarse para muchos propósitos



Con un codec apropiado y el software ProgDVB la Conect S2-3600 también puede desplegar transmisiones MPEG 4:2:2, por ejemplo un enlace de Al-Jazeera en NILESAT.

La conclusión del experto

La TechnoTrend Connect S2-3600 es una alternativa genuina a los receptores HDTV convencionales. Por poco dinero se consiguen muchas características. El software incluido trabaja libre de fallos y la recepción HDTV se muestra por entero con tal de que el procesador de su PC sea bastante poderoso.



Thomas Haring
Centro de Pruebas
de TELE-satélite
Austria

Ninguno.